

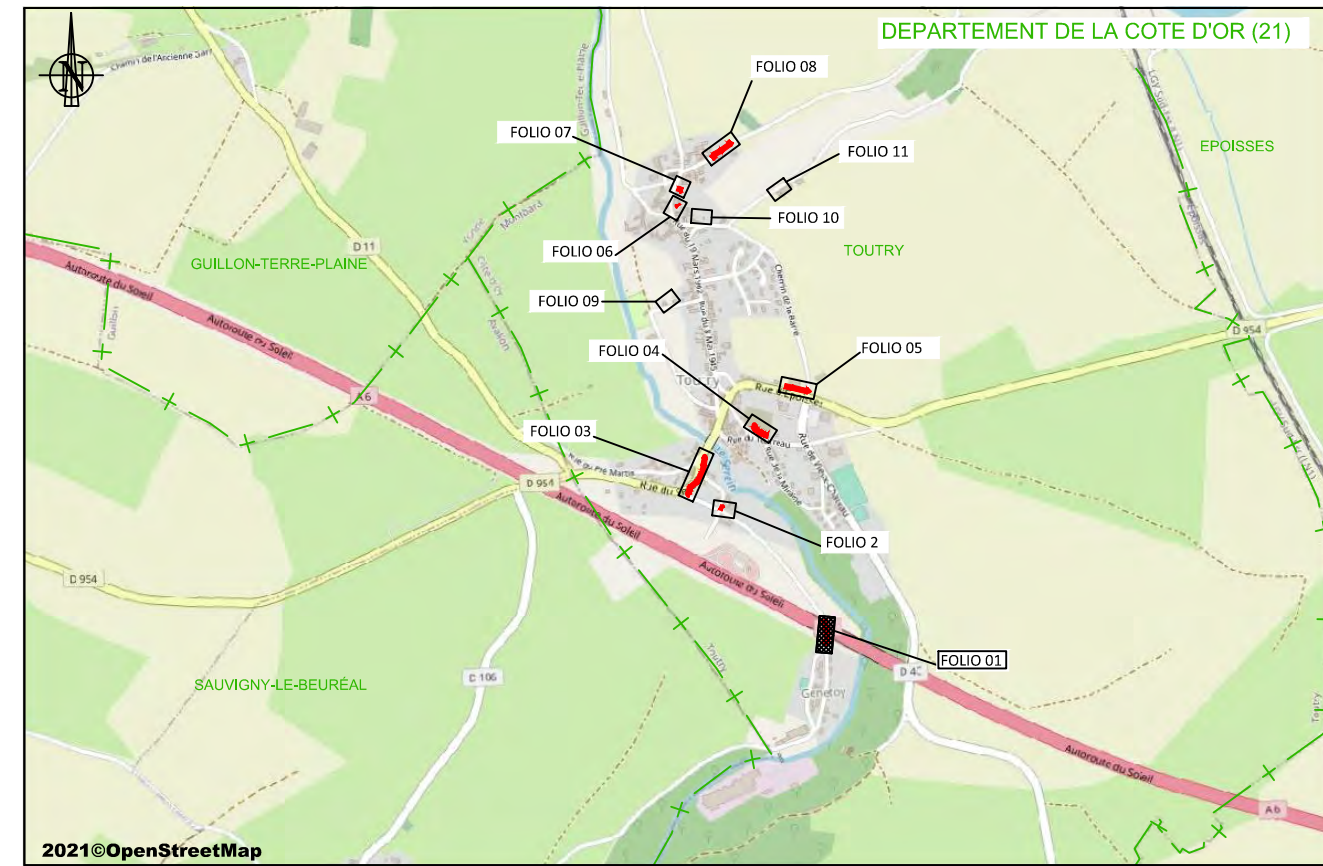
Maîtrise d'ouvrage :



Maîtrise d'oeuvre



DEPLOIEMENT DE RESEAUX PUBLICS DE TYPE FIBER TO THE HOME (FTTH)
SUR LE DEPARTEMENT DE LA CÔTE D'OR



PLAN DE ROUTE

1	Création du plan	14/04/2021	FMProjet	CD21
Indice :	Modification :	Date :	Etabli par :	Vérifié par :
Référence Tronçon :	SRO21642EPO_01	ECHELLE	STATUT	FOLIO
		1/200	EXE	01 / 11

LEGENDE

RESEAUX FO

- Chambres à poser (ex : L3T et K2C)
- Chambres ORANGE
- Chambres existantes CD21
- Chambres SICECO
- Poteaux à poser
- Poteaux ORANGE
- Poteaux existants CD21
- Poteaux ENEDIS
- Réseau à créer
- NRO
- SRO

RESEAUX AUTRES

- Eau potable
- Eau usée - pluviale - unitaire
- Energie basse et moyenne tension
- Energie haute tension
- Eclairage Public
- Télécom
- Télécom enterré
- Télédistribution
- Fibre Optique
- Gaz basse et moyenne pression
- Gaz haute pression
- Pipeline
- Réseau existant CD21
- Réseau existant SICECO

ENVIRONNEMENT

- Limites communales
- Parcelles
- Bâtiments

NOTES :
©CD21 - 2021 - Reproduction ou adaptation, partielle ou totale, sous quelque forme que ce soit, Interdite dans tout pays.
Géo-référencement : Lambert 93
Classe de précision : A PLANIMETRIQUE
L'implantation des réseaux de concessionnaires autres que le réseau fibre n'est reportée sur les plans qu'à titre purement indicatif, ces informations sont donc transmises sous toutes réserves. Toute indication qui s'avérerait erronée ne saurait en aucun cas engager la responsabilité du CD21.

COUPES DE TRANCHEES

COUPE T1/T2/T3
COUPE M1/M2/M3
- Sous Chaussée -

COUPE T4
- Sous Trottoir -

COUPE T5
COUPE M4
- Sous Accotement stabilisé -

COUPE T6
- Sous Accotement non stabilisé ou consolidé -

COUPE T7/T8
- Sous Terrain Naturel -

ENCORBELLEMENT

COUPE FOR / FON

COUPE ME1
Tranchée étroite : l < 30cm sous chaussée
- ROUTES A FORT TRAFIC -

COUPE ME2
Tranchée étroite : l < 30cm sous chaussée
- ROUTES A FORT TRAFIC -

COUPE ME3
Tranchée étroite : l < 30cm sous chaussée
- ROUTES A TRAFIC FAIBLE -

COUPE ME4
Tranchée étroite : l < 30cm sous accotement stabilisé ou consolidé
Prévoir pontage si chaussée BB et reprise BB

COUPE ME5
Tranchée étroite : l < 30cm sous accotement non revêtu (non stabilisé ou non consolidé)
- Rive de chaussée comprise entre 0 et 0.40m (à partir du bord de chaussée) -
Prévoir pontage si chaussée BB et reprise BB

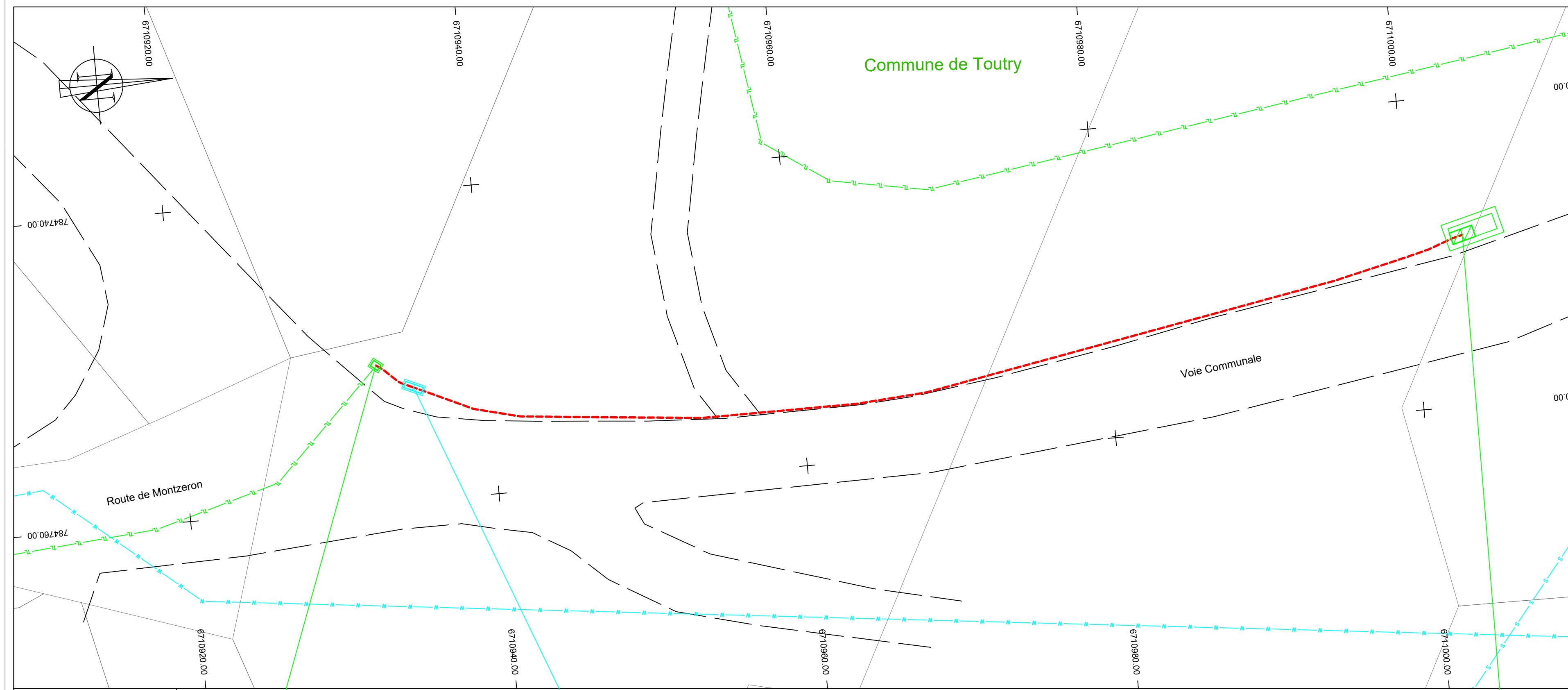
COUPE ME6 / ME7
Tranchée étroite : l < 30cm sous accotement non revêtu (non stabilisé ou non consolidé)
à partir du bord de chaussée
- Accotement > 1.00m sur catégorie A et B
- Accotement > 0.40m sur catégorie C et D

COUPE MTE1 / MTE2
Tranchée très étroite : l < 15cm sous chaussée
- ROUTES A FORT TRAFIC -

COUPE MTE3
Tranchée très étroite : l < 15cm sous chaussée
- ROUTES A TRAFIC MOYEN -

COUPE MTE3
Tranchée très étroite : l < 15cm sous chaussée
- ROUTES A TRAFIC FAIBLE -

COUPE MTE4
Tranchée très étroite : l < 15cm sous accotement stabilisé ou consolidé



Gestionnaire de voirie	COMMUNE DE TOUTRY	COMMUNE DE TOUTRY
Coupe Type	COUPE T7	COUPE T5
Fourreaux / Charge	2 PVC 56/60 / 0.60	2 PVC 56/60 / 0.60
Longueur / Adresse	2.90 m / VOIE COMMUNALE	69.70 m / VOIE COMMUNALE
Nom	00130/21642	C211005/21462
Adresse	VOIE COMMUNALE	VOIE COMMUNALE
Type	L1T	L2T
Propriétaire	ORANGE	CD21
		00079/21642
		VOIE COMMUNALE
		D3
		ORANGE

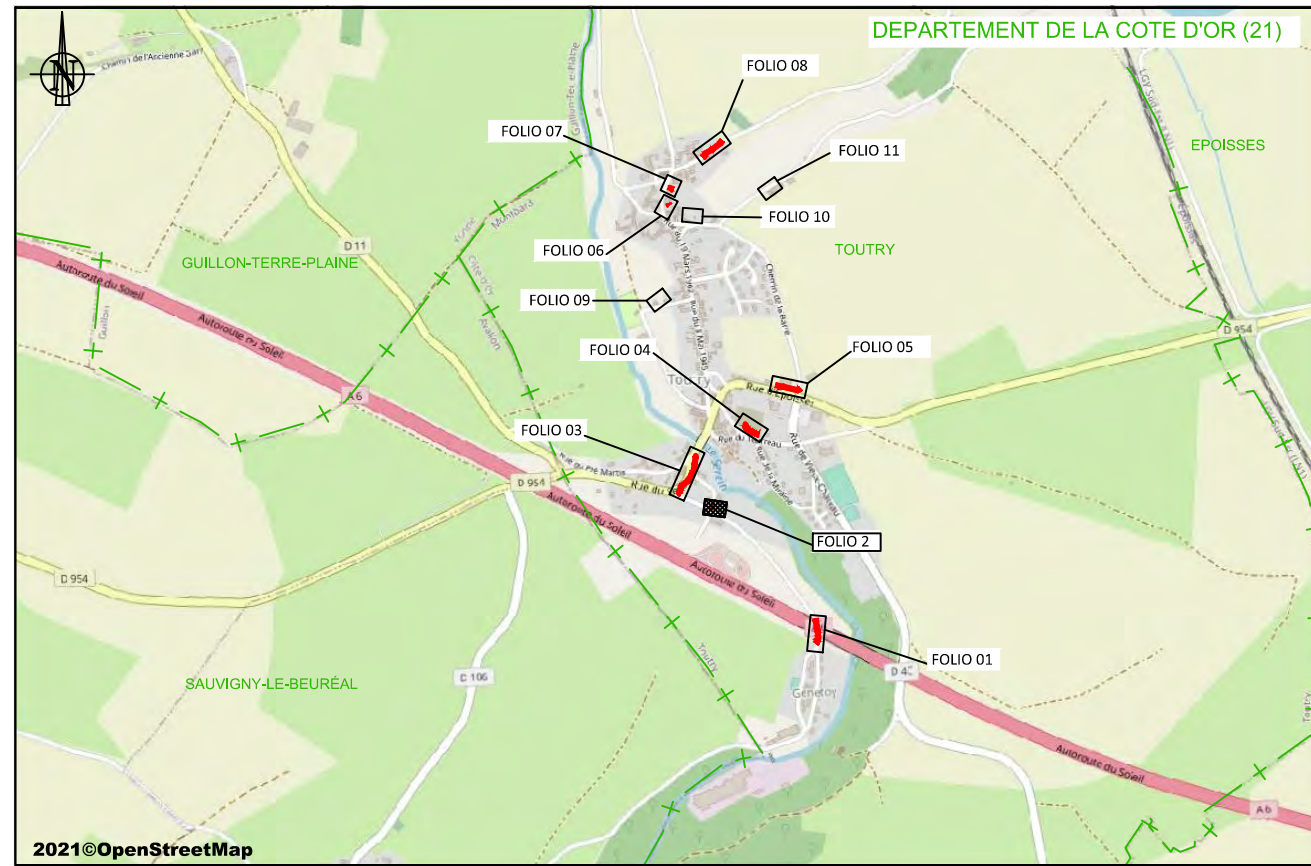
Maîtrise d'ouvrage :



Maîtrise d'oeuvre :



DEPLOIEMENT DE RESEAUX PUBLICS DE TYPE FIBER TO THE HOME (FTTH)
SUR LE DEPARTEMENT DE LA CÔTE D'OR



PLAN DE ROUTE

1	Création du plan	14/04/2021	FMProjet	CD21
Indice :	Modification :	Date :	Etabli par :	Vérfifié par :
Référence Tronçon : SRO21642EPO_01		ECHELLE 1/200	STATUT EXE	FOLIO 02 / 11

LEGENDE

RESEAUX FO

- Chambres à poser (ex : L3T et K2C)
- Chambres ORANGE
- Chambres existantes CD21
- Chambres SICECO
- Poteaux à poser
- Poteaux ORANGE
- Poteaux existants CD21
- Poteaux ENEDIS
- Réseau à créer
- NRO
- SRO

RESEAUX AUTRES

- Eau potable
- Eau usée - pluviale - unitaire
- Energie basse et moyenne tension
- Energie haute tension
- Eclairage Public
- Télécom
- Télécom enterré
- Télédistribution
- Fibre Optique
- Gaz basse et moyenne pression
- Gaz haute pression
- Pipeline
- Réseau existant CD21
- Réseau existant SICECO

ENVIRONNEMENT

- Limites communales
- Parcelles
- Bâtiments

NOTES :
©CD21 - 2021 - Reproduction ou adaptation, partielle ou totale, sous quelque forme que ce soit, Interdite dans tout pays.
Géo-référencement : Lambert 93
Classe de précision : A PLANIMETRIQUE
L'implantation des réseaux de concessionnaires autres que le réseau fibre n'est reportée sur les plans qu'à titre purement indicatif, ces informations sont donc transmises sous toutes réserves. Toute indication qui s'avérerait erronée ne saurait en aucun cas engager la responsabilité du CD21.

COUPES DE TRANCHEES

COUPE T1/T2/T3
COUPE M1/M2/M3
- Sous Chaussée -

COUPE T4
- Sous Trottoir -

COUPE T5
COUPE M4
- Sous Acotement stabilisé -

COUPE T6
- Sous Acotement non stabilisé ou consolidé -

COUPE T7/T8
- Sous Terrain Naturel -

COUPE FOR / FON
En cas de traversée de chaussée par forage ou forage dirigé, la hauteur de recouvrement pourra être augmentée en fonction du trafic supporté par la voie traversée.

ENCORBELLEMENT

COUPE ME1
Tranchée étroite : < 30cm sous chaussée
- ROUTES A FORT TRAFIC -

COUPE ME2
Tranchée étroite : < 30cm sous chaussée
- ROUTES A TRAFIC MOYEN -

COUPE ME3
Tranchée étroite : < 30cm sous chaussée
- ROUTES A TRAFIC FAIBLE -

COUPE ME4
Tranchée étroite : < 30cm sous acotement stabilisé ou consolidé
Prévoir pontage si chaussée BB et reprise BB

COUPE ME5
Tranchée étroite : < 30cm sous acotement non revêtu (non stabilisé ou non consolidé)
à partir du bord de chaussée
- Acotement > 1.20m sur catégorie A et B
- Acotement > 0.40m sur catégorie C et D

COUPE ME6 / ME7
Tranchée étroite : < 30cm sous acotement non revêtu (non stabilisé ou non consolidé)
à partir du bord de chaussée
- Acotement > 1.20m sur catégorie A et B
- Acotement > 0.40m sur catégorie C et D

COUPE MTE1 / MTE2
Tranchée très étroite : < 15cm sous chaussée
- ROUTES A FORT TRAFIC -

COUPE MTE3
Tranchée très étroite : < 15cm sous chaussée
- ROUTES A TRAFIC MOYEN -

COUPE MTE3
Tranchée très étroite : < 15cm sous chaussée
- ROUTES A TRAFIC FAIBLE -

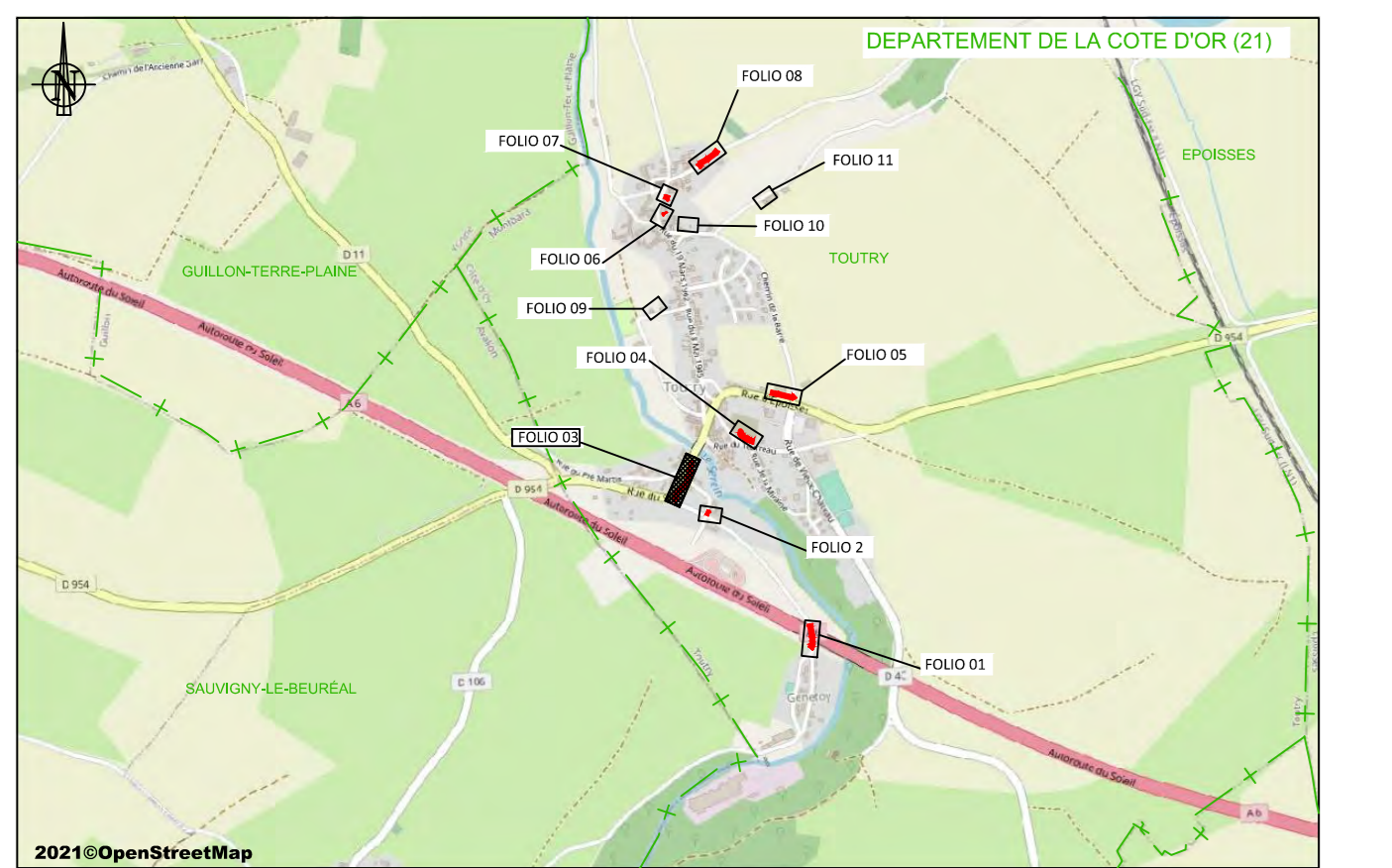
COUPE MTE4
Tranchée très étroite : < 15cm sous acotement stabilisé ou consolidé

Gestionnaire de voirie	COMMUNE DE TOUTRY	COMMUNE DE TOUTRY
Coupe Type	COUPE T5	COUPE T3
Fourreaux / Charge	2 PVC 42/45 / 0.60	2 PVC 56/60 / 0.60
Longueur / Adresse	2.50 m / LE GRAND RUT	6.30 m / RUE DE MONTZERON

Nom	A211001/21642	C211004/21642	00007/21642
Adresse	LE GRAND RUT	LE GRAND RUT	RUE DE MONTZERON
Type	POTEAU	L2T	L3C
Propriétaire	CD21	CD21	ORANGE



DEPLOIEMENT DE RESEAUX PUBLICS DE TYPE FIBER TO THE HOME (FTTH) SUR LE DEPARTEMENT DE LA CÔTE D'OR



PLAN DE ROUTE

1	Création du plan	14/04/2021	FMPProjet	CD21
Indice :	Modification :	Date :	Etabli par :	Vérfifié par :
Référence Tronçon :	SR021642EP0_01	ECHELLE	STATUT	FOLIO
		1/200	EXE	03 / 11

LEGENDE

RESEAUX FO	RESEAUX AUTRES
Chambers à poser (ex : L3T et K2C)	Eau potable
Chambers ORANGE	Eau usée - pluviale - unitaire
Chambers existantes CD21	Energie basse et moyenne tension
Chambers SICECO	Energie haute tension
Poteaux à poser	Eclairage Public
Poteaux ORANGE	Télécom
Poteaux existants CD21	Télécom enterré
Poteaux ENEDIS	Télédistribution
Réseau à créer	Fibre Optique
NRO	Gaz basse pression
SRO	Pipéline
	Réseau existant CD21
	Réseau existant SICECO

ENVIRONNEMENT

- Limites communales
- Parcelles
- Bâtiments

NOTES :

©CD21 - 2021 - Reproduction ou adaptation, partielle ou totale, sous quelque forme que ce soit, Interdite dans tout pays. Géo-référencement : Lambert 93

Classe de précision : A PLANIMETRIQUE

L'implantation des réseaux de concessionnaires autres que le réseau fibre n'est reportée sur les plans qu'à titre purement indicatif, ces informations sont donc transmises sous toutes réserves. Toute indication qui s'avérerait erronée ne saurait en aucun cas engager la responsabilité du CD21.

COUPES DE TRANCHÉES

COUPE T1/T2/T3
COUPE M1/M2/M3
- Sous Chaussée -

COUPE T4
- Sous Trottoir -

COUPE T5
COUPE M4
- Sous Acotement stabilisé -

COUPE T6
- Sous Acotement non stabilisé ou consolidé -

COUPE T7/T8
- Sous Terrain Naturel -

COUPE FOR / FON

ENCORBÈLEMENT

COUPE ME1
Tranchée étroite : < 30cm sous chaussée - ROUTES A FORT TRAFIC -

COUPE ME2
Tranchée étroite : < 30cm sous chaussée - ROUTES A TRAFIC MOYEN -

COUPE ME3
Tranchée étroite : < 30cm sous chaussée - ROUTES A TRAFIC FAIBLE -

COUPE ME4
Tranchée étroite : < 30cm sous acotement stabilisé ou consolidé

COUPE ME5
Tranchée étroite : < 30cm sous acotement non revêtu (non stabilisé ou non consolidé)

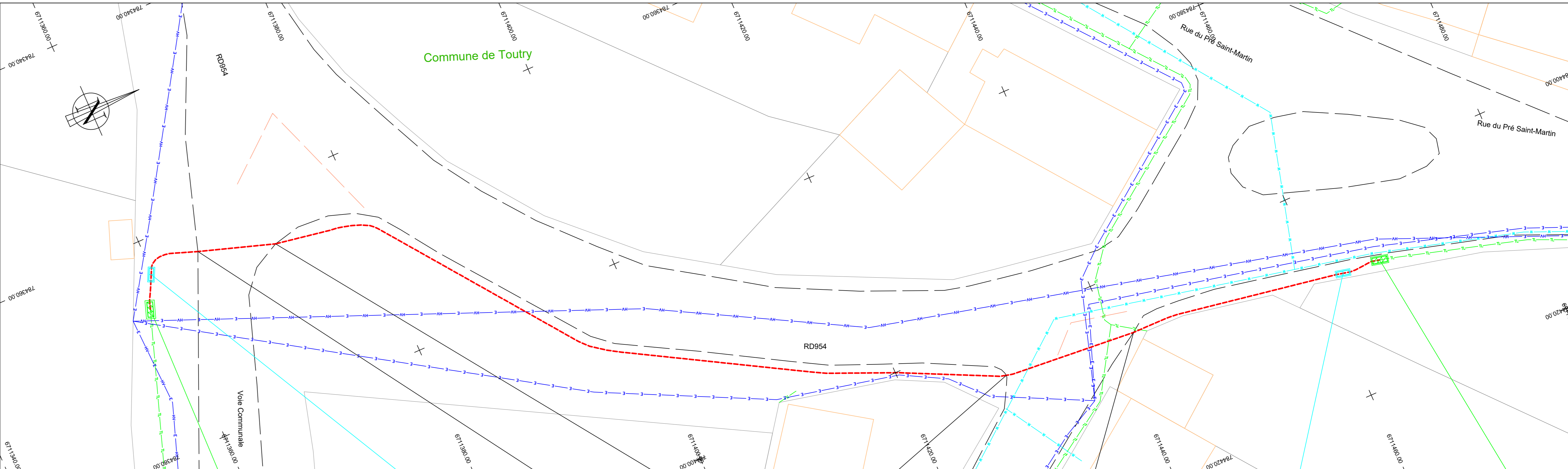
COUPE ME6 / ME7
Tranchée étroite : < 30cm sous acotement non revêtu (non stabilisé ou non consolidé)

COUPE MTE1 / MTE2
Tranchée très étroite : < 15cm sous chaussée - ROUTES A FORT TRAFIC -

COUPE MTE3
Tranchée très étroite : < 15cm sous chaussée - ROUTES A TRAFIC FAIBLE -

COUPE MTE3
Tranchée très étroite : < 15cm sous chaussée - ROUTES A TRAFIC FAIBLE -

COUPE MTE4
Tranchée très étroite : < 15cm sous acotement stabilisé ou consolidé



Gestionnaire de voirie	COMMUNE DE TOUTRY	COMMUNE DE TOUTRY	CD21	CD21	COMMUNE DE TOUTRY	CD21	CD21
Coupe Type	COUPE T5	COUPE T5	COUPE T3	COUPE T4	COUPE T3	COUPE T4	COUPE T4
Fourreaux / Charge	2 PVC 56/60 / 0.60	3 PVC 42/45 / 0.60	3 PVC 42/45 / 0.60	3 PVC 42/45 / 0.60	3 PVC 42/45 / 0.60	3 PVC 42/45 / 0.60	2 PVC 56/60 / 0.60
Longueur / Adresse	3.30 m / VOIE COMMUNALE	5.60 m / VOIE COMMUNALE	7.30 m / RD954	72.00 m / RD954	12.60 m / RUE DE SAUVIGNY	20.50 m / RD954	3.70 m / RD954
Nom	00031/21642	C211003/21642			C211002/21642		00082/21642
Adresse	VOIE COMMUNALE	VOIE COMMUNALE			RD954		RD954
Type	L3C	ORANGE	L2T	CD21	L2T	CD21	G3C
Propriétaire							ORANGE

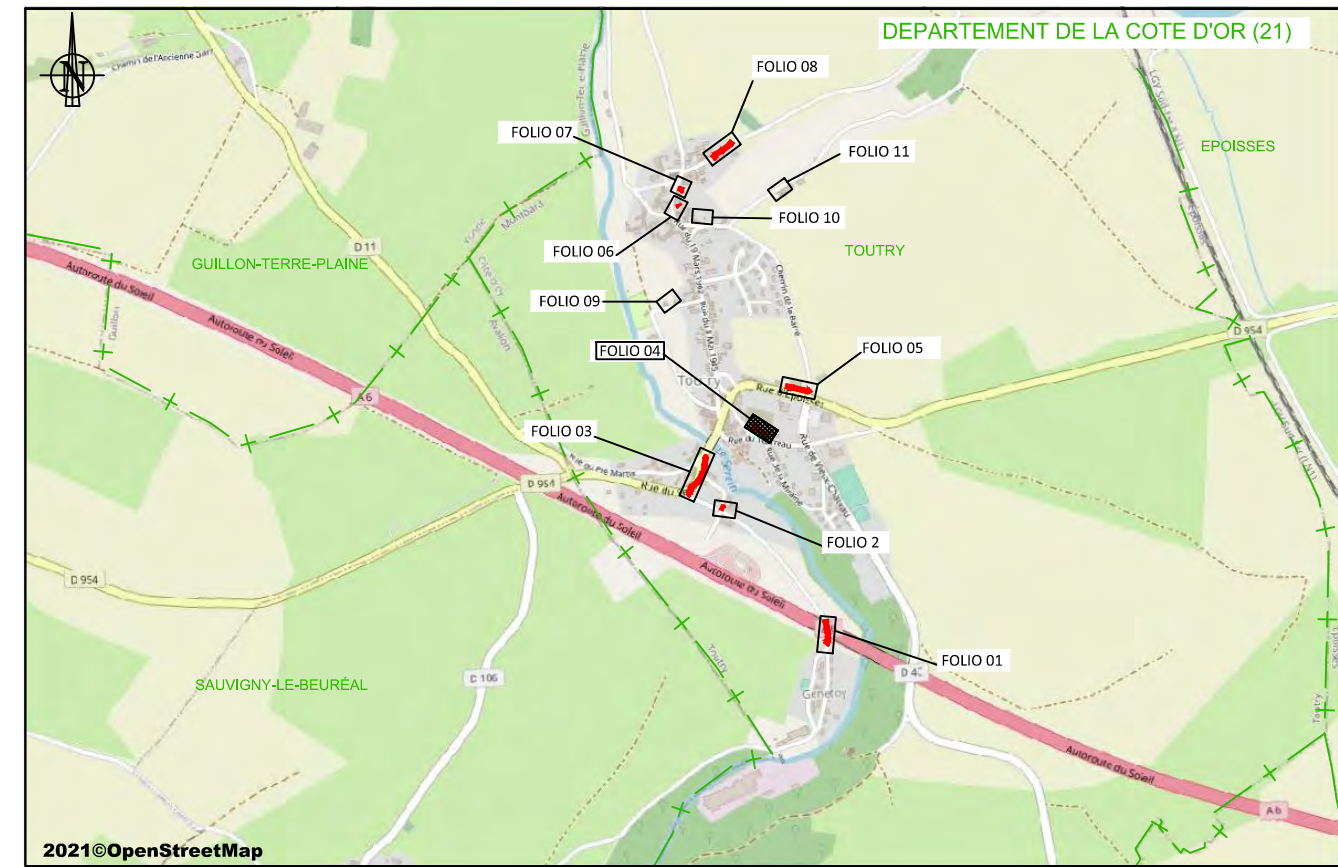
Maîtrise d'ouvrage :



Maîtrise d'oeuvre



DEPLOIEMENT DE RESEAUX PUBLICS DE TYPE FIBER TO THE HOME (FTTH)
SUR LE DEPARTEMENT DE LA CÔTE D'OR



PLAN DE ROUTE

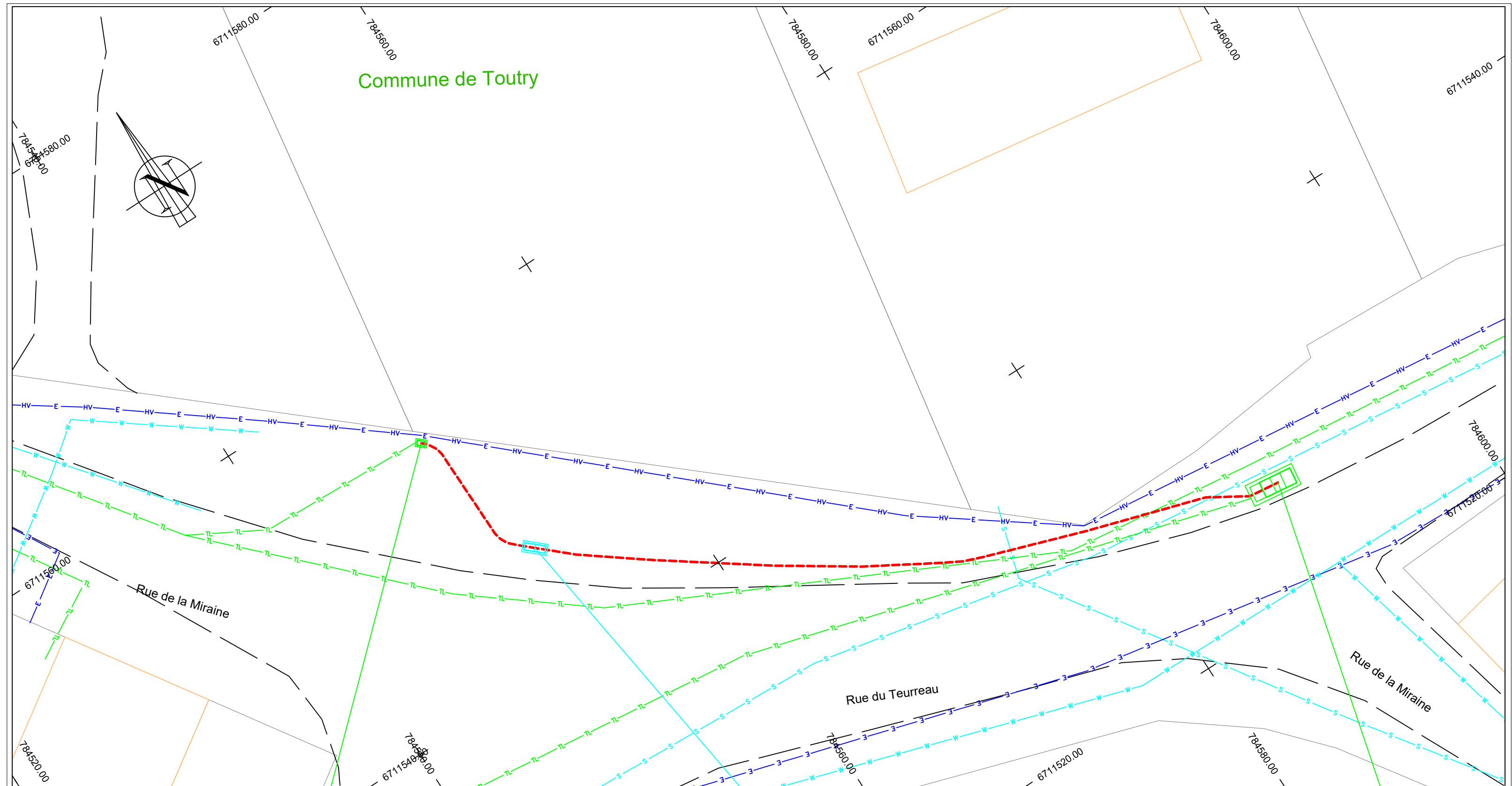
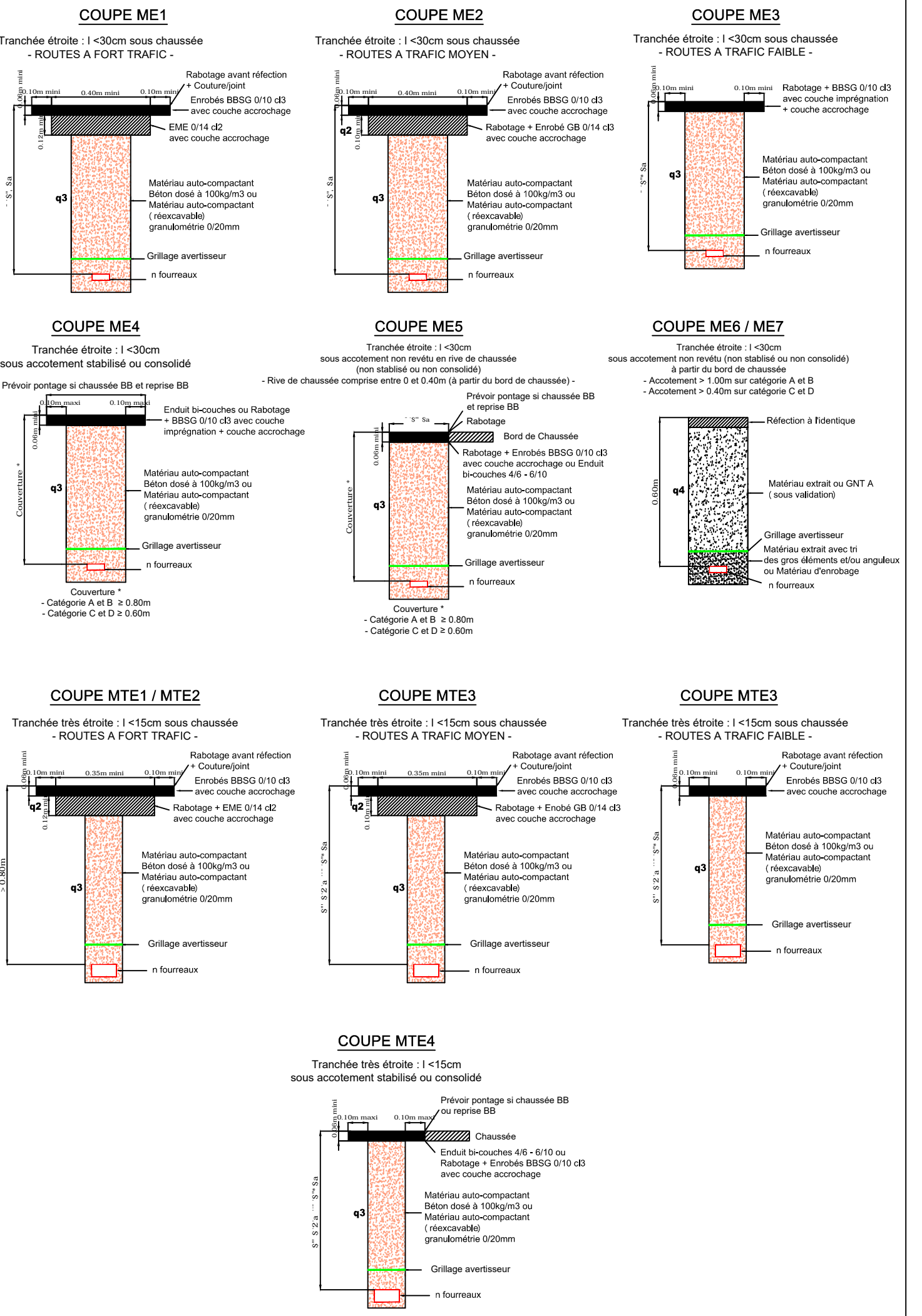
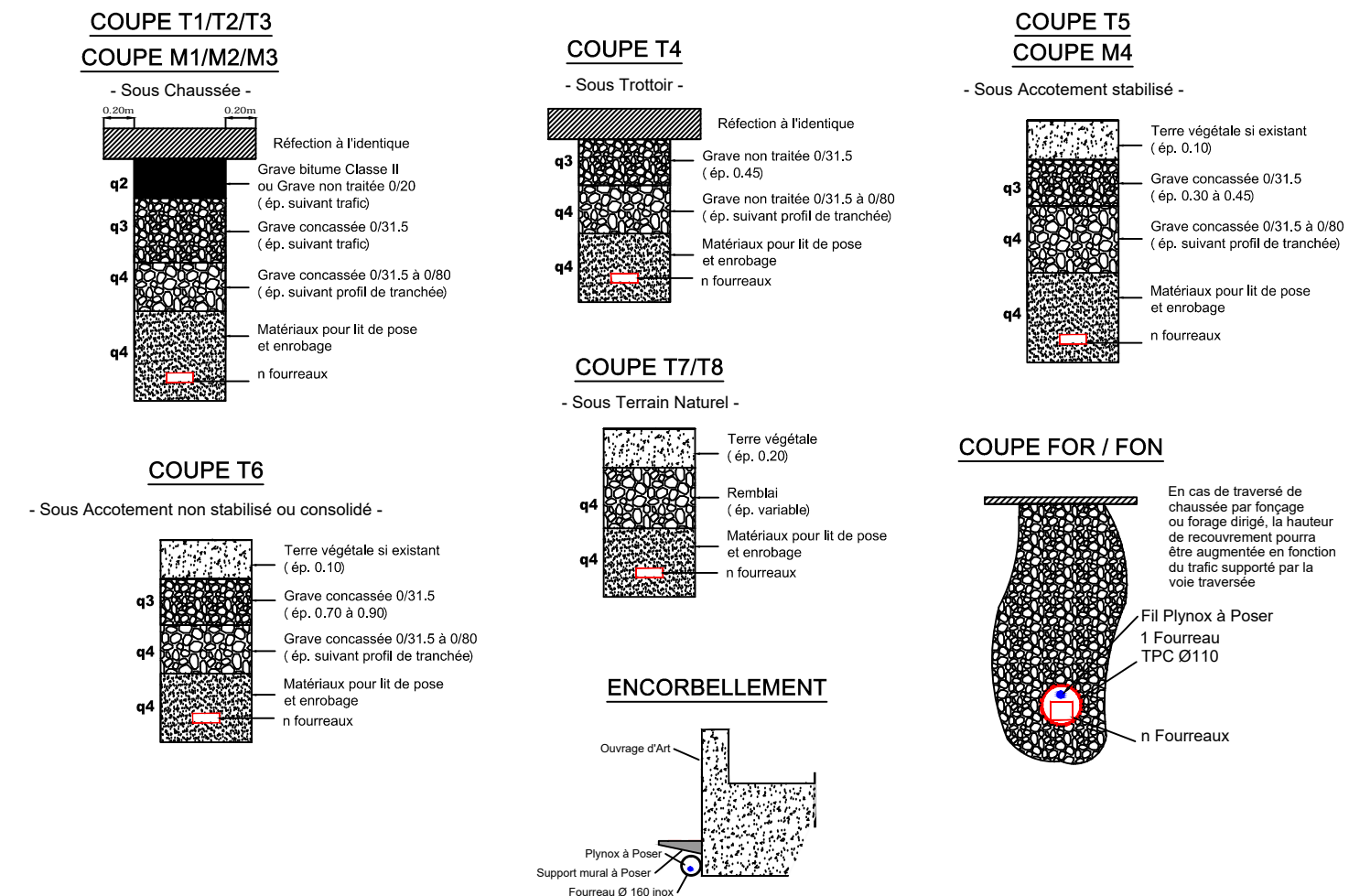
1	Création du plan	14/04/2021	FMPProjet	CD21
Indice :	Modification :	Date :	Etabli par :	Vérifié par :
Référence Tronçon :	SRO21642EP0_01	ECHELLE	STATUT	FOLIO
		1/200	EXE	04 / 11

LEGENDE

- RESEAUX FO**
- Chambres à poser (ex : L3T et K2C)
 - Chambres ORANGE
 - Chambres existantes CD21
 - Chambres SICECO
 - Poteaux à poser
 - Poteaux ORANGE
 - Poteaux existants CD21
 - Poteaux ENEDIS
 - Réseau à créer
 - NRO
 - SRO
- RESEAUX AUTRES**
- Eau potable
 - Eau usée - pluviale - unitaire
 - Energie basse et moyenne tension
 - Energie haute tension
 - Eclairage Public
 - Télécom
 - Télécom enterré
 - Télédistribution
 - Fibre Optique
 - Gaz basse et moyenne pression
 - Gaz haute pression
 - Pipeline
 - Réseau existant CD21
 - Réseau existant SICECO
- ENVIRONNEMENT**
- Limites communales
 - Parcelles
 - Bâtiments

NOTES :
©CD21 - 2021 - Reproduction ou adaptation, partielle ou totale, sous quelque forme que ce soit, Interdite dans tout pays.
Géo-référencement : Lambert 93
Classe de précision : A PLANIMETRIQUE
L'implantation des réseaux de concessionnaires autres que le réseau fibre n'est reportée sur les plans qu'à titre purement indicatif, ces informations sont donc transmises sous toutes réserves. Toute indication qui s'avérerait erronée ne saurait en aucun cas engager la responsabilité du CD21.

COUPES DE TRANCHEES



Gestionnaire de voirie	COMMUNE DE TOUTRY	COMMUNE DE TOUTRY
Coupe Type	COUPE T4	COUPE T4
Fourreaux / Charge	2 PVC 56/60 / 0.60	2 PVC 56/60 / 0.60
Longueur / Adresse	9.20 m / RUE DU TEURREAU	42.60 m / RUE DU TEURREAU
Nom	00206/21642	C211006/21642
Adresse	RUE DE LA MIRAINÉ	RUE DU TEURREAU
Type	LOT	L2T
Propriétaire	ORANGE	CD21
		00026/21642
		RUE DU TEURREAU
		B2
		ORANGE

remplacement de la LOT en L1T sans fond (tampon non logoté)

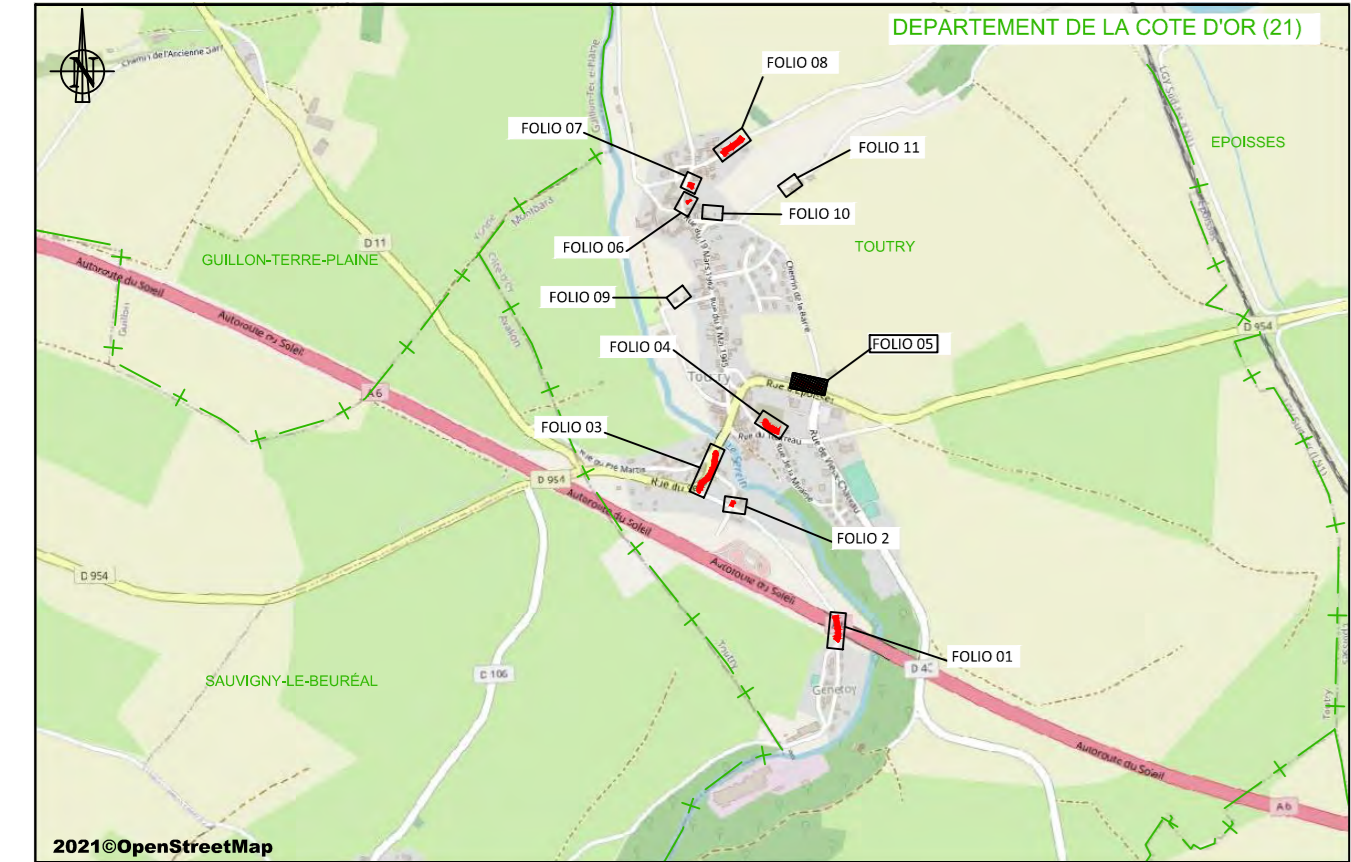
Maîtrise d'ouvrage :



Maîtrise d'oeuvre :



DEPLOIEMENT DE RESEAUX PUBLICS DE TYPE FIBER TO THE HOME (FTTH)
SUR LE DEPARTEMENT DE LA CÔTE D'OR



PLAN DE ROUTE

1	Création du plan	14/04/2021	FMPProjet	CD21
Indice :	Modification :	Date :	Etabli par :	Vérfié par :
Référence Tronçon :	SR021642EP0_01	ECHELLE	STATUT	FOLIO
		1/200	EXE	05 / 11

LEGENDE

RESEAUX FO

- Chambres à poser (ex : L3T et K2C)
- Chambres ORANGE
- Chambres existantes CD21
- Chambres SICECO
- Poteaux à poser
- Poteaux ORANGE
- Poteaux existants CD21
- Poteaux ENEDIS
- Réseau à créer
- NRO
- SRO

RESEAUX AUTRES

- Eau potable
- Eau usée - pluviale - unitaire
- Energie basse et moyenne tension
- Energie haute tension
- Eclairage Public
- Télécom
- Télécom enterré
- Télédistribution
- Fibre Optique
- Gaz basse et moyenne pression
- Gaz haute pression
- Pipeline
- Réseau existant CD21
- Réseau existant SICECO

ENVIRONNEMENT

- Limites communales
- Parcelles
- Bâtiments

NOTES :

©CD21 - 2021 - Reproduction ou adaptation, partielle ou totale, sous quelque forme que ce soit, Interdite dans tout pays. Géo-référencement : Lambert 93
Classe de précision : A PLANIMÉTRIQUE

L'implantation des réseaux de concessionnaires autres que le réseau fibre n'est reportée sur les plans qu'à titre purement indicatif, ces informations sont donc transmises sous toutes réserves. Toute indication qui s'avérerait erronée ne saurait en aucun cas engager la responsabilité du CD21.

COUPES DE TRANCHEES

COUPE T1/T2/T3
COUPE M1/M2/M3
- Sous Chaussée -

COUPE T4
- Sous Trottoir -

COUPE T5
COUPE M4
- Sous Accotement stabilisé -

COUPE T6
- Sous Accotement non stabilisé ou consolidé -

COUPE T7/T8
- Sous Terrain Naturel -

COUPE FOR / FON

ENCORBELLEMENT

COUPE ME1
Tranchée étroite : l < 30cm sous chaussée
- ROUTES A FORT TRAFIC -

COUPE ME2
Tranchée étroite : l < 30cm sous chaussée
- ROUTES A TRAFIC MOYEN -

COUPE ME3
Tranchée étroite : l < 30cm sous chaussée
- ROUTES A TRAFIC FAIBLE -

COUPE ME4
Tranchée étroite : l < 30cm sous accotement stabilisé ou consolidé
Prévoir pontage si chaussée BB et reprise BB

COUPE ME5
Tranchée étroite : l < 30cm sous accotement non revêtu (non stabilisé ou non consolidé)
à partir du bord de chaussée
- Rive de chaussée comprise entre G et 0.40m (à partir du bord de chaussée) -
Prévoir pontage si chaussée BB et reprise BB

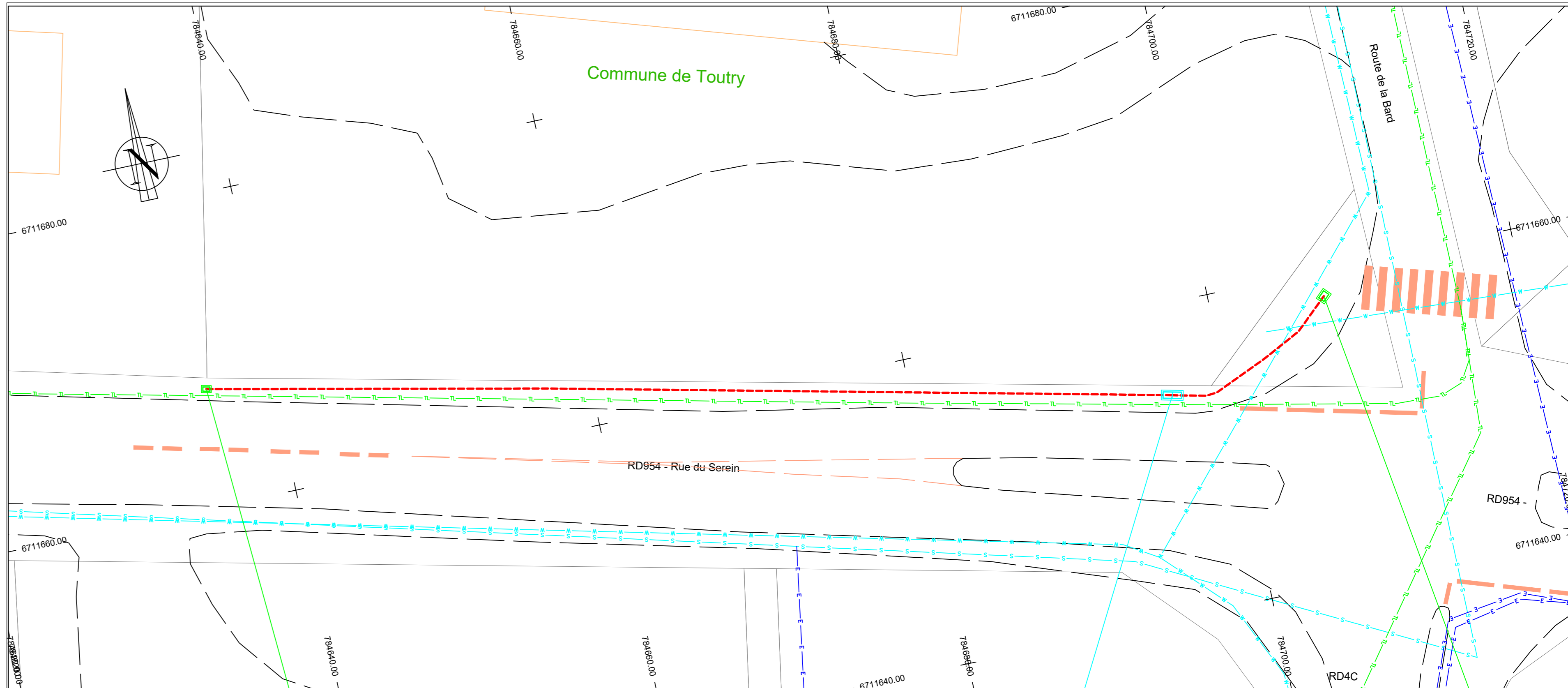
COUPE ME6 / ME7
Tranchée étroite : l < 30cm sous accotement non revêtu (non stabilisé ou non consolidé)
à partir du bord de chaussée
- Accotement > 1.00m sur catégorie A et B
- Accotement > 0.40m sur catégorie C et D

COUPE MTE1 / MTE2
Tranchée très étroite : l < 15cm sous chaussée
- ROUTES A FORT TRAFIC -

COUPE MTE3
Tranchée très étroite : l < 15cm sous chaussée
- ROUTES A TRAFIC MOYEN -

COUPE MTE3
Tranchée très étroite : l < 15cm sous chaussée
- ROUTES A TRAFIC FAIBLE -

COUPE MTE4
Tranchée très étroite : l < 15cm sous accotement stabilisé ou consolidé



Gestionnaire de voirie	CD21	COMMUNE DE TOUTRY
Coupe Type	COUPE T4	COUPE T4
Fourreaux / Charge	2 PVC 56/60 / 0.60	2 PVC 56/60 / 0.60
Longueur / Adresse	62.30 m / RD954 - RUE DU SEREIN	12.30 m / ROUTE DE LA BARD
Nom	00011/21642	C211008/21462
Adresse	RD954 - RUE DU SEREIN	RD954 - RUE DU SEREIN
Type	L0T	L2T
Propriétaire	ORANGE	CD21
		00035/21642
		ROUTE DE LA BARD
		L1T
		ORANGE

remplacement de la L0T en L1T sans fond (tampon non logoté)

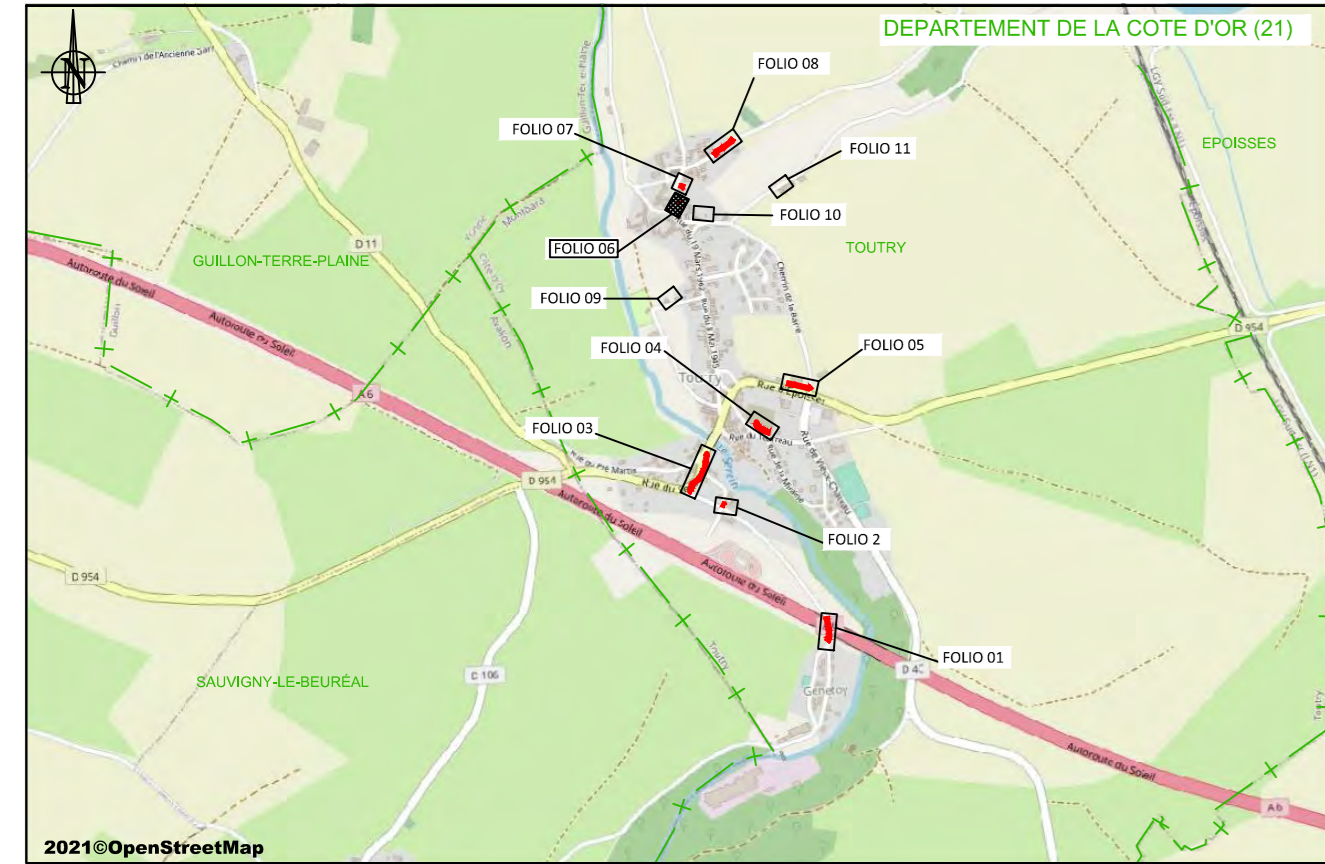
Maîtrise d'ouvrage :



Maîtrise d'oeuvre



DEPLOIEMENT DE RESEAUX PUBLICS DE TYPE FIBER TO THE HOME (FTTH)
SUR LE DEPARTEMENT DE LA CÔTE D'OR



PLAN DE ROUTE

1	Création du plan	14/04/2021	FMProjet	CD21
Indice :	Modification :	Date :	Établi par :	Vérifié par :
Référence Tronçon :	SRO21642EPO_01	ECHELLE	STATUT	FOLIO
		1/200	EXE	06 / 11

LEGENDE

RESEAUX FO

- Chambres à poser (ex : L3T et K2C)
- Chambres ORANGE
- Chambres existantes CD21
- Chambres SICECO
- Poteaux à poser
- Poteaux ORANGE
- Poteaux existants CD21
- Poteaux ENEDIS
- Réseau à créer
- NRO
- SRO

RESEAUX AUTRES

- Eau potable
- Eau usée - pluviale - unitaire
- Energie basse et moyenne tension
- Energie haute tension
- Eclairage Public
- Télécom
- Télécom enterré
- Télédistribution
- Fibre Optique
- Gaz basse et moyenne pression
- Gaz haute pression
- Pipeline
- Réseau existant CD21
- Réseau existant SICECO

ENVIRONNEMENT

- Limites communales
- Parcelles
- Bâtiments

NOTES :
©CD21 - 2021 - Reproduction ou adaptation, partielle ou totale, sous quelque forme que ce soit, Interdite dans tout pays.
Géo-référencement : Lambert 93
Classe de précision : A PLANIMETRIQUE
L'implantation des réseaux de concessionnaires autres que le réseau fibre n'est reportée sur les plans qu'à titre purement indicatif, ces informations sont donc transmises sous toutes réserves. Toute indication qui s'avérerait erronée ne saurait en aucun cas engager la responsabilité du CD21.

COUPES DE TRANCHEES

COUPE T1/T2/T3
COUPE M1/M2/M3
- Sous Chaussée -

COUPE T4
- Sous Trottoir -

COUPE T5
COUPE M4
- Sous Accotement stabilisé -

COUPE T7/T8
- Sous Terrain Naturel -

COUPE T6
- Sous Accotement non stabilisé ou consolidé -

COUPE FOR / FON

ENCORBELLEMENT

COUPE ME1
Tranchée étroite : l < 30cm sous chaussée
- ROUTES A FORT TRAFIC -

COUPE ME2
Tranchée étroite : l < 30cm sous chaussée
- ROUTES A TRAFIC MOYEN -

COUPE ME3
Tranchée étroite : l < 30cm sous chaussée
- ROUTES A TRAFIC FAIBLE -

COUPE ME4
Tranchée étroite : l < 30cm sous accotement stabilisé ou consolidé
Prévoir pontage si chaussée BB et reprise BB

COUPE ME5
Tranchée étroite : l < 30cm sous accotement non stabilisé ou non consolidé (non stabilisé ou non consolidé)
- Rive de chaussée comprise entre 0 et 0.40m (à partir du bord de chaussée) -
Prévoir pontage si chaussée BB et reprise BB

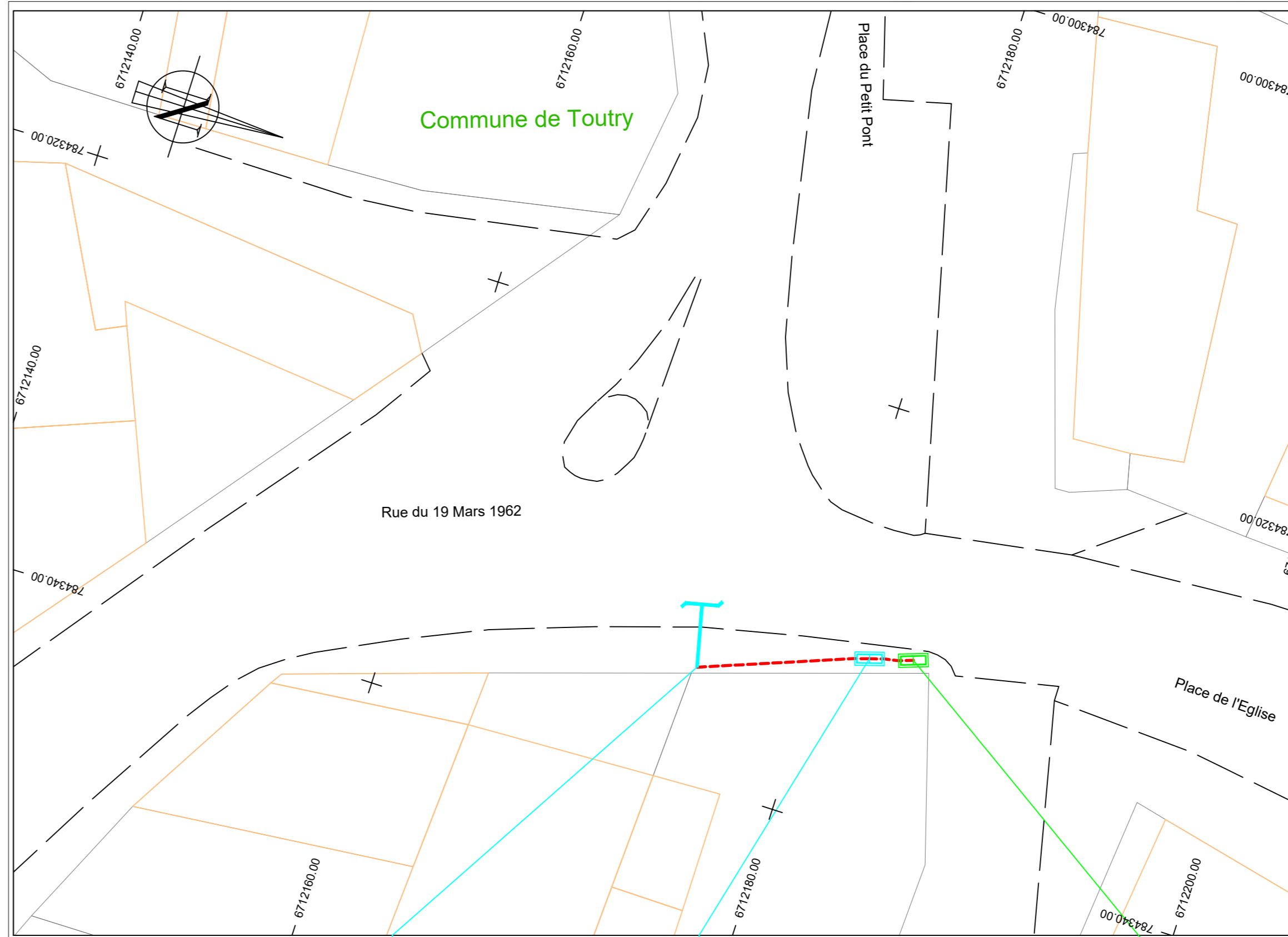
COUPE ME6 / ME7
Tranchée étroite : l < 30cm sous accotement non stabilisé ou non consolidé à partir du bord de chaussée
- Accotement > 10cm sur catégorie A et B
- Accotement > 0.40m sur catégorie C et D

COUPE MTE1 / MTE2
Tranchée très étroite : l < 15cm sous chaussée
- ROUTES A FORT TRAFIC -

COUPE MTE3
Tranchée très étroite : l < 15cm sous chaussée
- ROUTES A TRAFIC MOYEN -

COUPE MTE3
Tranchée très étroite : l < 15cm sous chaussée
- ROUTES A TRAFIC FAIBLE -

COUPE MTE4
Tranchée très étroite : l < 15cm sous accotement stabilisé ou consolidé
Prévoir pontage si chaussée BB et reprise BB



Gestionnaire de voirie	COMMUNE DE TOUTRY	COMMUNE DE TOUTRY
Coupe Type	COUPE T4	COUPE T4
Fourreaux / Charge	2 PVC 42/45 / 0.60	2 PVC 56/60 / 0.60
Longueur / Adresse	8.20 m / RUE DU 19 MARS 1962	2.10 m / RUE DU 19 MARS 1962
Nom	A211003/21642	C211007/21462
Adresse	RUE DU 19 MARS 1962	RUE DU 19 MARS 1962
Type	POTEAU	L2T
Propriétaire	CD21	CD21
		00053/21642
		RUE DU 19 MARS 1962
		L2T
		ORANGE



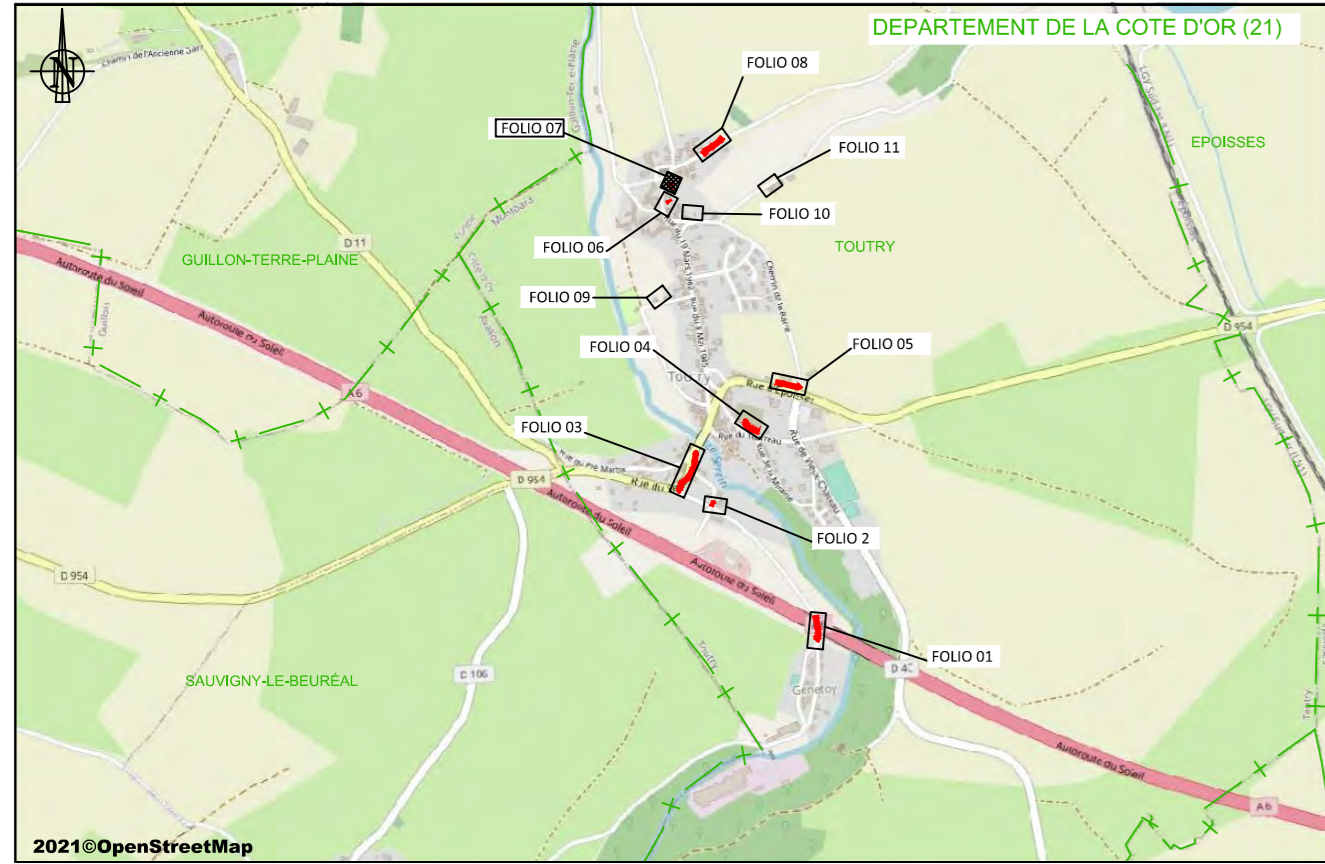
Maitrise d'Ouvrage :



Maitrise d'oeuvre



DEPLOIEMENT DE RESEAUX PUBLICS DE TYPE FIBER TO THE HOME (FTTH)
SUR LE DEPARTEMENT DE LA CÔTE D'OR



PLAN DE ROUTE

1	Création du plan	14/04/2021	FMPProjet	CD21
Indice :	Modification :	Date :	Etabli par :	Vérifié par :
Référence Tronçon :	SR021642BP0_01	ECHELLE 1/200	STATUT EXE	FOLIO 07 / 11

LEGENDE

RESEAUX FO

- Chambres à poser (ex : L3T et K2C)
- Chambres ORANGE
- Chambres existantes CD21
- Chambres SICECO
- Poteaux à poser
- Poteaux ORANGE
- Poteaux existants CD21
- Poteaux ENEDIS
- Réseau à créer
- NRO
- SRO

RESEAUX AUTRES

- Eau potable
- Eau usée - pluviale - unitaire
- Energie basse et moyenne tension
- Energie haute tension
- Eclairage Public
- Télécom
- Télécom enterré
- Télédistribution
- Fibre Optique
- Gaz basse et moyenne pression
- Gaz haute pression
- Pipeline
- Réseau existant CD21
- Réseau existant SICECO

NOTES :
©CD21 - 2021 - Reproduction ou adaptation, partielle ou totale, sous quelque forme que ce soit, Interdite dans tout pays. Géo-référencement : Lambert 93
Classe de précision : A PLANIMETRIQUE
L'implantation des réseaux de concessionnaires autres que le réseau fibre n'est reportée sur les plans qu'à titre purement indicatif, ces informations sont donc transmises sous toutes réserves. Toute indication qui s'avérerait erronée ne saurait en aucun cas engager la responsabilité du CD21.

ENVIRONNEMENT

- Limites communales
- Parcelles
- Bâtiments

COUPES DE TRANCHÉES

**COUPE T1/T2/T3
COUPE M1/M2/M3**
- Sous Chaussée -

COUPE T4
- Sous Trottoir -

**COUPE T5
COUPE M4**
- Sous Accotement stabilisé -

COUPE T6
- Sous Accotement non stabilisé ou consolidé -

COUPE T7/T8
- Sous Terrain Naturel -

ENCORBELLEMENT

COUPE FOR / FON

COUPE ME1
Tranchée étroite : l < 30cm sous chaussée - ROUTES A FORT TRAFIC -

COUPE ME2
Tranchée étroite : l < 30cm sous chaussée - ROUTES A TRAFIC MOYEN -

COUPE ME3
Tranchée étroite : l < 30cm sous chaussée - ROUTES A TRAFIC FAIBLE -

COUPE ME4
Tranchée étroite : l < 30cm sous accotement stabilisé ou consolidé - Prévoir pontage si chaussée BB et reprise BB

COUPE ME5
Tranchée étroite : l < 30cm sous accotement non revêtu en rive de chaussée (non stabilisé ou non consolidé) - Rive de chaussée comprise entre 0 et 0.40m (à partir du bord de chaussée) - Prévoir pontage si chaussée BB et reprise BB

COUPE ME6 / ME7
Tranchée étroite : l < 30cm sous accotement non revêtu (non stabilisé ou non consolidé) à partir du bord de chaussée - Accotement > 1.00m sur catégorie A et B - Accotement > 0.40m sur catégorie C et D

COUPE MTE1 / MTE2
Tranchée très étroite : l < 15cm sous chaussée - ROUTES A FORT TRAFIC -

COUPE MTE3
Tranchée très étroite : l < 15cm sous chaussée - ROUTES A TRAFIC MOYEN -

COUPE MTE3
Tranchée très étroite : l < 15cm sous chaussée - ROUTES A TRAFIC FAIBLE -

COUPE MTE4
Tranchée très étroite : l < 15cm sous accotement stabilisé ou consolidé

Commune de Toutry

Place de l'Eglise

Place de l'Eglise

Gestionnaire de voirie	COMMUNE DE TOUTRY	COMMUNE DE TOUTRY
Coupe Type	COUPE T3	COUPE T4
Fourreaux / Charge	2 PVC 56/60 / 0.60	2 PVC 56/60 / 0.60
Longueur / Adresse	1.40 m / PLACE DE L'EGLISE	12.60 m / PLACE DE L'EGLISE

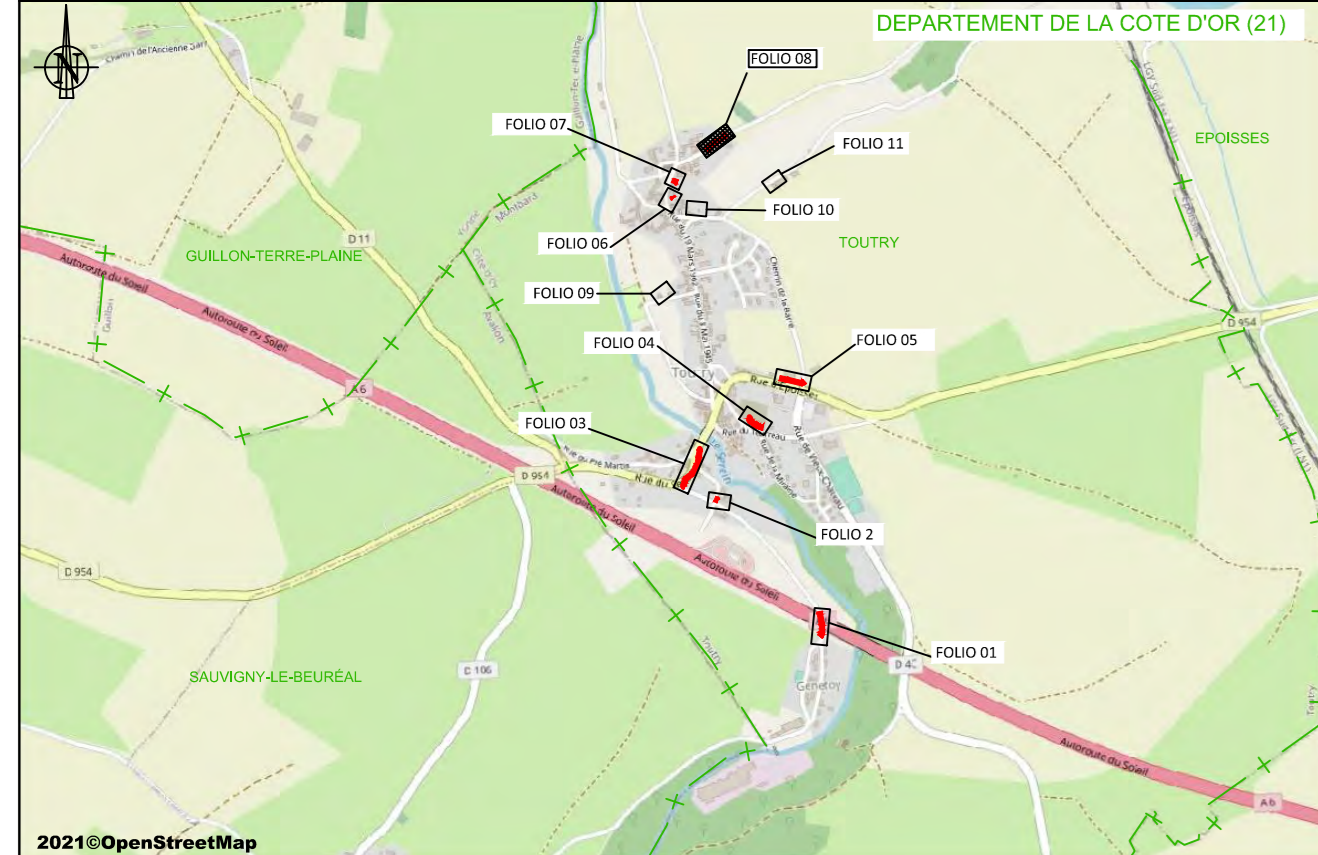
Nom	00055/21642	C211009/21462
Adresse	PLACE DE L'EGLISE	PLACE DE L'EGLISE
Type	L1C	L2T
Propriétaire	ORANGE	CD21

Maîtrise d'Ouvrage :

Maîtrise d'oeuvre



DEPLOIEMENT DE RESEAUX PUBLICS DE TYPE FIBER TO THE HOME (FTTH)
SUR LE DEPARTEMENT DE LA CÔTE D'OR



PLAN DE ROUTE

1	Création du plan	14/04/2021	FMPProjet	CD21
Indice :	Modification :	Date :	Établi par :	Vérfifié par :
Référence Tronçon :	SR021642EPO_01	ECHELLE	STATUT	FOLIO
	1/200	EXE	08 / 11	

LEGENDE

RESEAUX FO

- Chambres à poser (ex : L3T et K2C)
- Chambres ORANGE
- Chambres existantes CD21
- Chambres SICECO
- T Poteaux à poser
- T Poteaux ORANGE
- T Poteaux existants CD21
- T Poteaux ENEDIS
- Réseau à créer
- NRO
- ▲ SRO

RESEAUX AUTRES

- Eau potable
- Eau usée - pluviale - unitaire
- Energie basse et moyenne tension
- Energie haute tension
- Eclairage Public
- Télécom
- Télécom enterré
- Télédistribution
- Fibre Optique
- Gaz basse et moyenne pression
- Gaz haute pression
- Pipeline
- Réseau existant CD21
- Réseau existant SICECO

ENVIRONNEMENT

- + Limites communales
- Parcelles
- Bâtiments

NOTES :
©CD21 - 2021 - Reproduction ou adaptation, partielle ou totale, sous quelque forme que ce soit, Interdite dans tout pays. Géoréférencement : Lambert 93
Classe de précision : A PLANIMÉTRIQUE
L'implantation des réseaux de concessionnaires autres que le réseau fibre n'est reportée sur les plans qu'à titre purement indicatif, ces informations sont donc transmises sous toutes réserves. Toute indication qui s'avérerait erronée ne saurait en aucun cas engager la responsabilité du CD21.

COUPES DE TRANCHÉES

COUPE T1/T2/T3
COUPE M1/M2/M3

- Sous Chaussée -

COUPE T4
COUPE M4

- Sous Trottoir -

COUPE T5
COUPE M4

- Sous Accotement stabilisé -

COUPE T7/T8

- Sous Terrain Naturel -

COUPE T6

- Sous Accotement non stabilisé ou consolidé -

COUPE FOR / FON

ENCORBELLEMENT

COUPES DE TRANCHÉES (Continuation)

COUPE ME1
Tranchée étroite : l < 30cm sous chaussée - ROUTES A FORT TRAFIC -

COUPE ME2
Tranchée étroite : l < 30cm sous chaussée - ROUTES A TRAFIC MOYEN -

COUPE ME3
Tranchée étroite : l < 30cm sous chaussée - ROUTES A TRAFIC FAIBLE -

COUPE ME4
Tranchée étroite : l < 30cm sous accotement non revêtu en rive de chaussée stabilisé ou consolidé - Rive de chaussée comprise entre 0 et 0,40m (à partir du bord de chaussée) - Prévoir pontage si chaussée BB et reprise BB

COUPE ME5
Tranchée étroite : l < 30cm sous accotement non revêtu en rive de chaussée non stabilisé ou non consolidé - Rive de chaussée comprise entre 0 et 0,40m (à partir du bord de chaussée) - Prévoir pontage si chaussée BB et reprise BB

COUPE ME6 / ME7
Tranchée étroite : l < 30cm sous accotement non revêtu (non stabilisé ou non consolidé) à partir du bord de chaussée - Accotement > 1,00m sur catégorie A et B - Accotement > 0,40m sur catégorie C et D

COUPE MTE1 / MTE2
Tranchée très étroite : l < 15cm sous chaussée - ROUTES A FORT TRAFIC -

COUPE MTE3
Tranchée très étroite : l < 15cm sous chaussée - ROUTES A TRAFIC MOYEN -

COUPE MTE3
Tranchée très étroite : l < 15cm sous chaussée - ROUTES A TRAFIC FAIBLE -

COUPE MTE4
Tranchée très étroite : l < 15cm sous accotement stabilisé ou consolidé

COMMUNE DE TOUTRY

Gestionnaire de voirie	COMMUNE DE TOUTRY	COMMUNE DE TOUTRY	COMMUNE DE TOUTRY	COMMUNE DE TOUTRY	COMMUNE DE TOUTRY
Coupe Type	COUPE T4	COUPE T3	COUPE T3	COUPE T5	COUPE T5
Fourreaux / Charge	2 PVC 56/60 / 0.60	2 PVC 56/60 / 0.60	2 PVC 56/60 / 0.60	2 PVC 56/60 / 0.60	2 PVC 42/45 / 0.60
Longueur / Adresse	1.70 m / RUE D. TOINETTE	5.90 m / RUE DAME TOINETTE	60.80 m / RUE DAME TOINETTE	3.10 m / RUE DAME TOINETTE	3.00 m / RUE DAME TOINETTE

Nom	C211010/21462	00066/21642	C211011/21462	A211002/21642
Adresse	RUE DAME TOINETTE	RUE DAME TOINETTE	RUE DAME TOINETTE	RUE DAME TOINETTE
Type	L2T	L1C	L2T	POTEAU
Propriétaire	CD21	ORANGE	CD21	CD21



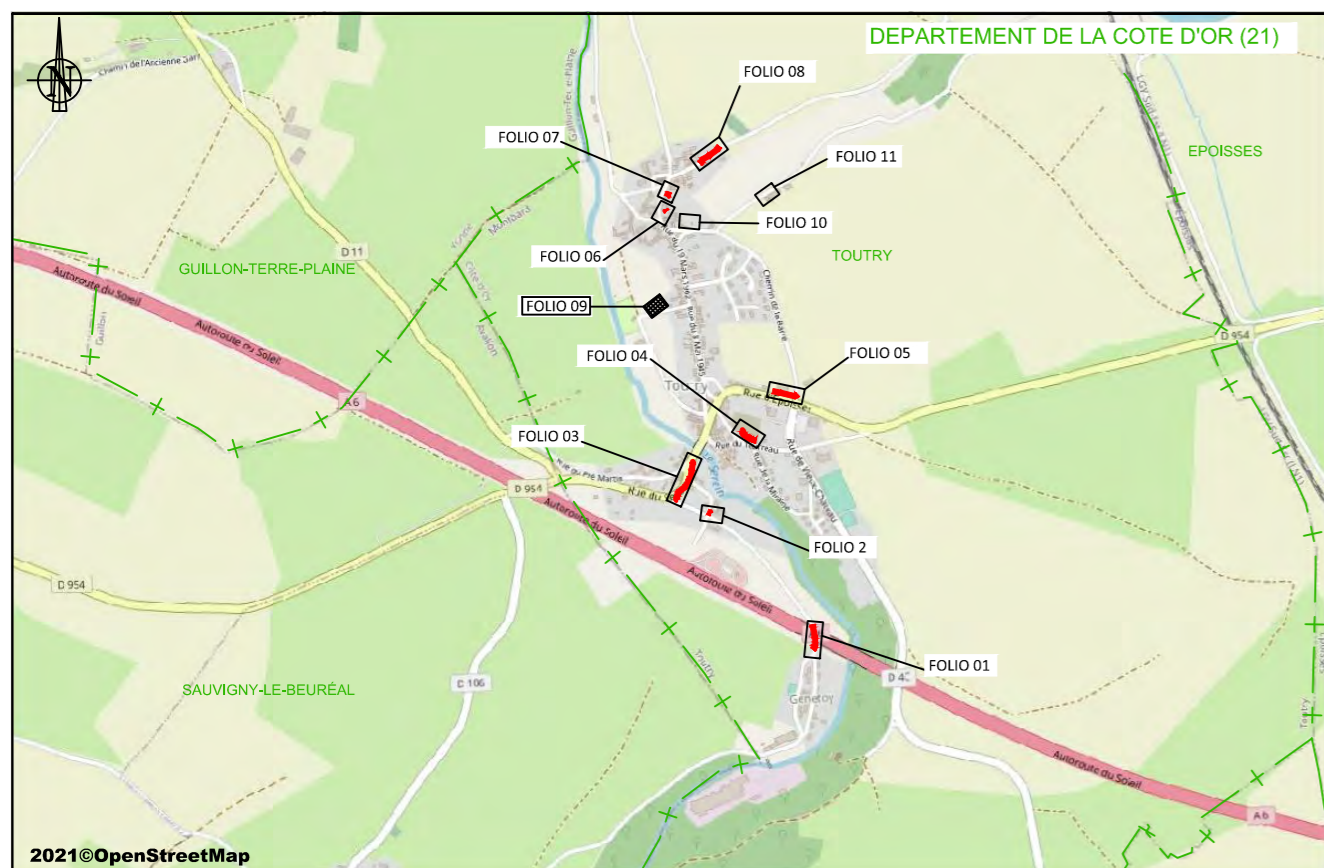
Maîtrise d'Ouvrage :



Maîtrise d'oeuvre



DEPLOIEMENT DE RESEAUX PUBLICS DE TYPE FIBER TO THE HOME (FTTH)
SUR LE DEPARTEMENT DE LA CÔTE D'OR



PLAN DE ROUTE

RESEAUX FO

- Chambres à poser (ex : L3T et K2C)
- Chambres ORANGE
- Chambres existantes CD21
- Chambres SICECO
- Poteaux à poser
- Poteaux ORANGE
- Poteaux existants CD21
- Poteaux ENEDIS
- Réseau à créer
- NRO
- SRO

ENVIRONNEMENT

- Limites communales
- Parcelles
- Bâtiments

LEGENDE

RESEAUX AUTRES

- Eau potable
- Eau usée - pluviale - unitaire
- Energie basse et moyenne tension
- Energie haute tension
- Eclairage Public
- Télécom
- Télécom enterré
- Télédistribution
- Fibre Optique
- Gaz basse et moyenne pression
- Gaz haute pression
- Pipeline
- Réseau existant CD21
- Réseau existant SICECO

NOTES :

©CD21 - 2021 - Reproduction ou adaptation, partielle ou totale, sous quelque forme que ce soit, Interdite dans tout pays.
Géo-référencement : Lambert 93
Classe de précision : A PLANIMETRIQUE
L'implantation des réseaux de concessionnaires autres que le réseau fibre n'est reportée sur les plans qu' à titre purement indicatif, ces informations sont donc transmises sous toutes réserves. Toute indication qui s' avèrerait erronée ne saurait en aucun cas engager la responsabilité du CD21.



NOTA : Le poteau à poser doit être minimum à 1 m du poteau ENEDIS.



1	Création du plan	14/04/2021	FMProjet	CD21
Indice :	Modification :	Date :	Etabli par :	Vérifié par :
Référence Tronçon :	SR021642EPO_01	ECHELLE 1/200	STATUT EXE	FOLIO 09 / 11

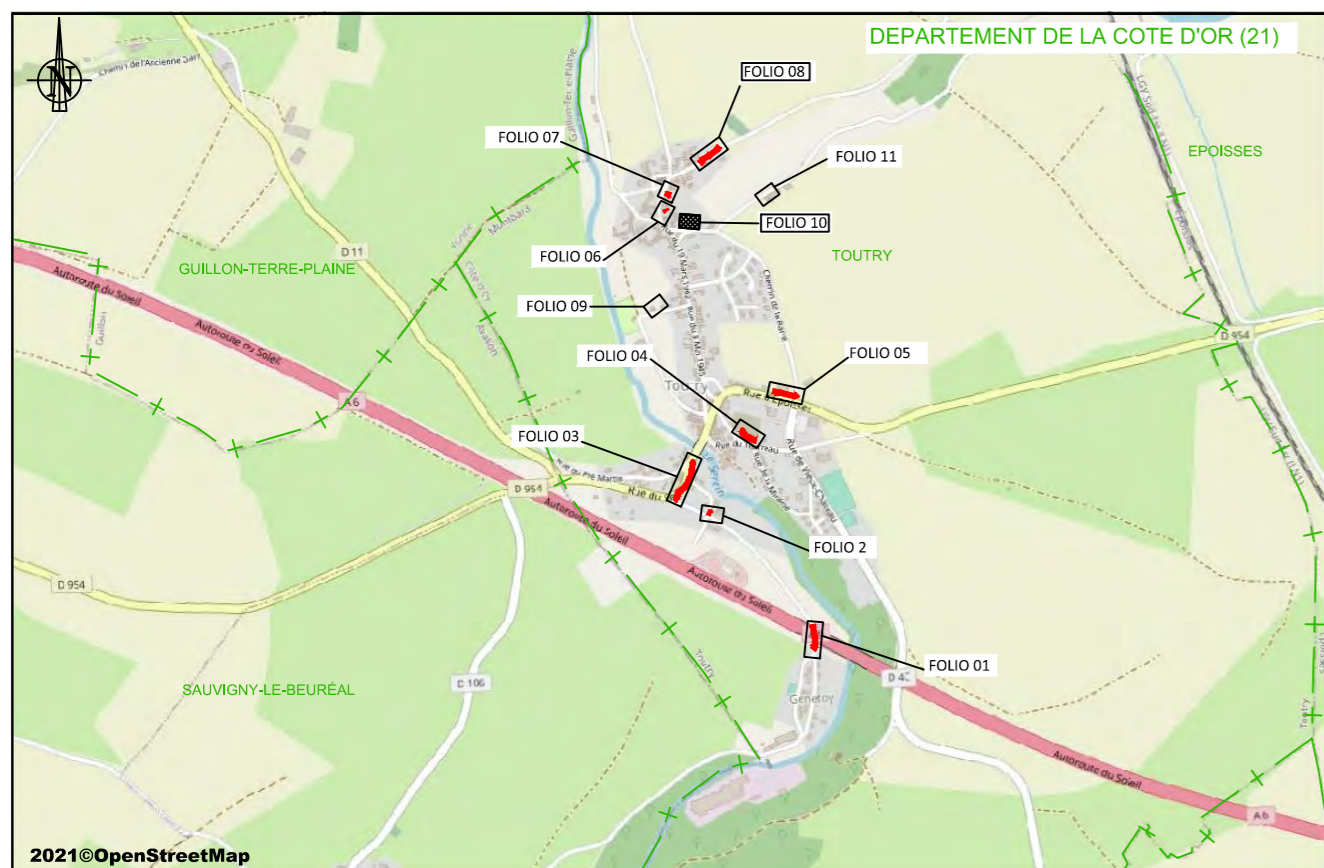
Maîtrise d'Ouvrage :



Maîtrise d'oeuvre



DEPLOIEMENT DE RESEAUX PUBLICS DE TYPE FIBER TO THE HOME (FTTH)
SUR LE DEPARTEMENT DE LA CÔTE D'OR



PLAN DE ROUTE

RESEAUX FO

- Chambres à poser (ex : L3T et K2C)
- Chambres ORANGE
- Chambres existantes CD21
- Chambres SICECO
- Poteaux à poser
- Poteaux ORANGE
- Poteaux existants CD21
- Poteaux ENEDIS
- Réseau à créer
- NRO
- SRO

ENVIRONNEMENT

- Limites communales
- Parcelles
- Bâtiments

LEGENDE

RESEAUX AUTRES

- Eau potable
- Eau usée - pluviale - unitaire
- Energie basse et moyenne tension
- Energie haute tension
- Eclairage Public
- Télécom
- Télécom enterré
- Télédistribution
- Fibre Optique
- Gaz basse et moyenne pression
- Gaz haute pression
- Pipeline
- Réseau existant CD21
- Réseau existant SICECO

NOTES :

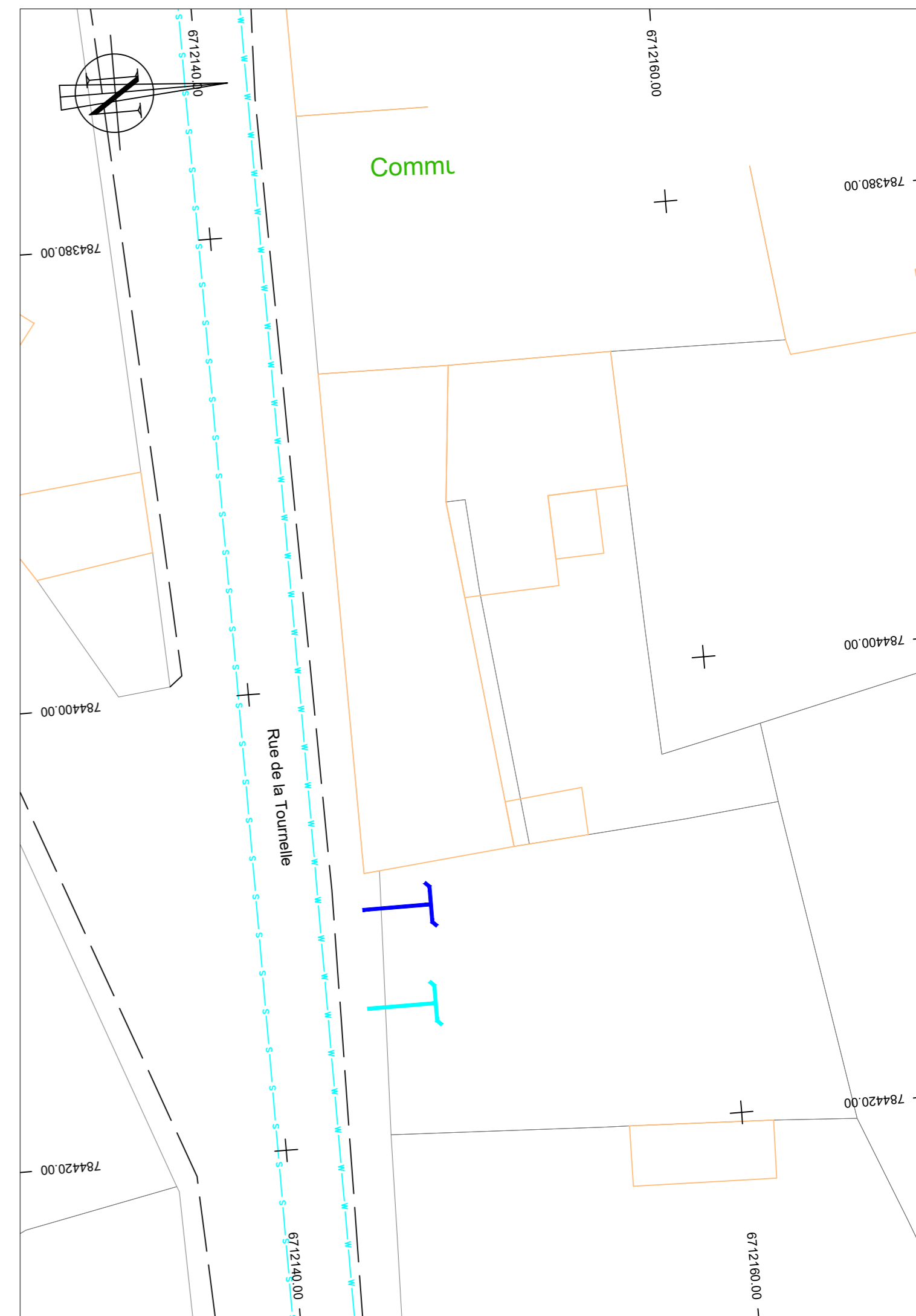
©CD21 - 2021 - Reproduction ou adaptation, partielle ou totale, sous quelque forme que ce soit, Interdite dans tout pays.
Géo-référencement : Lambert 93

Classe de précision : A PLANIMETRIQUE

L'implantation des réseaux de concessionnaires autres que le réseau fibre n'est reportée sur les plans qu' à titre purement indicatif, ces informations sont donc transmises sous toutes réserves. Toute indication qui s'avérerait erronée ne saurait en aucun cas engager la responsabilité du CD21.



NOTA : Le poteau à poser doit être minimum à 1 m du poteau ENEDIS.



1	Création du plan	14/04/2021	FMProjet	CD21
Indice :	Modification :	Date :	Etabli par :	Vérifié par :
Référence Tronçon :	SR021642EPO_01	ECHELLE 1/200	STATUT EXE	FOLIO 10 / 11

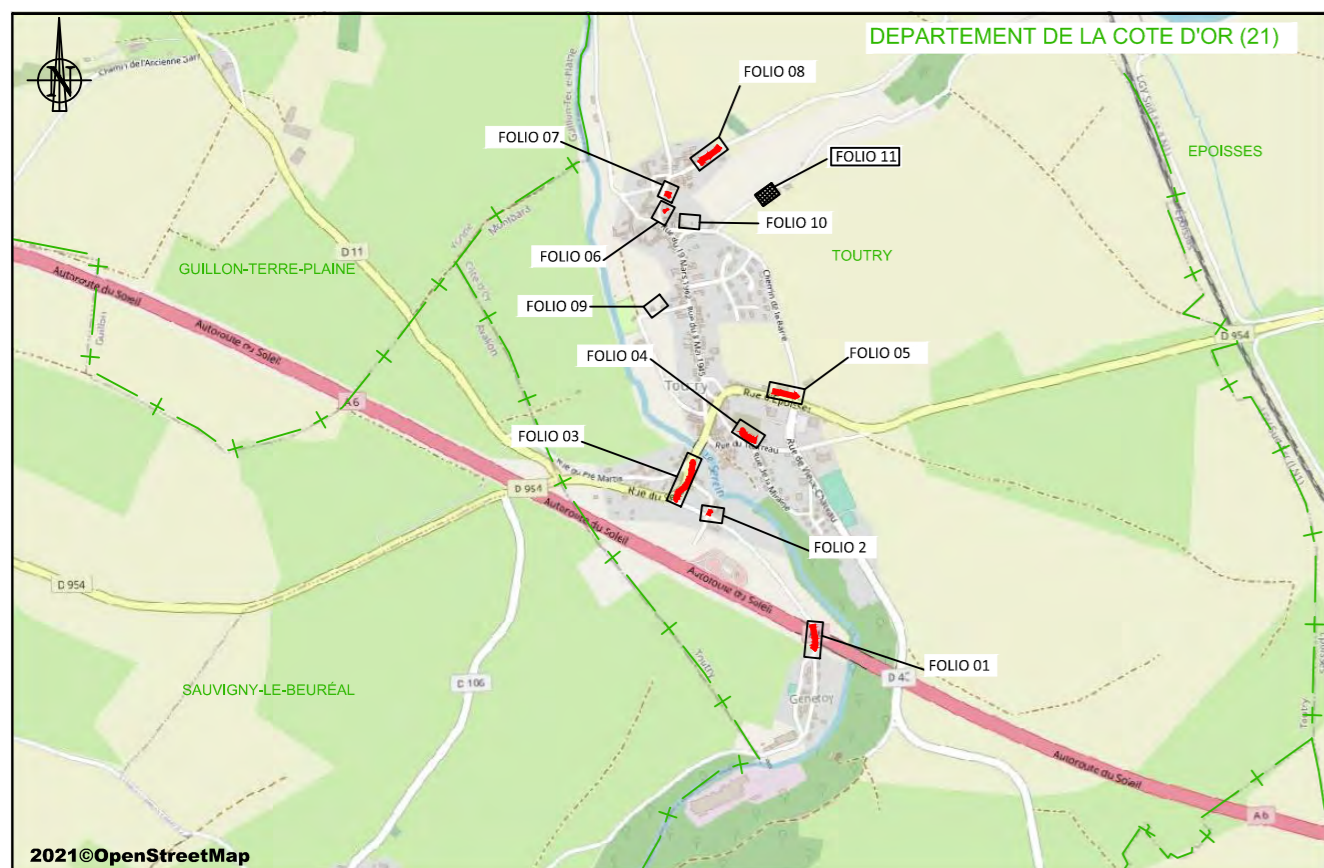
Maîtrise d'Ouvrage :



Maîtrise d'oeuvre



DEPLOIEMENT DE RESEAUX PUBLICS DE TYPE FIBER TO THE HOME (FTTH)
SUR LE DEPARTEMENT DE LA CÔTE D'OR



PLAN DE ROUTE

RESEAUX FO

- Chambres à poser (ex : L3T et K2C)
- Chambres ORANGE
- Chambres existantes CD21
- Chambres SICECO
- Poteaux à poser
- Poteaux ORANGE
- Poteaux existants CD21
- Poteaux ENEDIS
- Réseau à créer
- NRO
- SRO

ENVIRONNEMENT

- Limites communales
- Parcelles
- Bâtiments

LEGENDE

RESEAUX AUTRES

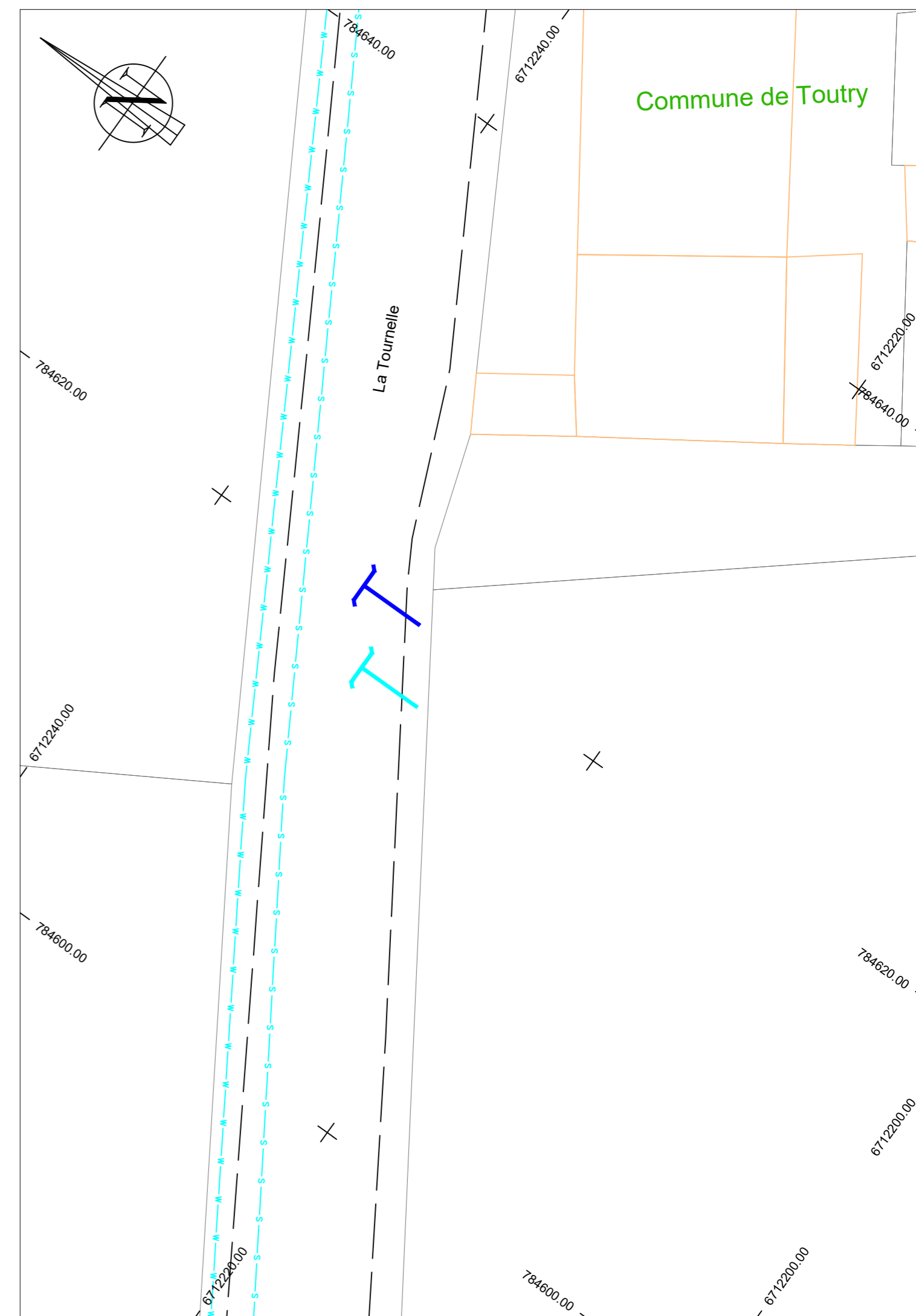
- Eau potable
- Eau usée - pluviale - unitaire
- Energie basse et moyenne tension
- Energie haute tension
- Eclairage Public
- Télécom
- Télécom enterré
- Télédistribution
- Fibre Optique
- Gaz basse et moyenne pression
- Gaz haute pression
- Pipeline
- Réseau existant CD21
- Réseau existant SICECO

NOTES :

©CD21 - 2021 - Reproduction ou adaptation, partielle ou totale, sous quelque forme que ce soit, Interdite dans tout pays.
Géo-référencement : Lambert 93
Classe de précision : A PLANIMETRIQUE
L'implantation des réseaux de concessionnaires autres que le réseau fibre n'est reportée sur les plans qu' à titre purement indicatif, ces informations sont donc transmises sous toutes réserves. Toute indication qui s' avérerait erronée ne saurait en aucun cas engager la responsabilité du CD21.



NOTA : Le poteau à poser doit être minimum à 1 m du poteau ENEDIS.



Commune de Toutry

La Tournelle

1	Création du plan	14/04/2021	FMPProjet	CD21
Indice :	Modification :	Date :	Etabli par :	Vérifié par :
Référence Tronçon :	SR021642EPO_01	ECHELLE	STATUT	FOLIO
		1/200	EXE	11 / 11