

**PUBLICATION dans le cadre de l'Article L.49
du Code des Postes et Télécommunications Electroniques**

**Création d'une artère optique entre les communes de
Beze et NOIRON SUR BEZE**

Repère géographique



1. Fiche de contacts

Maître d'ouvrage :

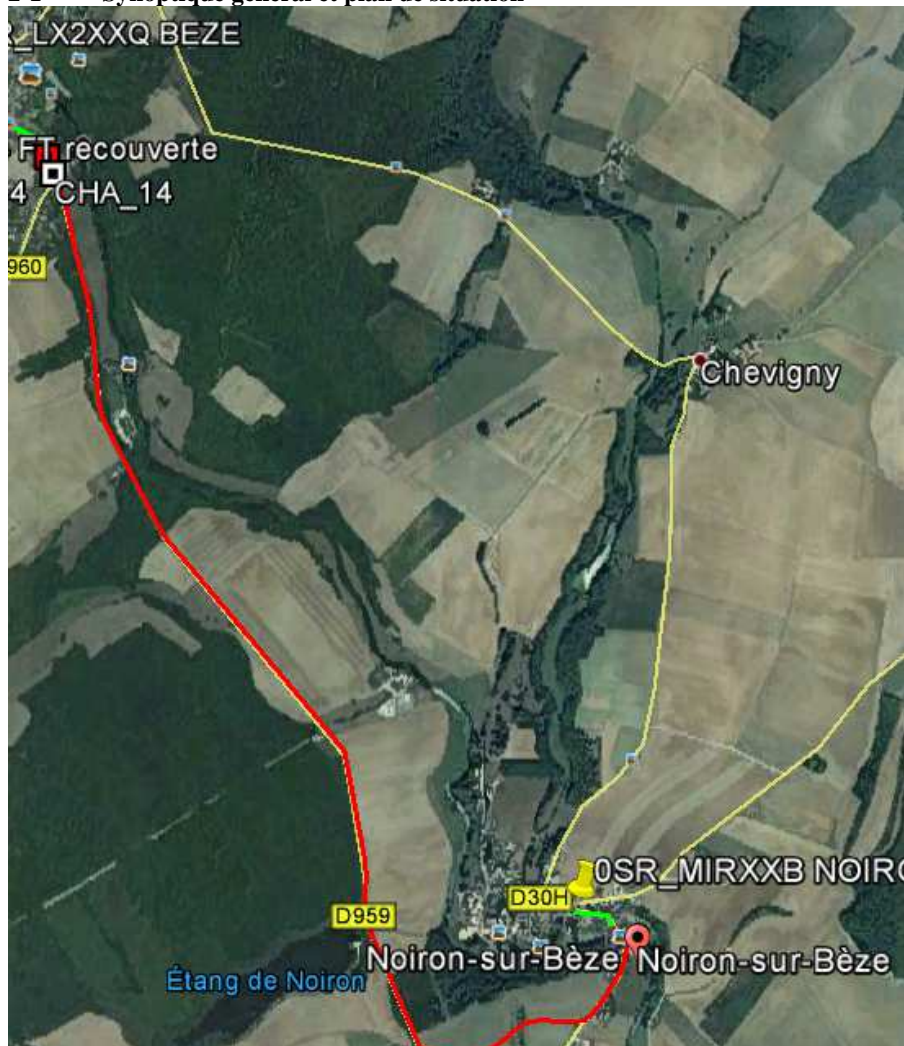
Conseil Général de Côte-d'Or
Pôle Aménagement et Développement des Territoires
Mission Aménagement numérique
1, rue Joseph Tissot
B.P. 1601 – 21035 Dijon Cedex

Chargé d'affaires MAn :




M. Frédéric POURNIN	Tel : 03 80 63 67 12	Mobile :
	e-courriel : frederic.pourmin@cg21.fr	

2. Synoptique de la branche optique

2-1 Synoptique général et plan de situation



Pour plus de visuel, ci-dessus une découpe du projet par couleurs

-  Parcours sous-terrain, passage dans fourreaux ORANGE
-  Travaux de Génie Civil « Pose de fourreaux par CD21 » en et hors agglomération
-  Travaux déjà réalisés

2. Plans des sections à construire

2-1 En cas de création d'une nouvelle infrastructure de « bout en bout » ou en cas d'impossibilité d'utiliser les installations existantes dont celles d'Orange sur la totalité du parcours.

Planche GC n°1 :

Commune de BEZE section ZN, AN, AT, commune de NOIRON-SUR-BEZE section C

