

CENTRE: 122

Département: COTE D'OR

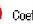
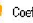

Commune(s):
SAINT-THIBAULT

Poste(s) électrique(s):
SAINT-THIBAULT



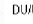

Description projet:
Traitement du CRIT BT
2019 - Millésime 2018

Légende Contrainte U (Risque 10%)

Poste électrique

-  Coefficient utilisation $T_{10} \geq 110\%$
-  Coefficient utilisation T_{10} entre 90% et 110%
-  Coefficient utilisation $T_{10} < 90\%$

Tronçon BT

-  DUU max admissible
-  DUU max admissible - 2%
-  DUU max admissible - 4%
-  DUU max admissible - 4%

Propriété d'Enedis :

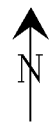
Édition graphique issue d'un plan moyenne échelle informatisé qui peut être modifié sans préavis. Elle ne peut être ni reproduite ni communiquée à des tiers, ni utilisée à des fins commerciales sans autorisation spécifique.

©IGN PARIS-2014

Ce plan ne dispense pas l'utilisateur des procédures DT-DICT.

Echelle : 1:2020

Date d'impression : 15/07/2019



0m 20m 40m 60m 80m

