

DEPARTEMENT DE LA COTE D'OR

ARTICLE R 323 - 25

Du décret n° 2015-1823 du 30 décembre 2015


PROCEDURE DE CONSULTATION

**RENOUVELLEMENT HTA SOUTERRAINE
CABLE PAPIER IMPREGNE
"Rue d'Auxonne"
"Place Salengro"**

COMMUNE DE
DIJON

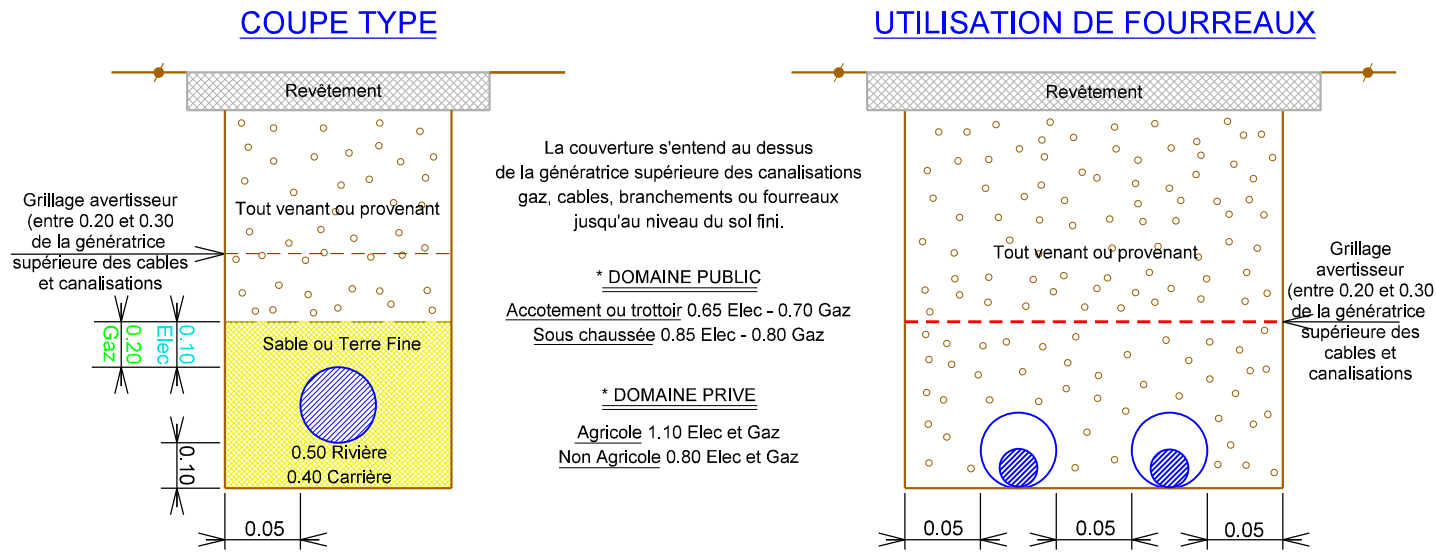
DB24/008144

Numéro à rappeler dans la réponse

Interlocuteur ENEDIS	M.BEGRAND René 65 Rue de Longvic BP - 40429 21004 DIJON CEDEX Tél: 03.80.63.41.08 / Fax: 03.80.63.40.50	Date :	Le Chef d'agence
Plan établi le :	23/12/16	Par :	 BEA Concept 60H Avenue du 14 Juillet 21300 CHENOVE Tél: 03.45.21.83.65 Fax: 03.45.21.83.59
Plan modifié le :	23/01/17	Par :	
Plan modifié le :		Par :	

COUPE TYPE DE TRANCHEE

(Pour pose de canalisation gaz, câbles, branchements ou fourreaux)

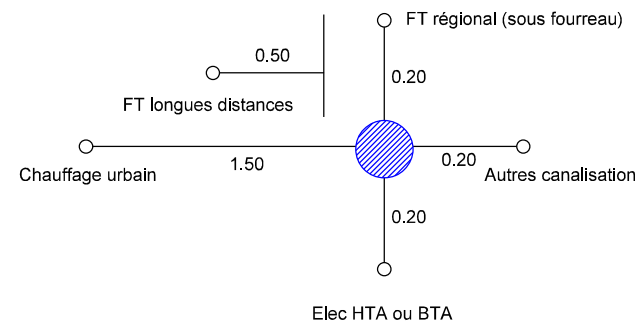


NOTA : * Sauf prescriptions particulières notamment du gestionnaire de voirie

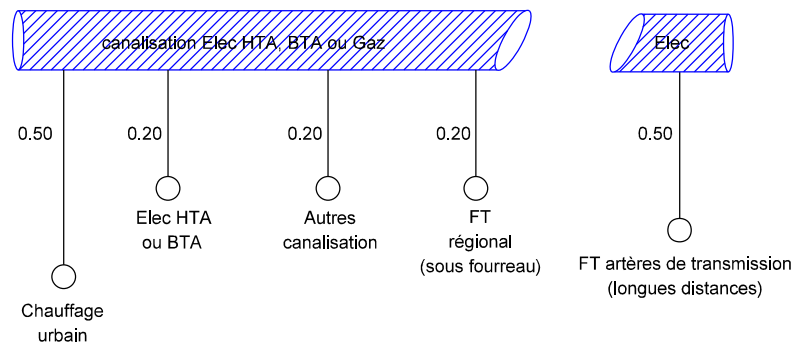
DISTANCES A RESPECTER

(Les côtes indiquées sont des minimas à respecter)

PARALLELISME (distance en m)

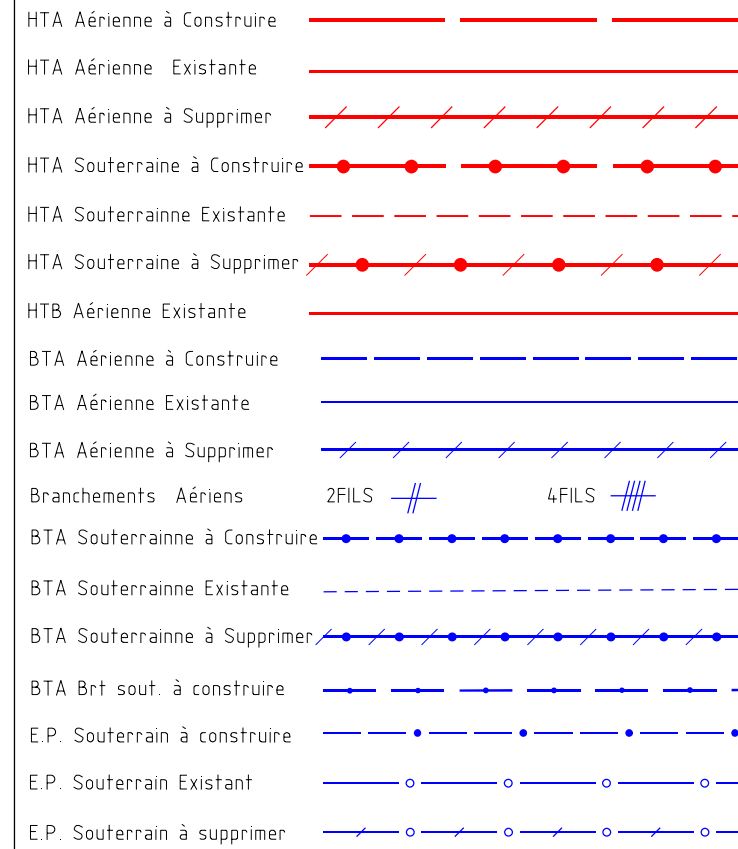


CROISEMENT (distance en m)

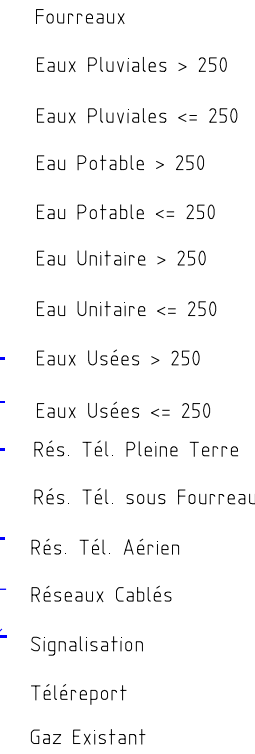


Si impossibilité de respecter les distances réglementaires sur une longueur inférieure à 10m, mise en place de fourreaux à l'initiative de l'entreprise.

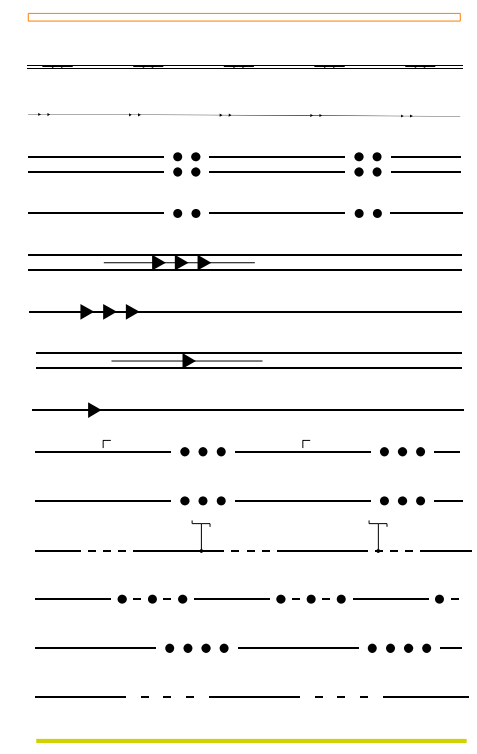
LEGENDE



TRACE

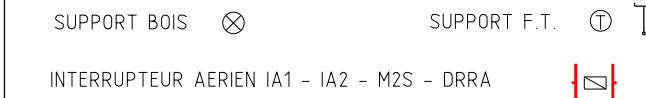


RESEAUX



LEGENDE

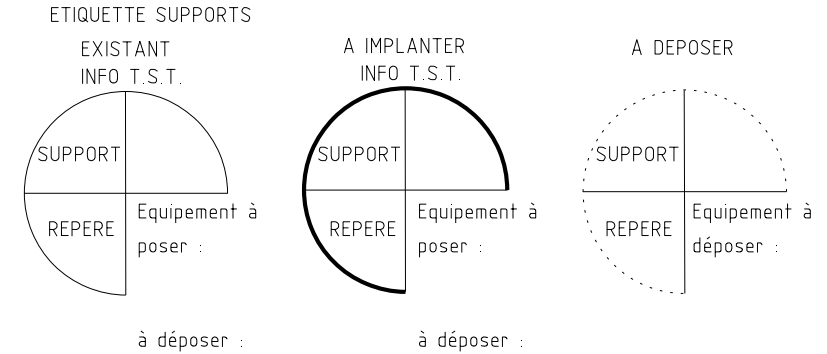
SUPPORTS BETON HTA OU BTA	Simple	Portique	PH61
Existant			
A implanter			
A déposer			



LAMPE EP	Existante	A Poser	A déposer

MISE A LA TERRE	Existante	A Réaliser

DES SYMBOLES



ARMOIRES DE COUPURE HTA ET POSTES DE TRANSFORMATION

	AC(3)M	AC(3)T	PSSA	PRCS	PUIE	PSSB	PUC	PAC	CBU
Existant									
A poser									

ACCESSOIRES

Coffret Brt	Brt+Repiqu.	T.J.	C400	Etoilement	Fausse Coupure	Grille Coupure	3D	REMBT	Jonction ou Dériv. BTA	Jonction ou Dériv. HTA

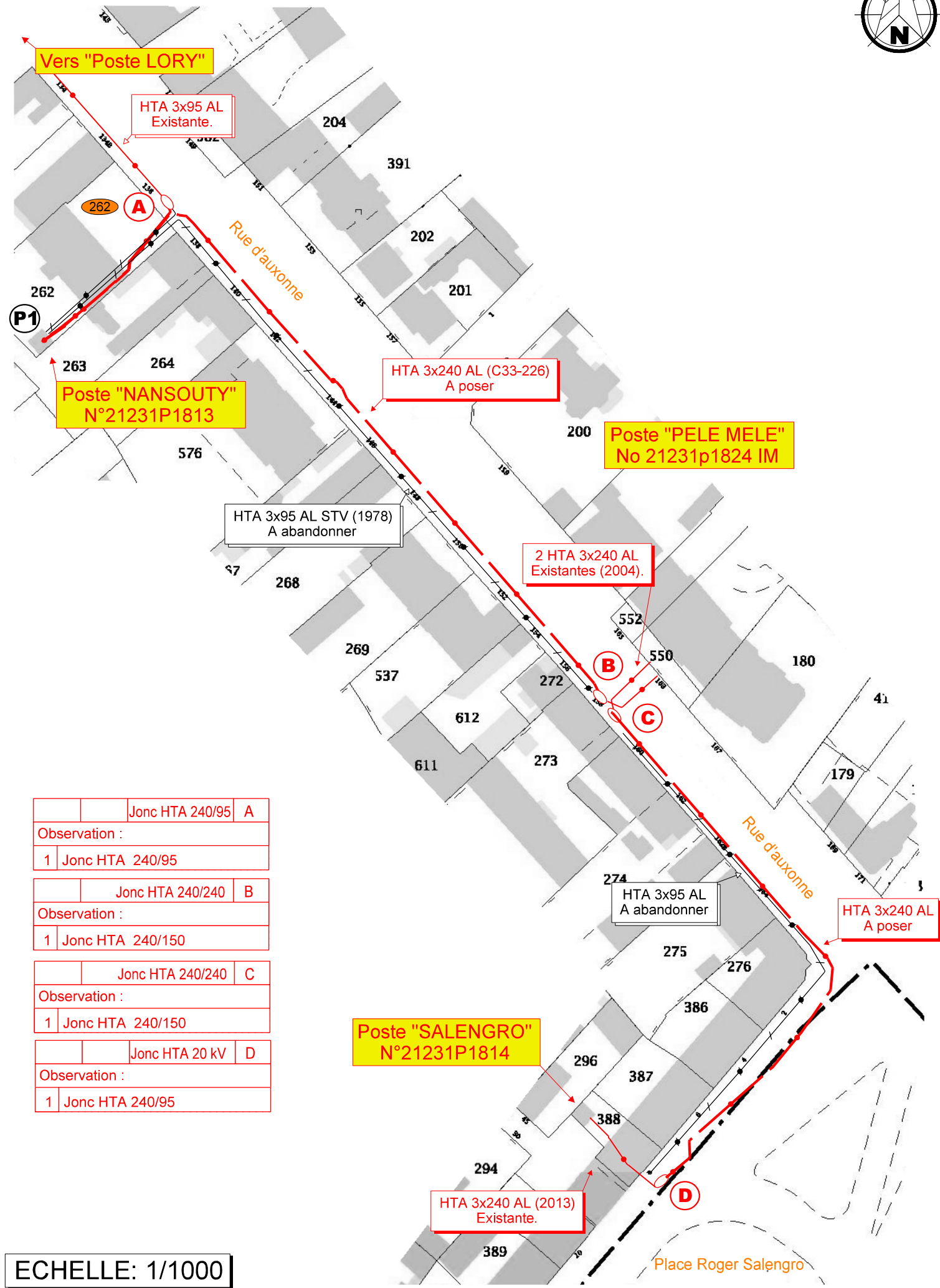
ETIQUETTE POSTE HTA/BTA

POSTE HTA/BTA :		
Désignation	Existant	Projeté
Type		
Puissance transfo.		
Tableau HTA		
Raccordement HTA		
Liaison transfo-tableau		
Nombre départs BTA		
Tableau BTA		
EP-Télécommandes-Divers		
Réglage prise transfo à vide		

ETIQUETTES COFFRETS RESEAUX OU BRANCHEMENT

85191 P050		REMBT	B2	BRANCHEMENT		9
Observations: En saillie			Observations: Encastré			
1	ENV REMBT 450 PP GH + TLR					
1	JDB	4x35 AL SOUT L=12m00				
2	RRD 150	COFFRET CIBE				
1	RBPM	RACC.B4S/CIBE				
1	RBPT	4 MJBAS 35/25				
1	Racc.:2 BT150AL 3 BRT35AL	PROTECTION MECANIQUE				
1	MTN	DECOUPE 1 TQC				
		DEPOSE 6m00 FACADE				

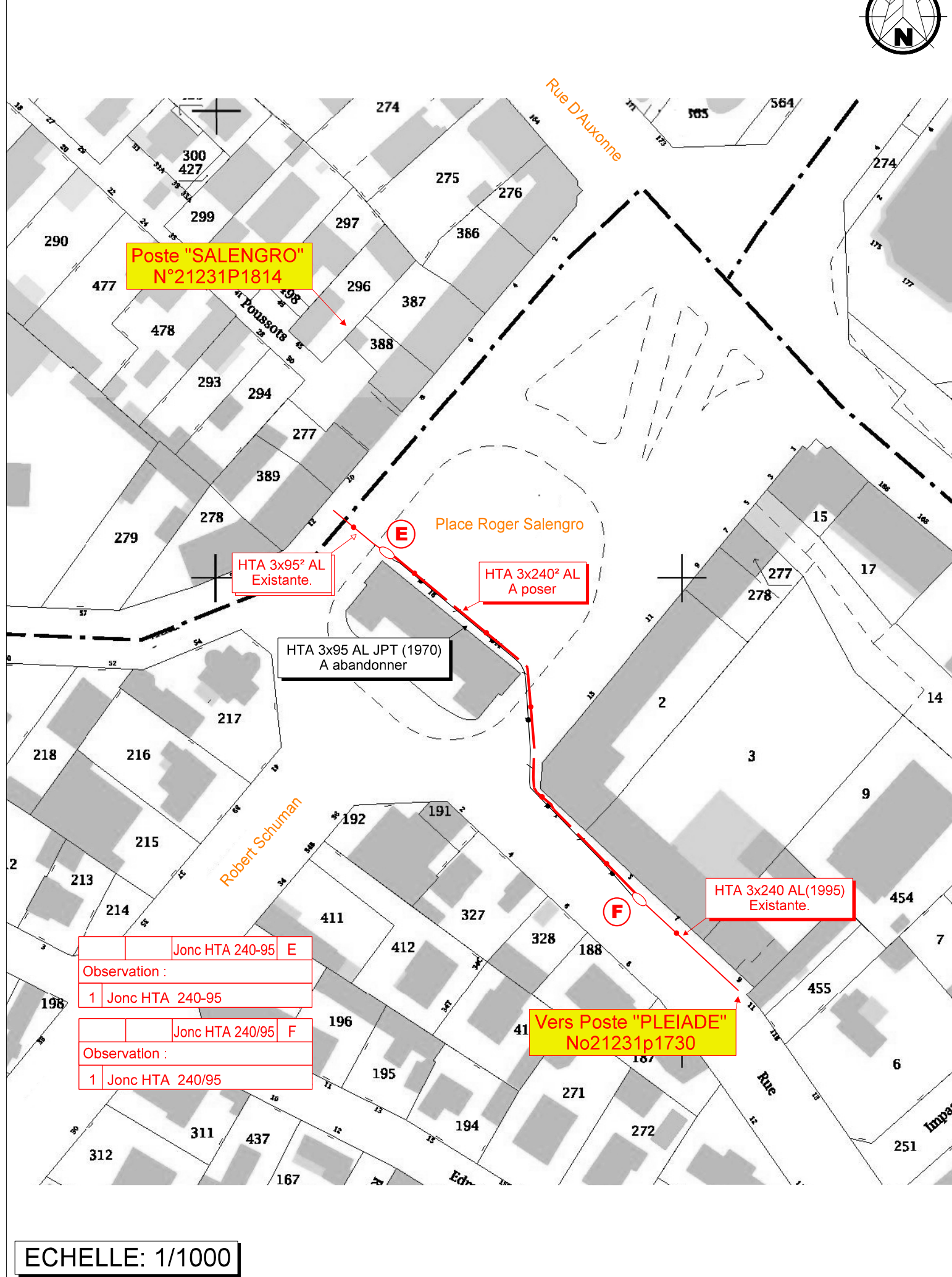
PLAN PARCELLAIRE 1/2



	Jonc HTA 240/95	A
Observation :		
1	Jonc HTA 240/95	
	Jonc HTA 240/240	B
Observation :		
1	Jonc HTA 240/150	
	Jonc HTA 240/240	C
Observation :		
1	Jonc HTA 240/150	
	Jonc HTA 20 KV	D
Observation :		
1	Jonc HTA 240/95	

ECHELLE: 1/1000

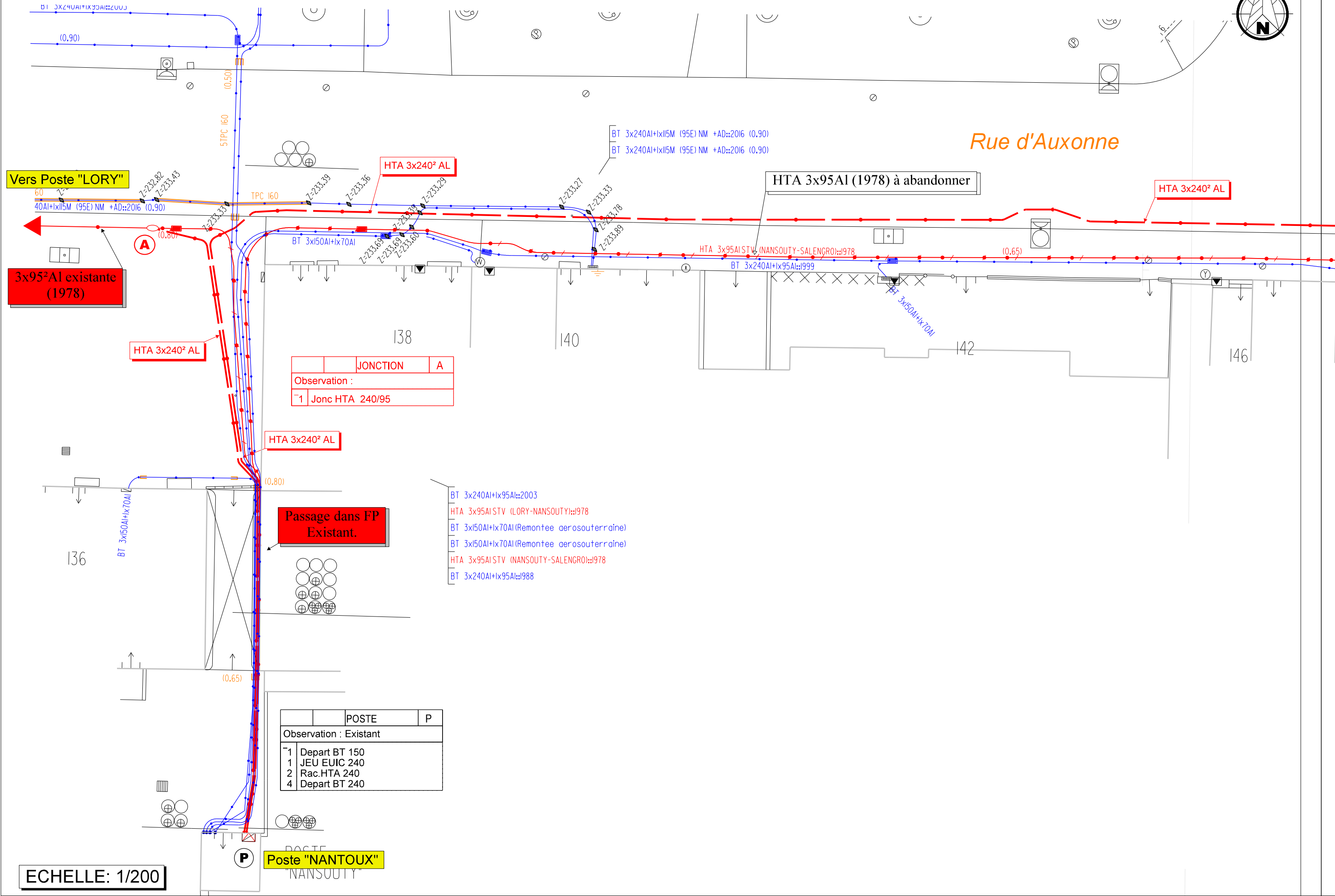
PLAN PARCELLAIRE 2/2



	Jonc HTA 240-95	E
Observation :		
1	Jonc HTA 240-95	
	Jonc HTA 240/95	F
Observation :		
1	Jonc HTA 240/95	

ECHELLE: 1/1000

PLAN SOUTERRAIN 1/5



Vers Poste "LORY"

3x95²Al existante (1978)

Rue d'Auxonne

HTA 3x95Al (1978) à abandonner

HTA 3x240² AL

HTA 3x240² AL

	JONCTION	A
Observation :		
1	Jonc HTA 240/95	

HTA 3x240² AL

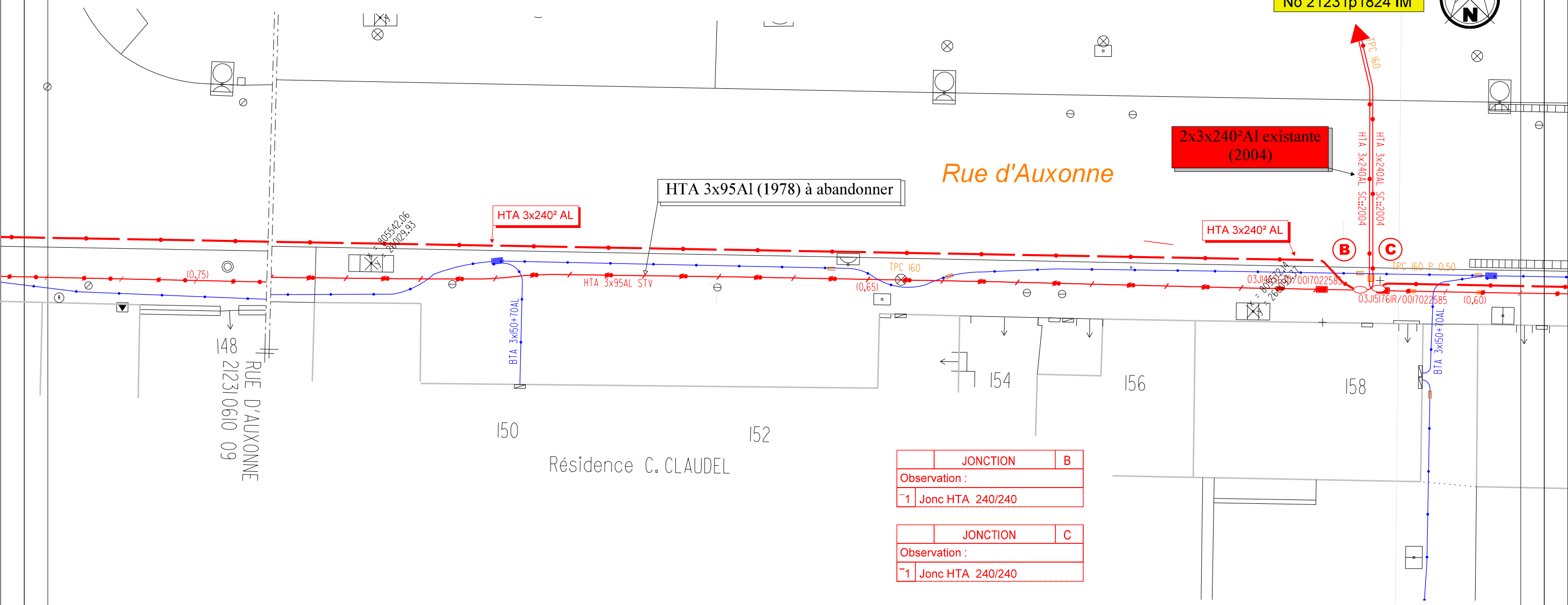
Passage dans FP Existant.

- BT 3x240Al+lx95Al::2003
- HTA 3x95Al STV (LORY-NANSOUTY)::978
- BT 3x150Al+lx70Al (Remontee aerosouterraine)
- BT 3x150Al+lx70Al (Remontee aerosouterraine)
- HTA 3x95Al STV (NANSOUTY-SALENGRO)::978
- BT 3x240Al+lx95Al::1988

	POSTE	P
Observation : Existant		
1	Depart BT 150	
1	JEU EUIC 240	
2	Rac. HTA 240	
4	Depart BT 240	

Poste "NANTOUX"

ECHELLE: 1/200



	JONCTION	B
Observation :		
-1	Jonc HTA 240/240	

	JONCTION	C
Observation :		
-1	Jonc HTA 240/240	



Rue d'Auxonne

HTA 3x240² AL

HTA 3x240² AL

HTA 3x95Al (1978) à abandonner

HTA 3x95Al (1978) à abandonner

HTA 3x240² AL

160

162

164

166

RUE D'AUXONNE
21231 0610

BTA 3x150+70AL::2009

BTA 3x95+50AL::2009

BTA 3x240+95AL::1999
HTA 3x95AL JMT

MT 3x95 Alu Met 25Kv
BT 3x240+lx95 Alu
MT 3x243 Alu HS non represente
MT 3x243 Alu Unip.HS 4004
BT 3x75+38 Cu

BTA 3x48+29Cu

BTA 3x75+38Cu

Inutilisable
TP 150

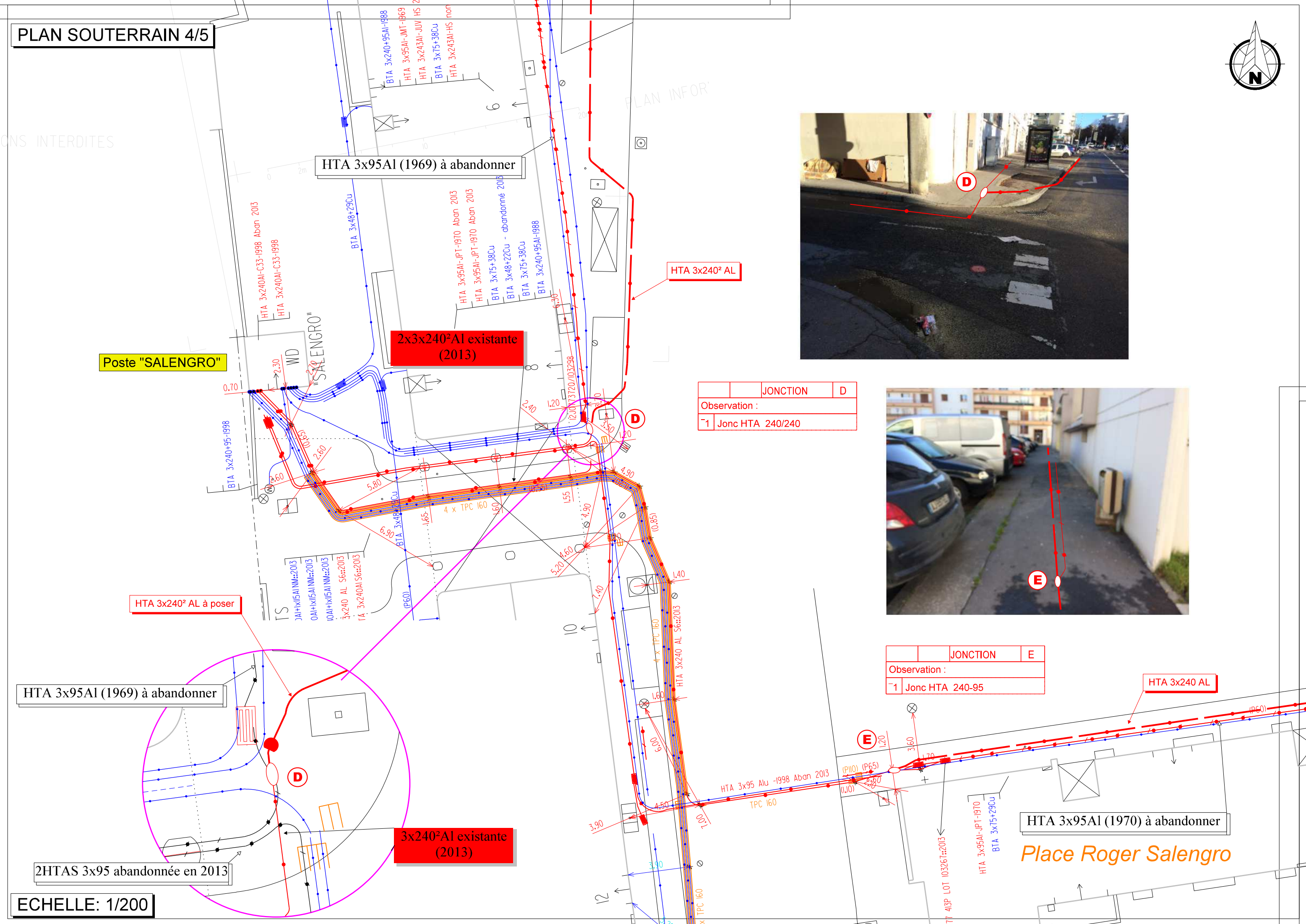
P55

HS 2004
non represente



TIONS INTERDITES

PLAN INFOR'



	JONCTION	D
Observation :		
1 Jonc HTA 240/240		



	JONCTION	E
Observation :		
1 Jonc HTA 240-95		

HTA 3x95Al (1969) à abandonner

HTA 3x240² AL à poser

2HTAS 3x95 abandonnée en 2013

ECHELLE: 1/200

3x240² Al existante (2013)

HTA 3x95Al (1970) à abandonner

Place Roger Salengro

HTA 3x240 AL



Tableau conducteur Souterrain

Tronçon	Conducteur	Tranchee	Raccordement		Total	K=1.03	
			Boite	Poste			
P	A	3x240 AL C33-226	41.0 m	2	5.0 m	48.0 m	50.0 m
P	B	3x240 AL C33-226	191.0 m	2	5.0 m	198.0 m	204.0 m
C	D	3x240 AL C33-226	141.0 m	4	-	145.0 m	150.0 m
E	F	3x240 AL C33-226	71.0 m	4	-	75.0 m	78.0 m
Total						466.0 m	482.0 m

