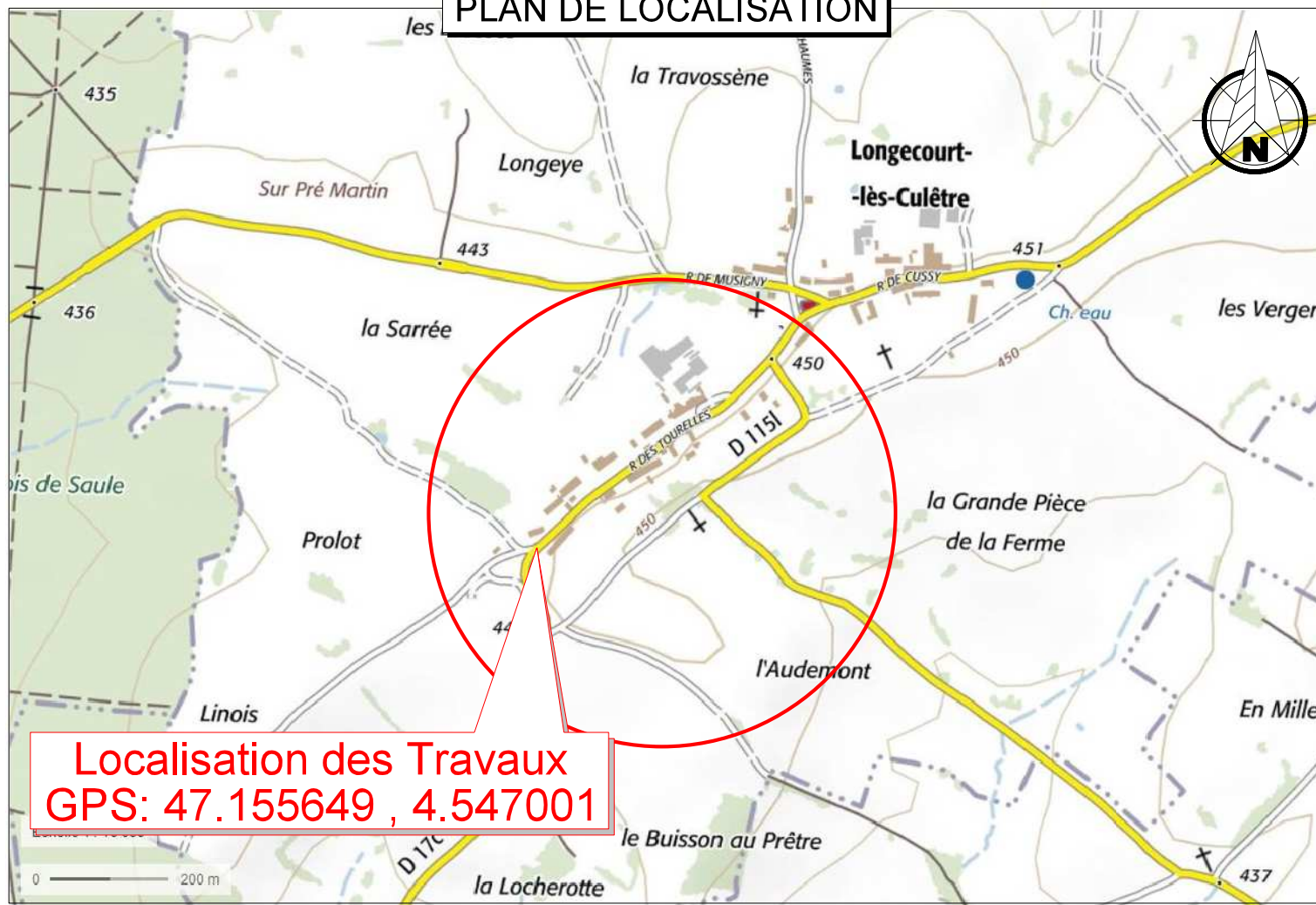


PLAN DE SITUATION



PLAN DE LOCALISATION



SYNDICAT D'ENERGIE
DE LA COTE D'OR
9A, rue René Char 21000 DIJON
Tél : 03.80.50.99.20

Dossier SICECO ER /224/A
Dossier ENEDIS DB24/002130

A rappeler dans la réponse

ARTICLE R323-25

Du décret 2015-1823 du 30 Décembre 2015

DECLARATION PREALABLE

OBJET :

LONGECOURT-LES-CULETRE (21231)

**ER-LONGECOURT
CULE-RENF-VILLAGE "RUE DES TOURELLES"**

Département	: COTE D'OR
Commune	: LONGECOURT LES CULETRE
Concession	: DP accordée par le SICECO
Date d'approbation de la convention	: 29/12/1998
Nature des canalisations	: SOUTERRAINE
Domaine de tension	: BASSE TENSION ET HAUTE TENSION
Tension de service	: 400 Volts ET 20 Kv
Longueur sur voie publique	: 994.0 ml
Longueur sur terrain privé	: Néant
Longueur totale à construire	: 994.0 ml
Caractéristiques des conducteurs	: BTS 3x150+1x70 Alu ET HTAS 3x95 ² Alu
Supports	: PBA avec RAS
Isolateurs	: CT175 ET ESF 54-70
Longueur à déposer	: 116.0 m

Services Informés :

- 1 ex Madame le Président de C.L.E. 1 Des Prés aux Vignes - Mme TERRAND Anne-Marie
- 1 ex Agence de développement territoire du BEAUNOIS
- 1 ex DDT Serv. Préservation et Aménagement de l'Espace (SPAÉ) - 57 Rue de Mulhouse - 21033 DIJON Cedex
- 1 ex Services des Eaux : VEOLIA
- 1 ex Monsieur de Maire de : LONGECOURT-LES-CULETRE
- 3 ex Entreprise
- 4 ex Maître d'Ouvrage et Maître d'Oeuvre : SICECO Tel : 03.80.50.99.20

- /ex ORANGE URR LYON
- /ex AMOA DIJON (ERDF)
- /ex Correspondant Collectivité Local (M.QUENOT)

Dijon, le:

Interlocuteur : Frédéric SPAGNOLO Tél : 03.80.50.08.89
Assistante : Mme Brigitte GLASSER Tél : 03.80.50.99.85.06

Coordination avec FRANCE TELECOM

Réseau aérien

- Mixtage demandé
- Mixtage non demandé
- Proposition FRANCE TELECOM
- (à détailler sommairement)
- Maintien réseau FRANCE TELECOM

Réseau souterrain

- Fouille commune
- Participation FRANCE TELECOM
- (à détailler sommairement)
- Fourniture matériels
- Reprise câblage
- Réseau aérien maintenu

Motifs de la solution proposée : (à détailler sommairement)

réseau souterrain mise en place d'un poste HTA/BTA type PSSB 100KVA et PRCS 160kVA



**COMMUNE DE
LONGECOURT-LES-CULETRE**

**Création de deux postes HTA/BT
PSSB "Longecourt"
PRCS "Eco Hameau"**

AFFAIRE N° : ER/224/A

INSERTION DU PROJET DANS L'ENVIRONNEMENT

SYNDICAT DE LA COTE D'OR 9A, rue René Char 21000 DIJON Tél : 03.80.50.99.20		1/5
Interlocuteur: Frédéric SPAGNOLO Tél : 03.80.50.08.89		
S. C. U. B. Travaux Publics		N° affaire SCUB : 17/E/0146
ZONE ARTISANALE 21200 BLIGNY LES BEAUNE tél: 03 80 26 83 20 fax: 03 80 21 44 69 mail: scub@scub.fr		Interlocuteur: M.NIEDZWIECKI Christian Téléphone: 03 80 26 85 30
Ind.	Date	Modifications
A	25/08/17	APPROBATION
B	28/08/17	Retour observations SICECO

NOTICE D'IMPACT

I - SITUATION DES TRAVAUX

Commune de : LONGECOURT LES CULETRE

Région - Situation géographique dans le département (carte) :

Commune située à L'Est du Département, 26 km au Nord Ouest de BEAUNE

Topographie du terrain (carte 1/10 000) :

- Plaine
- Plateau
- Montagne
- Terrain accidenté

Environnement :

- Forestier
- Vignoble
- Agriculture
- Friche
- Agglomération

Aspect physique de la commune :

- Rue étroite
- Rue large
- Constructions dispersées
- Constructions groupées
- Bâtiments classés ou inscrits

2 - ETAT ACTUEL

Réseau moyenne tension :

- Rigide
- Suspendu
- Souterrain

Poste de transformation :

- Poste PSSB
- Poste cabine haute
- Poste cabine
- H61

Réseau basse tension :

- Sur potelet
- Sur façade
- Sur support
- Souterrain

Réseau FRANCE TELECOM :

- Sur façade
- Sur support mixte
- Souterrain

3 - RENSEIGNEMENTS TECHNIQUES SUR PROJET DE TRAVAUX

Nature des travaux :

- Renforcement
- Dissimulation
- Déplacement d'ouvrage
- Autres: Extension

Nature de la tension :

- Moyenne (20 000)
- Moyenne (33 000)
- Basse (230/400)

Création d'un poste de transformation :

- Sur support (H 61)
- Poste PSSB
- Poste PRCS
- Type urbain compact - Surface au sol :
- Type urbain avec aire de manoeuvre - Surface au sol :
- Génie civil - Surface au sol :

Couleurs choisies :

4 - SOLUTION PROPOSEE

Moyenne tension :

- Aérien**
 - Câble autoporté
 - Nu
 - Support bois
 - Support béton
 - Support béton teinté
 - Métallique
- Souterrain**
 - Cheminement :

Basse tension

- Aérien**
 - Support bois
 - Support béton
 - Support béton teinté
 - Façade
- Souterrain**
 - Cheminement :sur accotement

AERIEN	Repère plan	Section et nature	Longueur électrique	Remarques (utilisation supports existants, façade, nbre RAS, etc)						
HTAA	3 4a	HTA 34.4 AM	45.03m	Dépose et repose de conducteur HTA Aérien						
Sous total										
BTAA	9 8	Torsade T70²	88.0m	Dépose et repose de conducteur BTA Aérien						
Sous total										
SOUTERRAIN	Repère plan	Section et nature	Longueur électrique	Longueurs géographiques						
				Forage ou fonçage	Sous chaussée lourde (RN, route à grande circulation)	Sous chaussée (tri-couche...)	Sous trottoir type asphalte, pavé, mosaïque)	Sous trottoir tri-couche, sablé	Sous accotement	en terrain vierge
HTA	4a P1	3x95 AL C33-226	256.0 m			18		201		22
	P1 A	3x95 AL C33-226	799.0 m					221		
	A P2	3x95 AL C33-226	480.0m			6		456		18
Sous total			1535.0 m							
BTA	P1 7	3x150+1x95 AL	30.0 m						42	1
	P2 B	3x150+1x95 AL	63.0 m			5				
	B 18	3x150+1x95 AL	18.0 m							3
Sous total			111.0m			29		878	42	44
POSTE	Nom et numéro	Type/Puissance	Cellules	Commentaires (motorisation , équipement,...)						
POSTE HTA	ECO HAMEAU *****	PRCS-100KVA		ORMAZABAL-RAL VERT OLIVE 6003						
POSTE HTA	LONGECOURT *****	PSSB-160 KVA		ORMAZABAL-RAL VERT OLIVE 6003						
Mutation transfo.				Passage de kVa à kVa Fourniture neuf : Oui <input type="checkbox"/> Non <input type="checkbox"/>						
BRT	Branchements neufs			Reprise		Remplacement				
	Aéro-souterrain	Souterrain	Aérien	Aérien	Souterrain ou aéro souterrain	Aérien/Aérien	Aérien/Souterrain			
C5 (TB)					B - C					
C4 (T.J)										
Commentaires sur l'affaire										
DEPOSE	Repère plan	Section et nature	Longueur électrique Quantité	Remarques						
ABANDON HTAS										
ABANDON BTS										
Dépose HTA	4a - 5	HTA 3X34.4 ASTER	115.5m	(45.0m à rabattre sur 4a)						
Dépose BT	9 - 5 - 8	T 70² ALU	92.0m	à rabattre sur 5a						
Dépose supports	4 et 5									
Démolition Poste Tour				Surface au sol : m² Hauteur : m						
Commentaires sur l'affaire										
VALIDATION PLAN MINUTE										
Nom du Responsable Entreprise : Date :										



COMMUNE DE LONGECOURT-LES-CULETRE

ER-LONGECOURT CULETRE-RENF
Création de deux postes HTA/BT
PSSB "Longecourt"
PRCS "Eco Hameau"

AFFAIRE N° : ER/224/A

PLANS PARCELLAIRES

SYNDICAT D' ENERGIE DE LA COTE D'OR 9A, rue René Char 21000 DIJON Tél : 03.80.50.99.20 Interlocuteur: Frédéric SPAGNOLO Tél : 03.80.50.08.89		2/5
S. C. U. B. Travaux Publics	ZONE ARTISANALE 21200 BLIGNY LES BEAUNE tél: 03 80 26 83 20 fax: 03 80 21 44 69 mail: scub@scub.fr	
N° affaire SCUB : 17/E/0146 Interlocuteur: M.NIEDZWIECKI Christian Téléphone: 03 80 26 85 30		
Ind.	Date	Modifications
A	25/08/17	APPROBATION
B	28/08/17	Retour observations SICECO

TABLEAU RECAPITULATIF DES DIFFERENTES FORMES DE PRISES DE TERRE

TYPE	A	B	C	D	E	F	G	H	I	J
Coef. K	0.6	0.16	0.34	0.38	0.20	0.24	0.14	0.10	0.10	0.06
RESISTIVITE ρ en $\Omega \cdot m$	Boucle à fond de fouille	Piquet vertical	Piquet tracteur	Grille en tranchée 2,5m	Serpentin 1 tranchée de 3m Cond. 10m	Serpentin 2 tranchées de 3m Cond. 2x10m	Serpentin 2 tranchées de 5m Cond. 2x15m	Patte d'oie 3 branches de 5m +1 piquet central 3m	Patte d'oie 3 branches de 10m +1 piquet central 5m	
50 $\Omega \cdot m$	30	8	17	19	10	12	7	5	5	3
100 $\Omega \cdot m$	60	17	37	37	20	25	14	10	10	6
200 $\Omega \cdot m$	120	34	66	75	40	50	28	20	20	12
300 $\Omega \cdot m$		50	100	112	60	75	42	30	30	18
400 $\Omega \cdot m$		66	133	149	80	100	56	40	40	24
500 $\Omega \cdot m$					100	125	70	50	50	30
750 $\Omega \cdot m$					150	180	105	75	75	45
1000 $\Omega \cdot m$					300	240	140	100	100	60

Efficace vis-à-vis des courants de foudre et à 50 Hz Efficace seulement à 50 Hz

TABLEAU RECAPITULATIF DES VALEURS GLOBALES DU NEUTRE BT

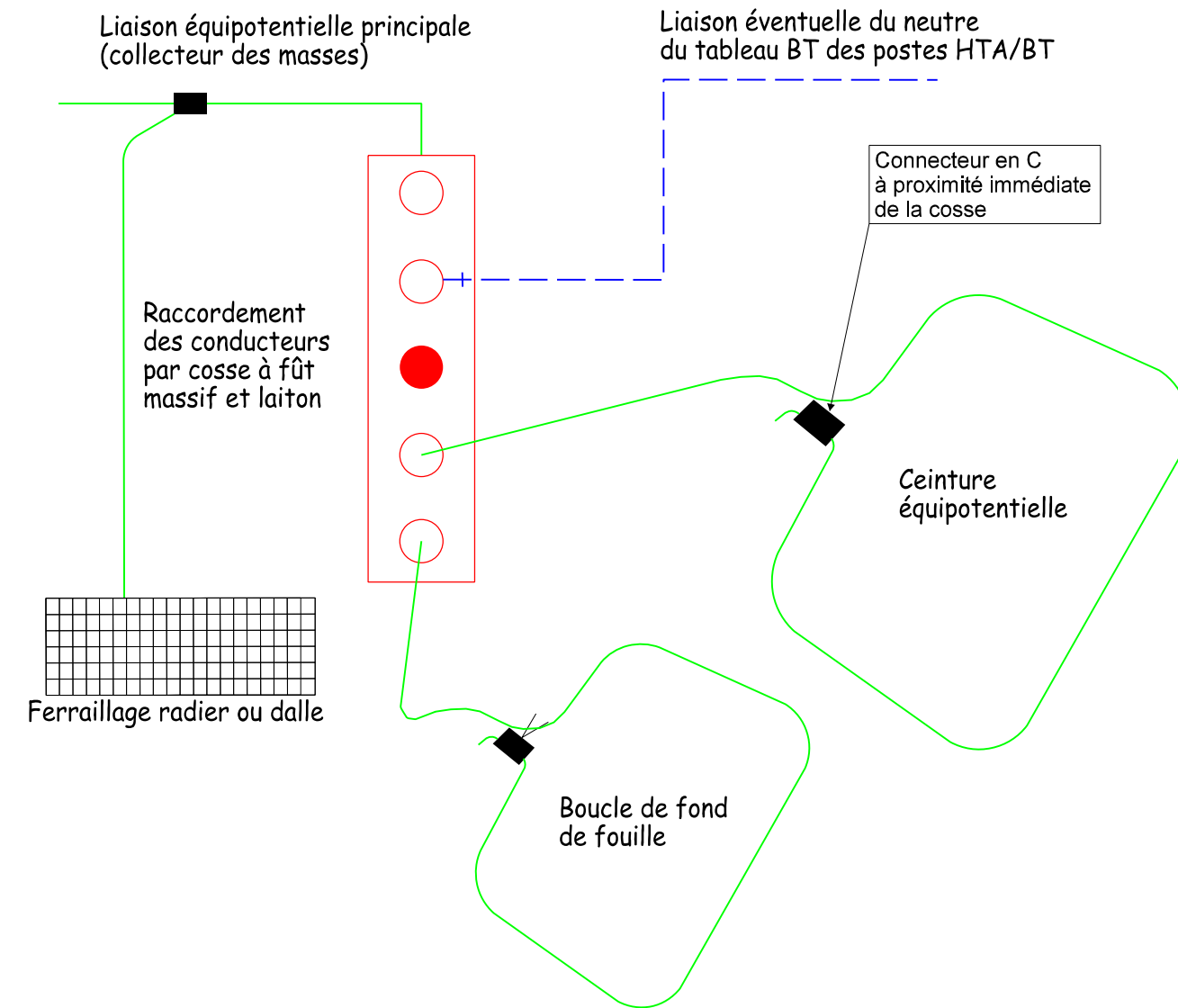
REPERE	DATE DE LA MESURE	RESISTANCE MESUREE	OBSERVATIONS

TABLEAU RECAPITULATIF DES PRISES DE TERRE INDIVIDUELLES (MASSE ET NEUTRE)

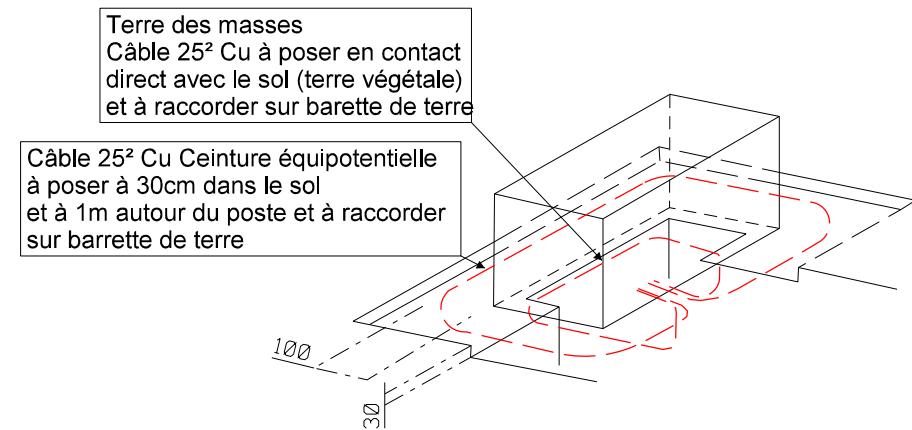
REPERES	RESISTIVITE LUE AU TELLUROHMETRE (Ohms.m)	OBSERVATION	RESISTANCE OBTENUE PAR CALCUL (Ohms)	TYPE DE TERRE ENVISAGE	RESISTANCE MESUREE APRES TRAVAUX (Ohms)	DATE DE LA MESURE
P1	21		3.36	Type B		
P2	37		5.92	Type B		
4a	21		2.10	Type I		
7	21		7.14	Type C		
B	21		4.20	Type E		

TABLEAU RECAPITULATIF DES MESURES DE COUPLAGE ENTRE LA TERRE DES MASSES ET LES TERRES DU NEUTRE

COUPLAGE ENTRE REPERES	RESISTANCE TERRE MASSE RM	RESISTANCE TERRE NEUTRE RN	RESISTANCE ENTRE MASSE ET NEUTRE RMN	RESISTANCE COUPLAGE MASSE NEUTRE RC=(RM+RN-RMN)/2	COEFFICIENT COUPLAGE MASSE NEUTRE (RC/RM)<0.15

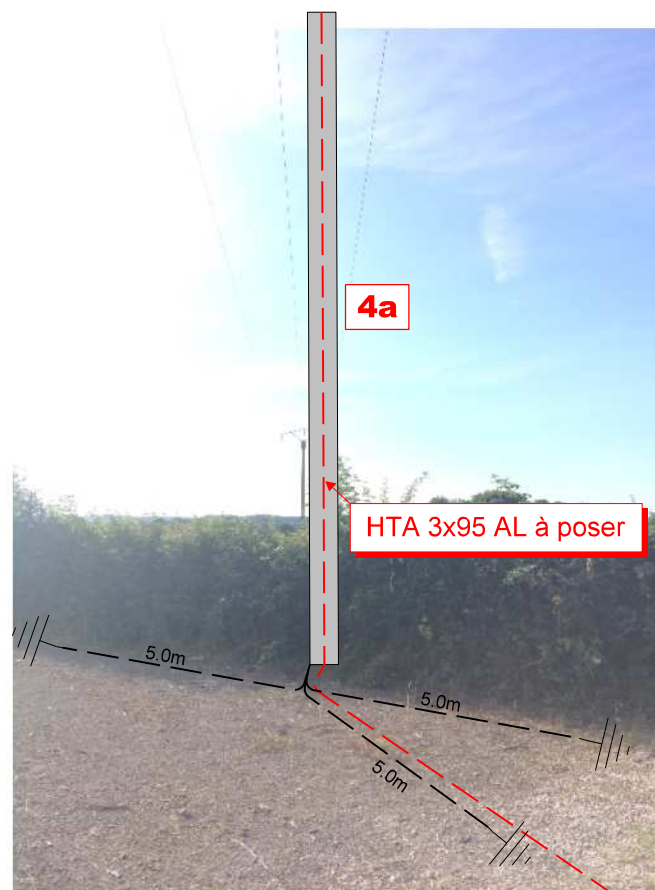


SCHEMA DU CIRCUIT DE TERRE POSTE HTA/BT OU ARMOIRE DE DERIVATION





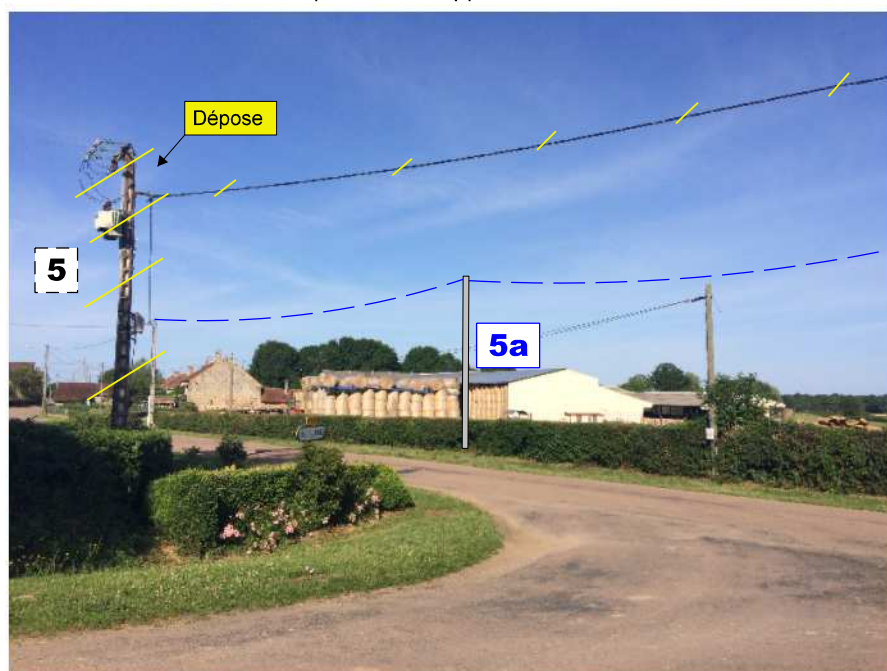
Implantation support 4a



4a

HTA 3x95 AL à poser

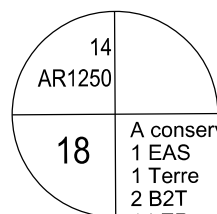
Implantation support 5a



5

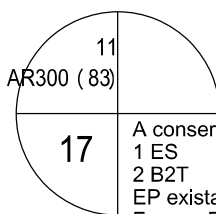
5a

EXISTANT



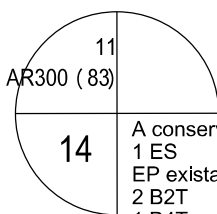
A conserver:
1 EAS
1 Terre
2 B2T
1 LEP
Ferrure FT
2 RAS FT
Pose:
4 CDR/CT 70 + 1 T70 de 13 m
1 EJASE 150/70 sous protec.
1 RAS BT 150
A déposer:
1 RAS
1 B2S

EXISTANT



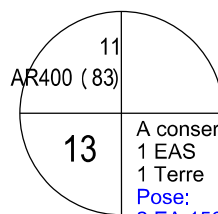
A conserver:
1 ES
2 B2T
EP existant
Ferrure FT
2 RAS FT

EXISTANT



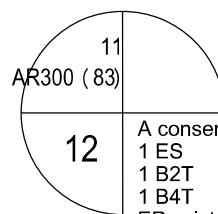
A conserver:
1 ES
EP existant
2 B2T
1 B4T

EXISTANT



A conserver:
1 EAS
1 Terre
Pose:
2 EA 1500
2 Jeux de 4 CRR/CT70
Dépose:
1 ES

EXISTANT

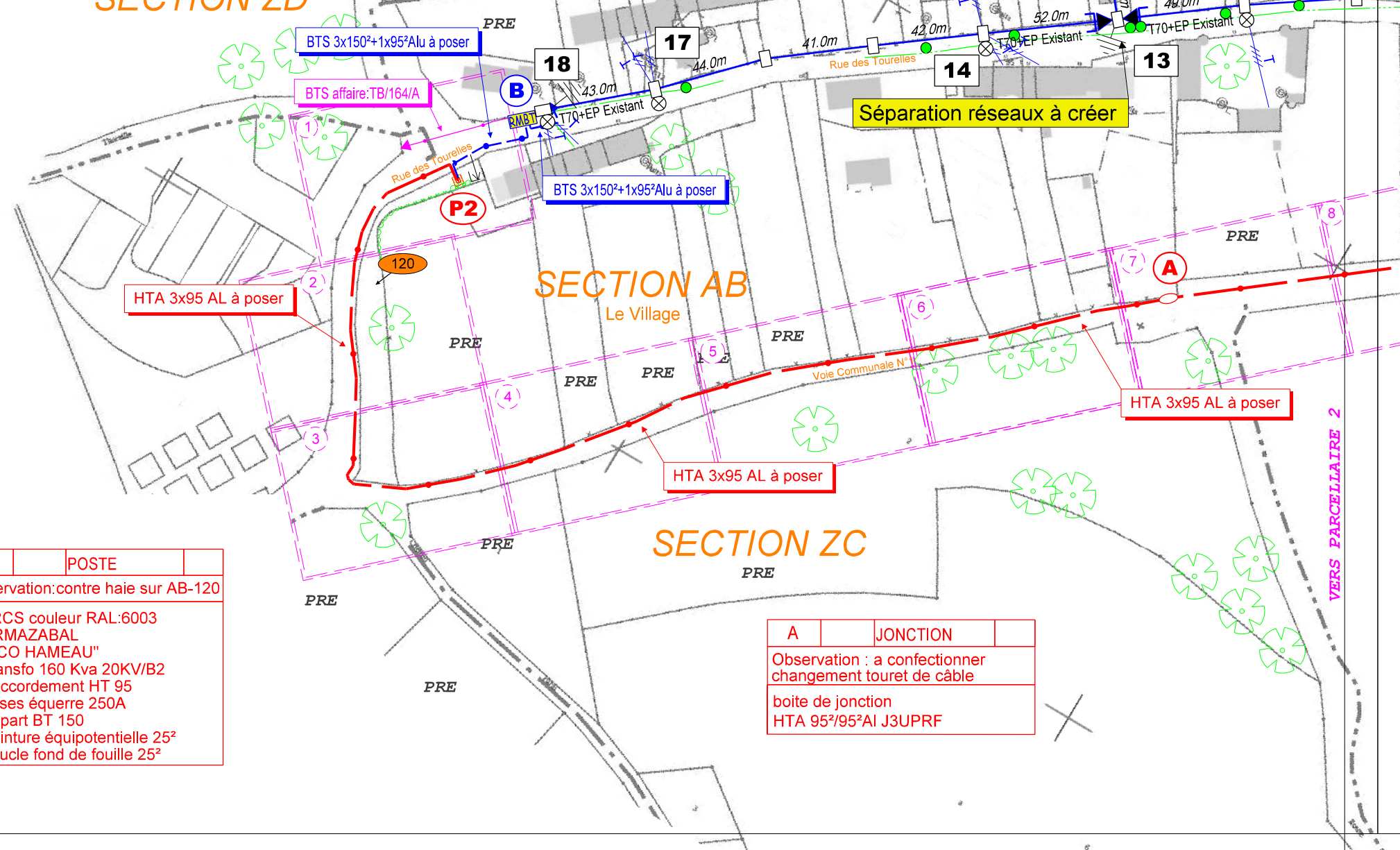


A conserver:
1 ES
1 B2T
1 B4T
EP existant

B	REMBT
Observation : à poser en saillie contre muret en pierre	
1 RMBT 9P-450	
3 Raccordements RRD 150	
1 Raccordements 4x35 RBD MTN (voir tableau)	

C	CIBE
Observation : coffret existant à reprendre	
Equipé Compteur/Disjoncteur	

SECTION ZD



Séparation de réseau à créer

Séparation réseaux à créer

HTA 3x95 AL à poser

HTA 3x95 AL à poser

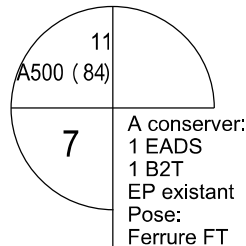
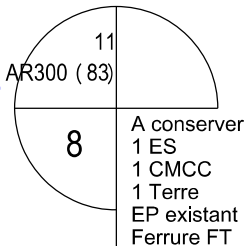
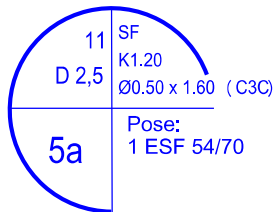
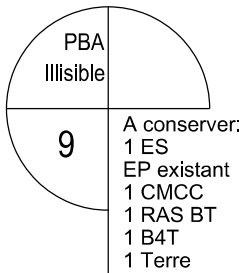
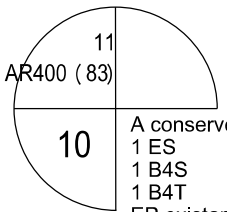
HTA 3x95 AL à poser

P2	POSTE
Observation: contre haie sur AB-120	
1 PRCS couleur RAL:6003 ORMAZABAL "ECO HAMEAU"	
1 Transfo 160 Kva 20KV/B2	
1 Raccordement HT 95	
3 Prises équerre 250A	
1 Départ BT 150	
1 Ceinture equipotentielle 25²	
1 Boucle fond de fouille 25²	

A	JONCTION
Observation : a confectionner changement touret de câble	
boite de jonction HTA 95²/95²Al J3UPRF	

PLAN PARCELLAIRE 2/2

EXISTANT EXISTANT **A IMPLANTER** EXISTANT EXISTANT



Canton BT

EXI10 - EXI7 BT 3*70+54+16
Portee equivalente: 45.5 m
Parametre: 200 m a 40 C

Hypo.	Tension(kN)
A1	3.97
B1	3.11

Tableau des tensions (en kN)

Temperature	-5	0	5	10	15	20	25	30	35	40
Tension horiz.	2.78	2.69	2.60	2.53	2.45	2.39	2.32	2.26	2.21	2.16

Tableau des Fleches medianes (en metres)

No	Portee Longueur (m)	Temperature									
		-5	0	5	10	15	20	25	30	35	40
EXI10 9	43.0	0.90	0.93	0.96	0.99	1.02	1.05	1.07	1.10	1.13	1.16
9 5A	44.0	0.94	0.97	1.00	1.03	1.06	1.09	1.12	1.15	1.18	1.21
5A 8	44.0	0.94	0.97	1.00	1.03	1.06	1.09	1.12	1.15	1.18	1.21
8 EXI7	50.0	1.22	1.26	1.30	1.34	1.37	1.41	1.45	1.49	1.53	1.56

Canton HTA

4A - EXI 1 ASTER 34.4
Portee equivalente: 122.7 m
Parametre: 780 m a 40 C

Hypo.	Tension(kN)
A1	2.89
B2	2.21
	5.87

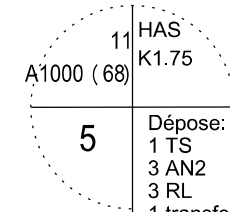
Tableau des tensions (en kN)

Temperature	-5	0	5	10	15	20	25	30	35	40
Tension horiz.	1.35	1.23	1.13	1.04	0.97	0.90	0.85	0.80	0.76	0.72

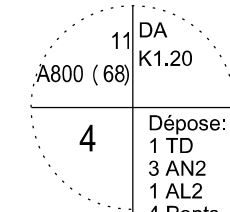
Tableau des Fleches medianes (en metres)

No	Portee Longueur (m)	Temperature									
		-5	0	5	10	15	20	25	30	35	40
4A 3	45.0	0.17	0.19	0.21	0.22	0.24	0.26	0.28	0.29	0.31	0.32
3 2	132.0	1.49	1.63	1.78	1.93	2.08	2.23	2.37	2.52	2.66	2.79
2 EXI 1	141.0	1.70	1.86	2.03	2.20	2.37	2.54	2.71	2.87	3.03	3.19

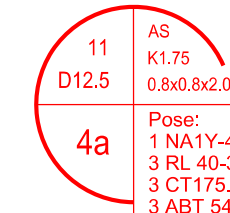
A DEPOSER



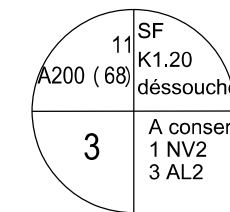
A DEPOSER



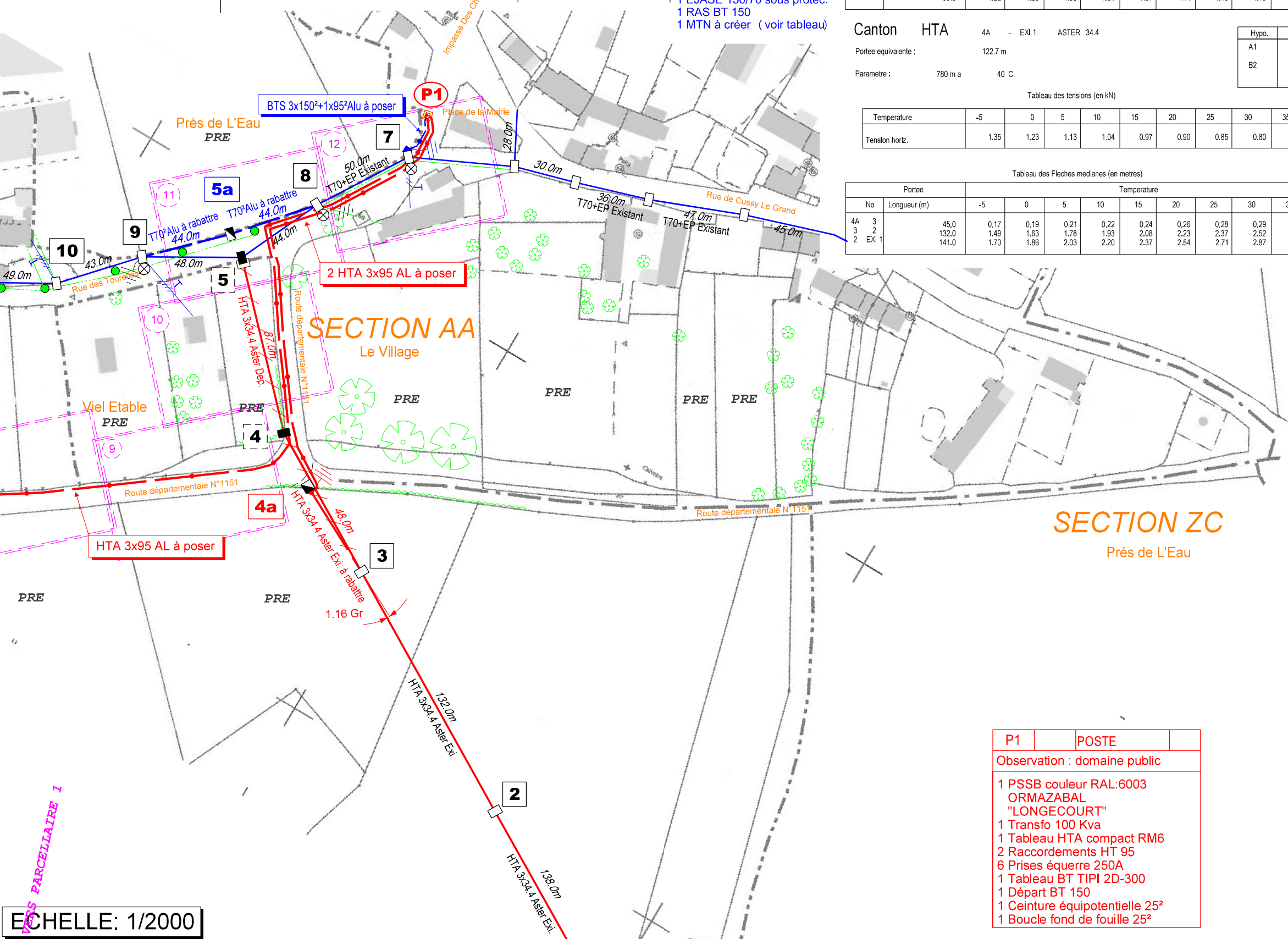
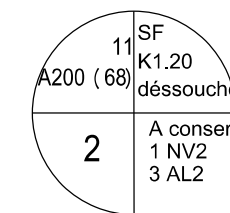
A IMPLANTER



EXISTANT



EXISTANT



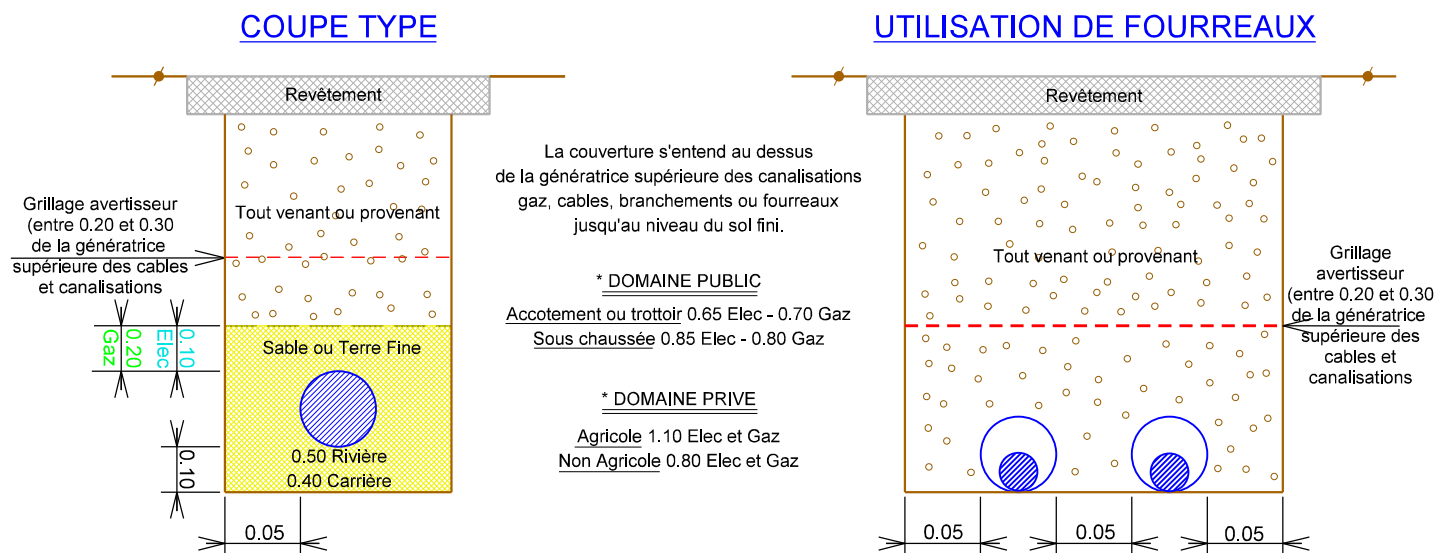
P1	POSTE
Observation : domaine public	
1 PSSB couleur RAL:6003 ORMAZABAL "LONGECOURT"	
1 Transfo 100 Kva	
1 Tableau HTA compact RM6	
2 Raccordements HT 95	
6 Prises équerre 250A	
1 Tableau BT TIPI 2D-300	
1 Départ BT 150	
1 Ceinture équipotentielle 25²	
1 Boucle fond de fouille 25²	

ECHELLE: 1/2000



COUPE TYPE DE TRANCHEE

(Pour pose de canalisation gaz, câbles, branchements ou fourreaux)

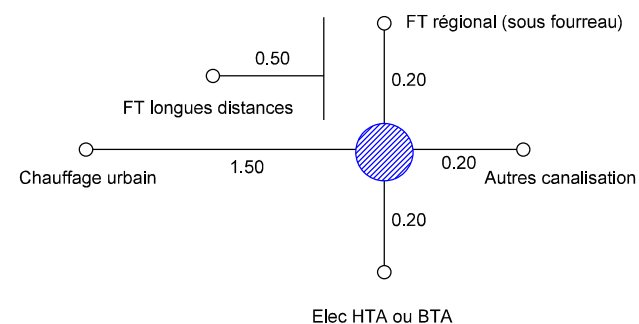


NOTA : * Sauf prescriptions particulières notamment du gestionnaire de voirie

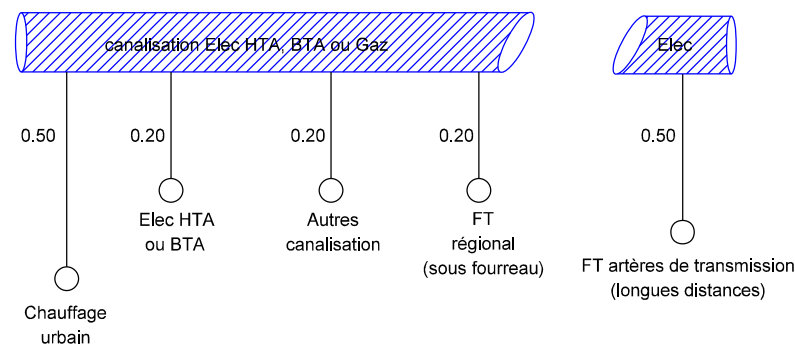
DISTANCES A RESPECTER

(Les côtes indiquées sont des minimas à respecter)

PARALLELISME (distance en m)



CROISEMENT (distance en m)



Si impossibilité de respecter les distances réglementaires sur une longueur inférieur à 10m, mise en place de fourreaux à l'initiative de l'entreprise.



COMMUNE DE
LONGECOURT-LES-CULETRE

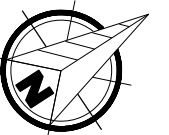
ER-LONGECOURT CULETRE-RENF
Création de deux postes HTA/BT
PSSB "Longecourt"
PRCS "Eco Hameau"

AFFAIRE N° : ER/224/A

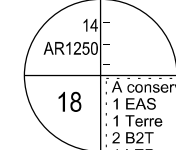
PLANS SOUTERRAINS

SYNDICAT D' ENERGIE DE LA COTE D'OR 9A, rue René Char 21000 DIJON Tél : 03.80.50.99.20		3/5
Interlocuteur: Frédéric SPAGNOLO Tél : 03.80.50.08.89		
S. C. U. B. Travaux Publics		N° affaire SCUB : 17/E/0146 Interlocuteur: M.NIEDZWIECKI Christian Téléphone: 03 80 26 85 30
ZONE ARTISANALE 21200 BLIGNY LES BEAUNE tél: 03 80 26 83 20 fax: 03 80 21 44 69 mail: scub@scub.fr		
Ind.	Date	Modifications
A	25/08/17	APPROBATION
B	28/08/17	Retour observations SICECO

PLAN SOUTERRAIN 1



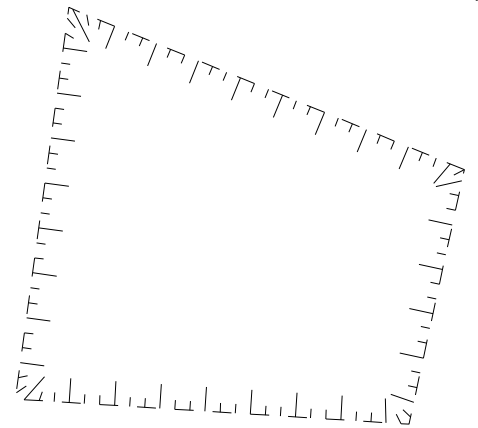
EXISTANT



- A conserver:
- 1 EAS
 - 1 Terre
 - 2 B2T
 - 1 LEP
 - Ferrure FT
 - 2 RAS FT
- Pose:
- 4 CDR/CT 70 + 1 T70 de 13 m
 - 1 EJASE 150/70 sous protec.
 - 1 RAS BT 150
- A déposer:
- 4 RAS
 - 1 B2S

B	REMBT
Observation : à poser en saillie contre muret en pierre	
1 RMBT 9P-450	
3 Raccordements RRD 150	
1 Raccordements 4x35 RBD MTN (voir tableau)	

C	CIBE
Observation : coffret existant à reprendre	
Équipé Compteur/Disjoncteur	



BT 3x150Al+1x70Al::2015

BT 3x150Al+1x70Al::2015

BT 3x150Al+1x70Al::2015

BT 3x150Al+1x70Al::2015

BT 3x150Al+1x70Al::2015 à rabattre dans coffret

BTS 3x150²+1x95²Alu à poser

BRT 4x35 AL à poser

BTS 3x150²+1x95²Alu à poser

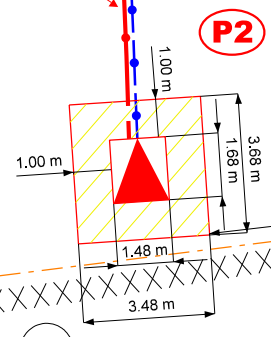
Rue des Tourelles

BTS 3x150²+1x95²Alu à poser

HTAS 3x95²Alu à poser

HTAS 3x95²Alu à poser

Vers souterrain 2



P2	POSTE
Observation: contre haie sur AB-120	
1 PRCS couleur RAL:6003 ORMAZABAL "ECO HAMEAU"	
1 Transfo 160 Kva 20KV/B2	
1 Raccordement HT 95	
3 Prises équerre 250A	
1 Départ BT 150	
1 Ceinture équipotentielle 25²	
1 Boucle fond de fouille 25²	

Limite Cadastrale approximative

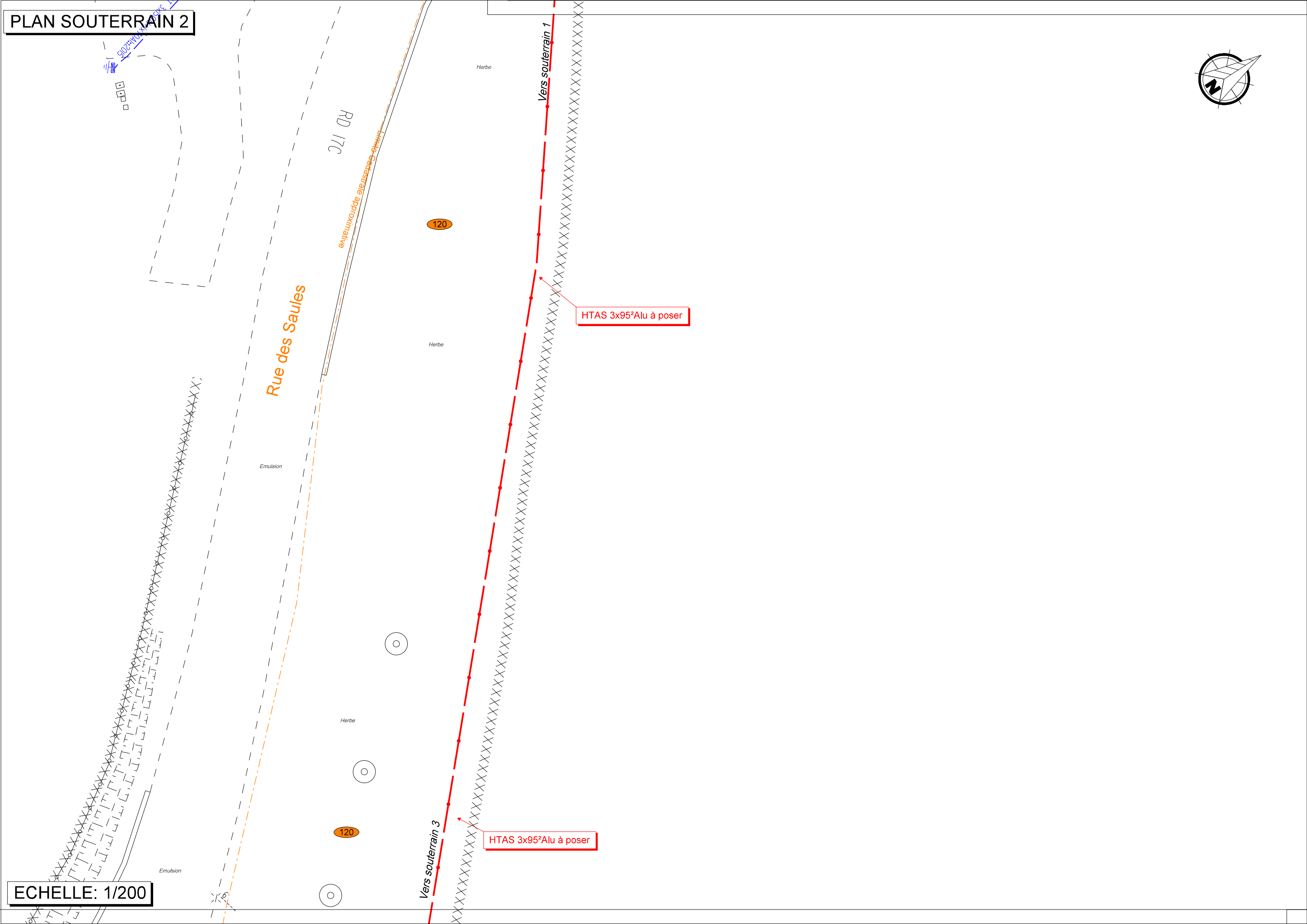
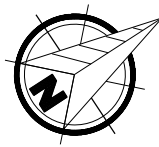
Limite Cadastrale approximative

Limite Cadastrale approximative

Limite Cadastrale approximative

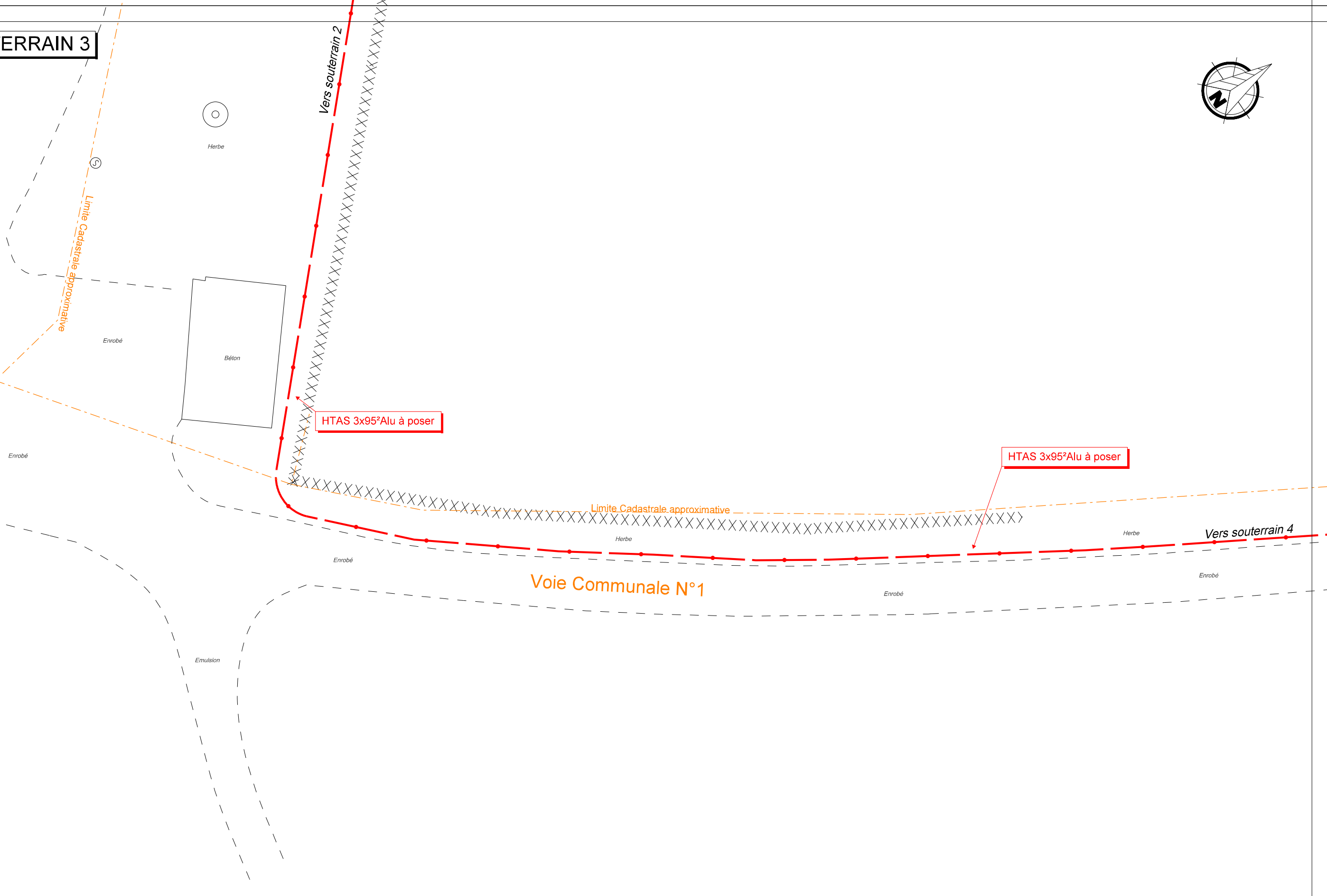
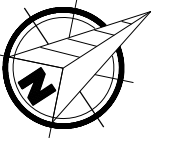
ECHELLE: 1/200

PLAN SOUTERRAIN 2

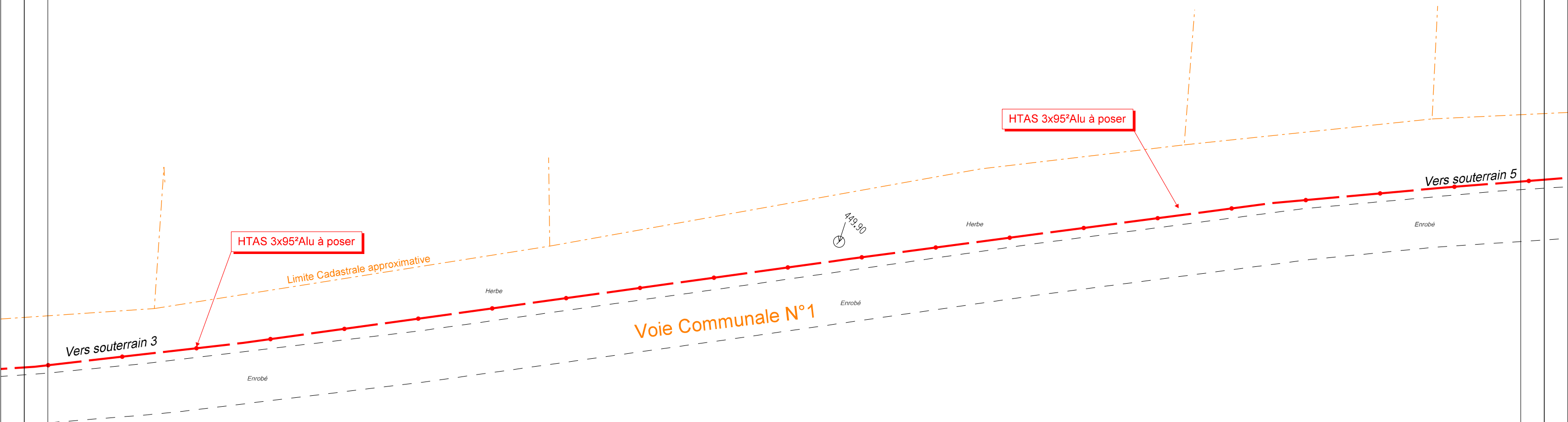
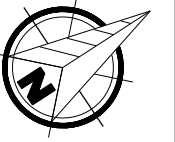


ECHELLE: 1/200

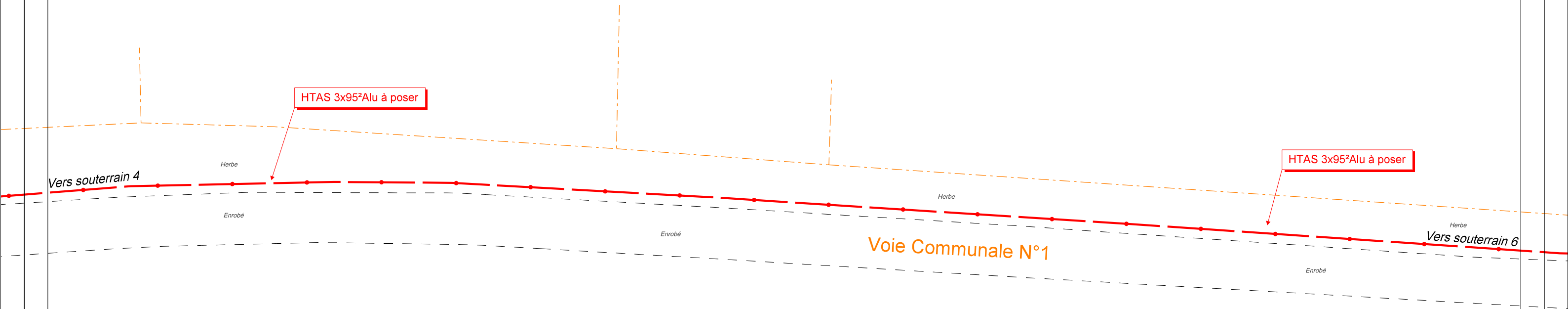
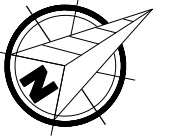
PLAN SOUTERRAIN 3



ECHELLE: 1/200

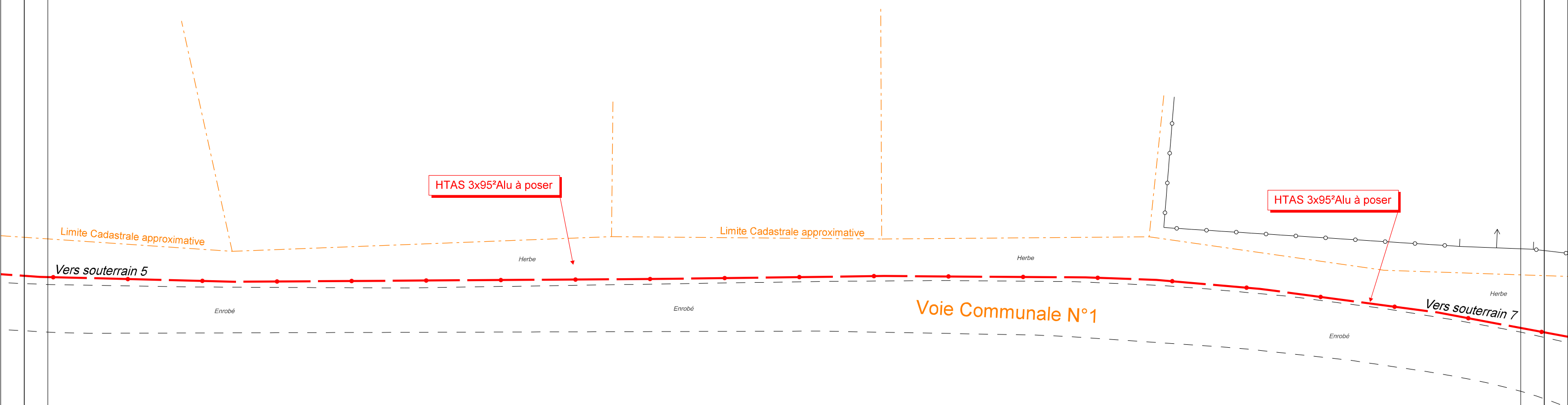
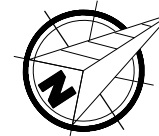


PLAN SOUTERRAIN 5

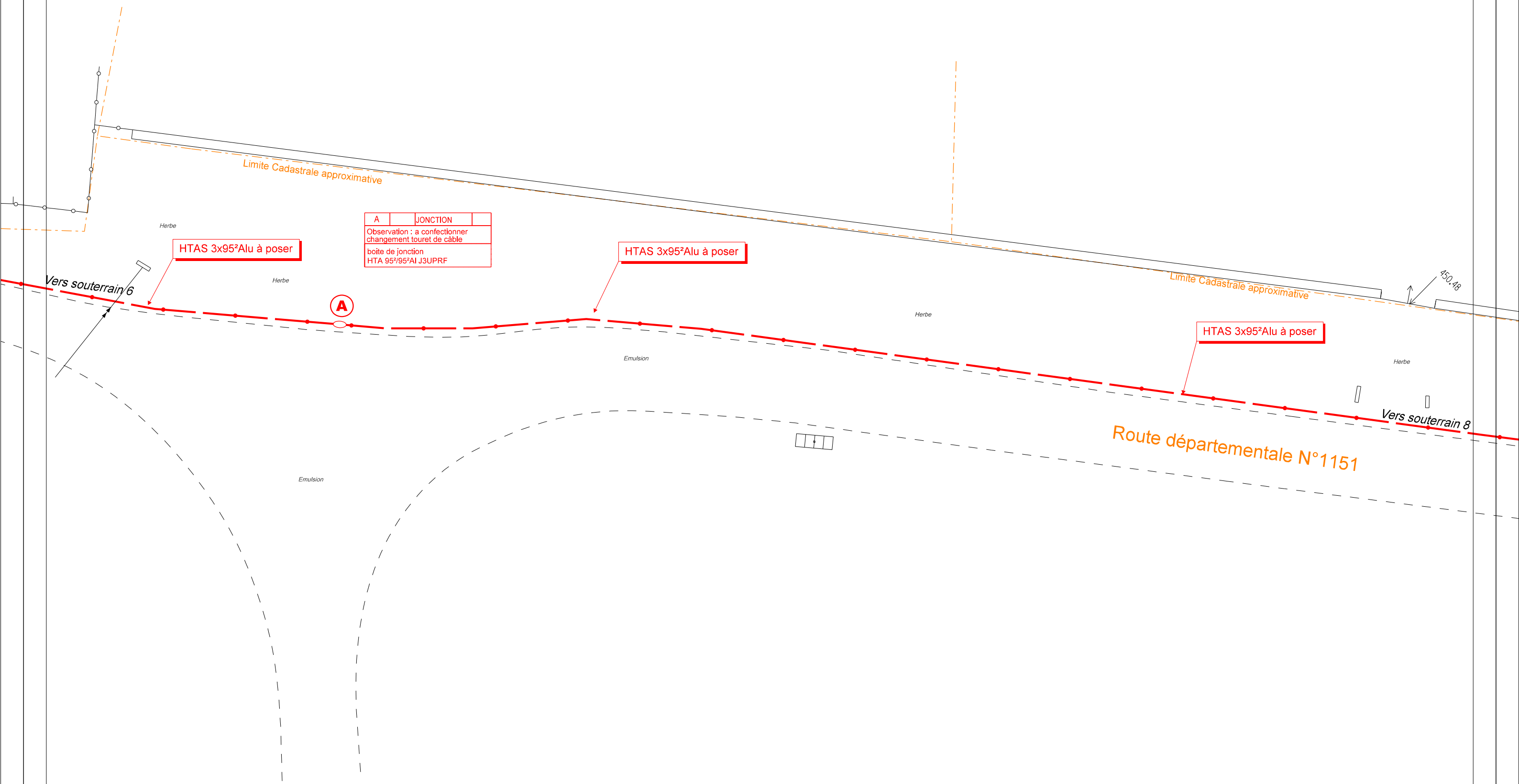
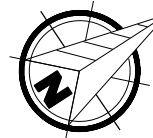


ECHELLE: 1/200

PLAN SOUTERRAIN 6



PLAN SOUTERRAIN 7



A	JONCTION
Observation : a confectionner changement touret de câble	
boîte de jonction HTA 95²/95²Al J3UPRF	

HTAS 3x95²Alu à poser

HTAS 3x95²Alu à poser

HTAS 3x95²Alu à poser

A

Herbe

Herbe

Herbe

Herbe

Emulsion

Emulsion

Limite Cadastrale approximative

Limite Cadastrale approximative

Route départementale N°1151

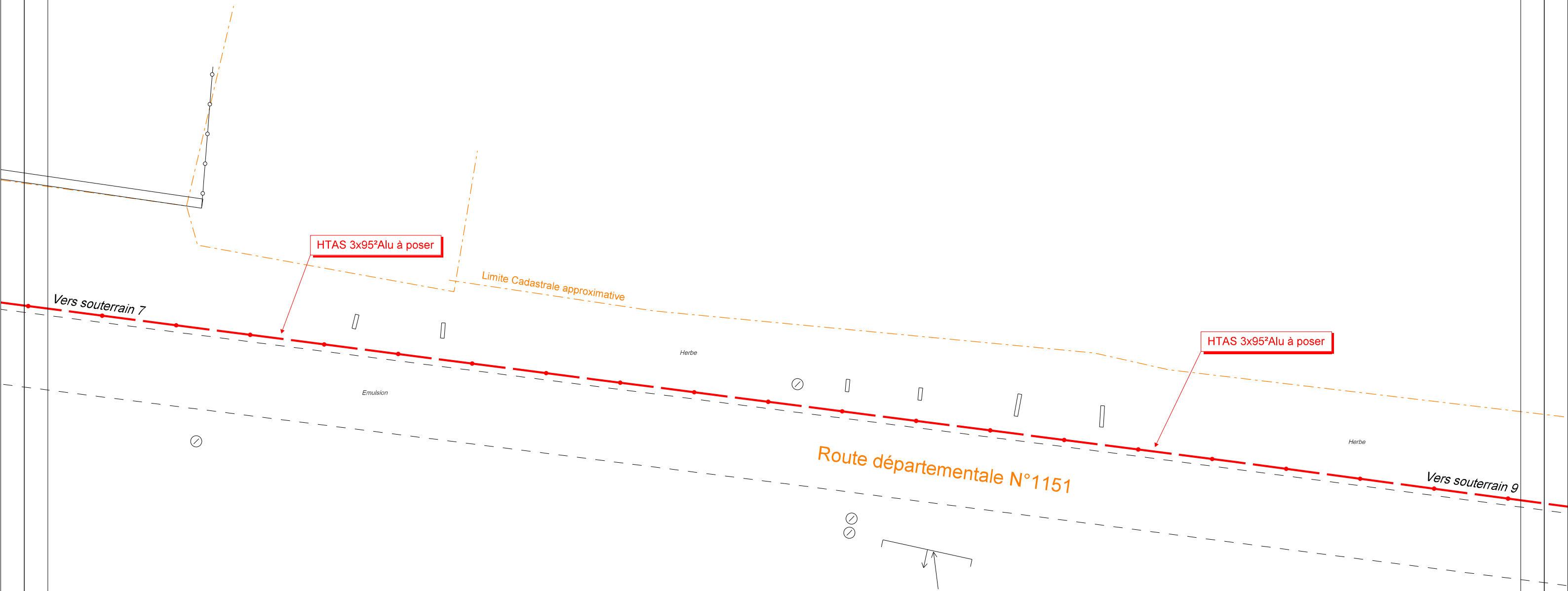
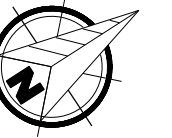
Vers souterrain 6

Vers souterrain 8

450.48

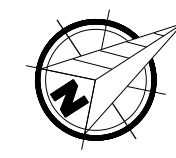
ECHELLE: 1/200

PLAN SOUTERRAIN 8



ECHELLE: 1/200

PLAN SOUTERRAIN 9



HTAS 3x95²Alu à poser
HTAS 3x95²Alu à poser

HTAS 3x95²Alu à poser

HTAS 3x95²Alu à poser

HTAS 3x95²Alu à poser

Vers souterrain 8

Vers souterrain 10

Route départementale N°1151

PBA à déposer

A IMPLANTER

- | | |
|-------|-------------------|
| 11 | AS |
| D12.5 | K1.75 |
| | 0.8x0.8x2.05 (C3) |
- 4a
- Pose:
 - 1 NA1Y-4000
 - 3 RL 40-300
 - 3 CT175.40AP
 - 3 ABT 54
 - 6 CBO G 34
 - 3 Ponts gainés 34
 - 3 Parafoudres horizontaux EZE 24 sur ferrure
 - 3 Broches + plages
 - 1 E3UEN 50-240
 - 1 ERAS 95²Alu 11 m
 - 1 MTM Type patte d'oie 3x5.0m Conducteur 25mm² Cu

4a

Voir profil HTA Existante

ECHELLE: 1/200

45.68

5.0m
5.0m
5.0m

IPC 160 Lg=6.0m

IPC 160 Lg=5.0m

Emulsion

Emulsion

Emulsion

Emulsion

Emulsion

Herbe

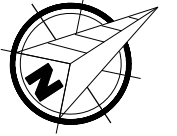
Gravillons

Gravillons

Limite Cadastreale approximative

Limite Cadastreale approximative

Limite Cadastreale approximative



HTAS 3x95²Alu à poser

HTAS 3x95²Alu à poser

Route départementale N°1151

Emulsion

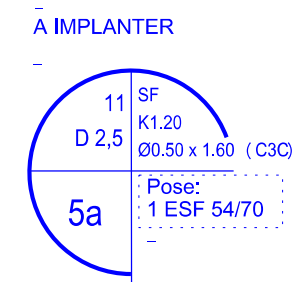
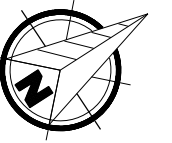
HTAS 3x95²Alu à poser

HTAS 3x95²Alu à poser

Vers souterrain 09

Vers souterrain 11

PLAN SOUTERRAIN 11



HTAS 3x95²Alu à poser

HTAS 3x95²Alu à poser

5a

Rue des Tourelles

T6
TPC 160 LG=14.0 m
TPC 160 LG=14.0 m
T5

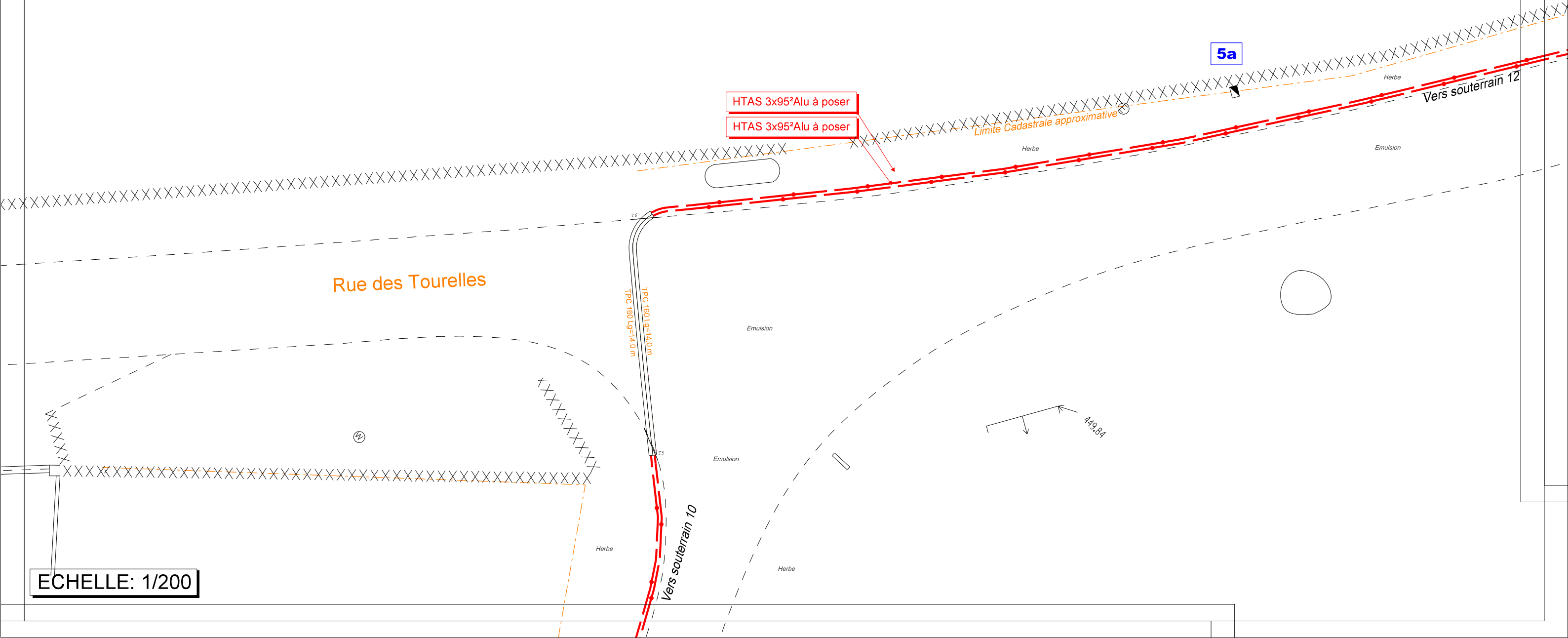
Vers souterrain 10

Vers souterrain 12

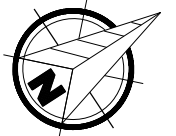
Limite Cadastrale approximative

49.84

ECHELLE: 1/200



PLAN SOUTERRAIN 12



P1	POSTE
Observation : domaine public	
1 PSSB couleur RAL:6003 ORMAZABAL "LONGECOURT"	
1 Transfo 100 Kva	
1 Tableau HTA compact RM6	
2 Raccordements HT 95	
6 Prises équerre 250A	
1 Tableau BT TIPI 2D-300	
1 Départ BT 150	
1 Ceinture équipotentielle 25²	
1 Boucle fond de fouille 25²	

EXISTANT

11	A500 (84)
7	A conserver: 1 EADS 1 B2T EP existant Pose: Ferrure FT Posé: 4 CDR/CT 70 + 1 T70 de 10 m 1 EJASE 150/70 sous protec. 1 RAS BT 150 1 MTN à créer (voir tableau)

BTS 3x150²+1x95²Alu à poser
 HTAS 3x95²Alu à poser
 HTAS 3x95²Alu à poser

HTAS 3x95²Alu à poser
 HTAS 3x95²Alu à poser

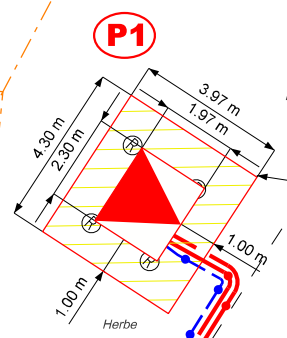


Tableau des tranchées

Troncon	Type de tranchée	Longueur	Total
4a-T1	TV2 (1câble)	11	
T1-T2	TA1 (1câble)	3	
T2-T3	TV2 (1câble)	11	
T3-T4	CH2 (1câble)	5	
T4-T5	TA1 (2 câbles)	96	
T5-T6	CH2 (2 câbles)	13	
T6-T7	TA1 (2 câbles)	77	
T7- P1	TA1 (3 câbles)	25	
T7-7	TA1 (1câble)	1	
T4-A	TA1 (1câble)	221	
A-T8	TA1 (1câble)	456	
T8-T9	CH2 (1câble)	6	
T9-T10	TV2 (1câble)	6	
T10-P2	TV2 (2câbles)	12	
T10-T11	TA1 (1câble)	39	
T11-T12	CH2 (1câble)	5	
T12-B	TA1 (1câble)	3	
B-C	TV2 (1câble)	1	
B-18	TV2 (1câble)	3	
Total			994.0 m

Tableau conducteur Souterrain HTA

Troncon	Conducteur	Longueur Tranchee	Raccordement						Total	Gaine 63	Gaine 90	Gaine 160
			Coffret	Ras	Poste	Boite	EP	Façade				
4a P1	3x95 AL C33-226	241.0 m	-	10.0 m	5.0 m	-	-	-	256.0 m	-	-	25.0m
P1 A	3x95 AL C33-226	792.0 m	-	-	5.0 m	2.0 m	-	-	799.0 m	-	-	14.0m
A P2	3x95 AL C33-226	473.0 m	-	-	5.0 m	2.0 m	-	-	480.0 m	-	-	-
Total									1535.0 m			

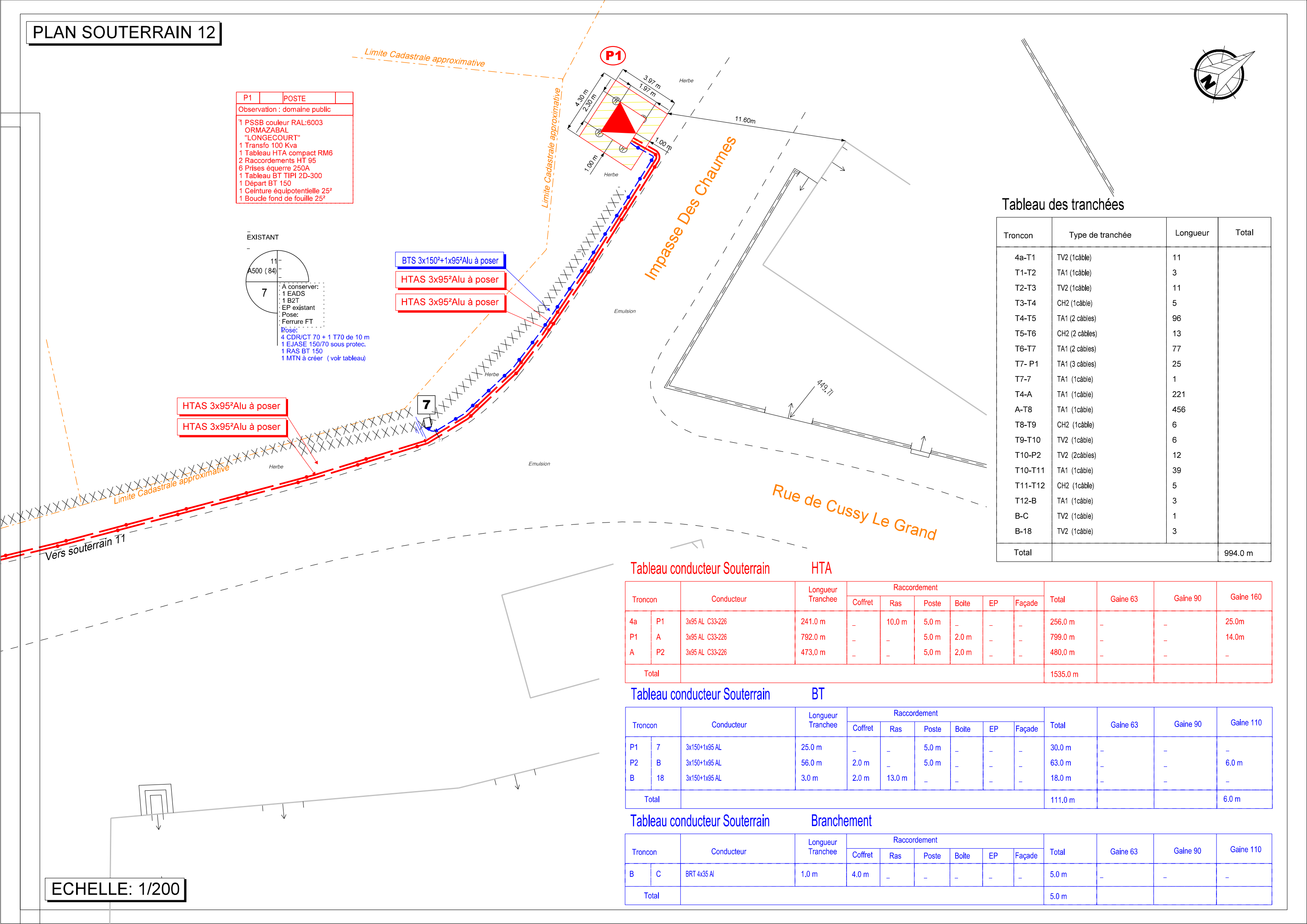
Tableau conducteur Souterrain BT

Troncon	Conducteur	Longueur Tranchee	Raccordement						Total	Gaine 63	Gaine 90	Gaine 110
			Coffret	Ras	Poste	Boite	EP	Façade				
P1 7	3x150+1x95 AL	25.0 m	-	-	5.0 m	-	-	-	30.0 m	-	-	-
P2 B	3x150+1x95 AL	56.0 m	2.0 m	-	5.0 m	-	-	-	63.0 m	-	-	6.0 m
B 18	3x150+1x95 AL	3.0 m	2.0 m	13.0 m	-	-	-	-	18.0 m	-	-	-
Total									111.0 m			6.0 m

Tableau conducteur Souterrain Branchement

Troncon	Conducteur	Longueur Tranchee	Raccordement						Total	Gaine 63	Gaine 90	Gaine 110
			Coffret	Ras	Poste	Boite	EP	Façade				
B C	BRT 4x35 Al	1.0 m	4.0 m	-	-	-	-	-	5.0 m	-	-	-
Total									5.0 m			

ECHELLE: 1/200





COMMUNE DE LONGECOURT-LES-CULETRE

ER-LONGECOURT CULETRE-RENF "Support HTA No 4a"

AFFAIRE N° : ER/224/A

PLANS PROFIL

SYNDICAT D' ENERGIE
DE LA COTE D'OR

9A, rue René Char 21000 DIJON Tél : 03.80.50.99.20

Interlocuteur: Frédéric SPAGNOLO
Tél : 03.80.50.08.89

S. C. U. B. ZONE ARTISANALE
Travaux Publics 21200 BLIGNY LES BEAUNE
tél: 03 80 26 83 20
fax: 03 80 21 44 69
mail: scub@scub.fr

N° affaire SCUB : 17/E/0146

Interlocuteur: M.NIEDZWIECKI Christian
Téléphone: 03 80 26 85 30

4/5

Ind.	Date	Modifications
A	25/08/17	APPROBATION
B	28/08/17	Retour observations SICECO

PLAN PROFIL

Canton 1 HTA 4A - EXI 1 ASTER 34.4

Portee equivalente : 126,0 m

Parametre : 780 m a 40 C

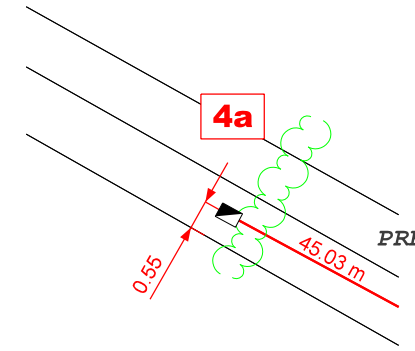
Hypo.	Tension(kN)
A1	2.91
B2	2.16
	5.93

Tableau des tensions (en kN)

Temperature	-5	0	5	10	15	20	25	30	35	40
Tension horiz.	1.31	1.20	1.10	1.02	0.95	0.89	0.84	0.79	0.75	0.72

Tableau des Fleches medianes (en metres)

No	Portee	Longueur (m)	Temperature									
			-5	0	5	10	15	20	25	30	35	40
4A	3	45.0	0.18	0.20	0.21	0.23	0.25	0.26	0.28	0.29	0.31	0.32
3	2	132.0	1.53	1.68	1.82	1.97	2.11	2.25	2.39	2.53	2.66	2.79
2	EXI 1	141.0	1.75	1.91	2.08	2.24	2.41	2.57	2.73	2.89	3.04	3.19



Support Implanté contre halle à 45.03 m du support 3 et entre phase à 0.55m à droite.

A IMPLANTER

- 11 AS
K1.75
D12.5
0.8x0.8x2.05 (C3)
- 4a Pose:
1 NA1Y-4000
3 RL 40-300
3 ABT 54
6 CBO G 34
3 Ponts gainés 34
3 Parafoudres horizontaux EZE 24 sur ferrure
3 Broches + plages
1 E3UEN 50-240
1 ERAS 95°Alu 11 m
1 MTM Type patte d'oie 3x5.0m
Conducteur 25mm² Cu

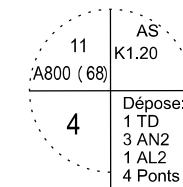
Canton N° 1 ASTER 34.4

A1 B2 G1

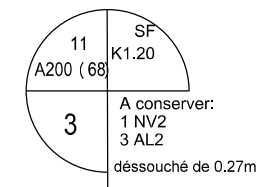
p=780 m, a 40°C

ae=126.0m

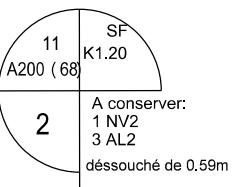
A DEPOSER



EXISTANT



EXISTANT

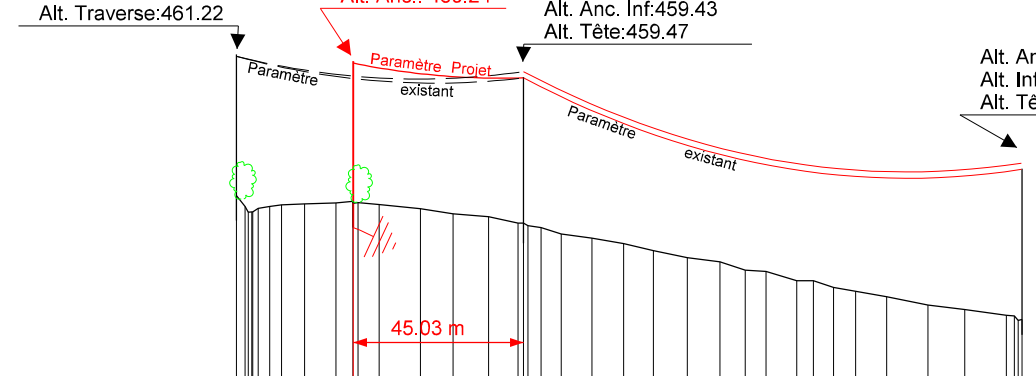


Alt. Tête:461.34
Alt. Traverse:461.22

Alt. Tête:460.49
Alt. Anc.: 460.24

Alt. Anc. Sup.:459.84
Alt. Anc. Inf.:459.43
Alt. Tête:459.47

Alt. Anc. Sup.:453.80
Alt. Inf.:453.37
Alt. Tête:453.38



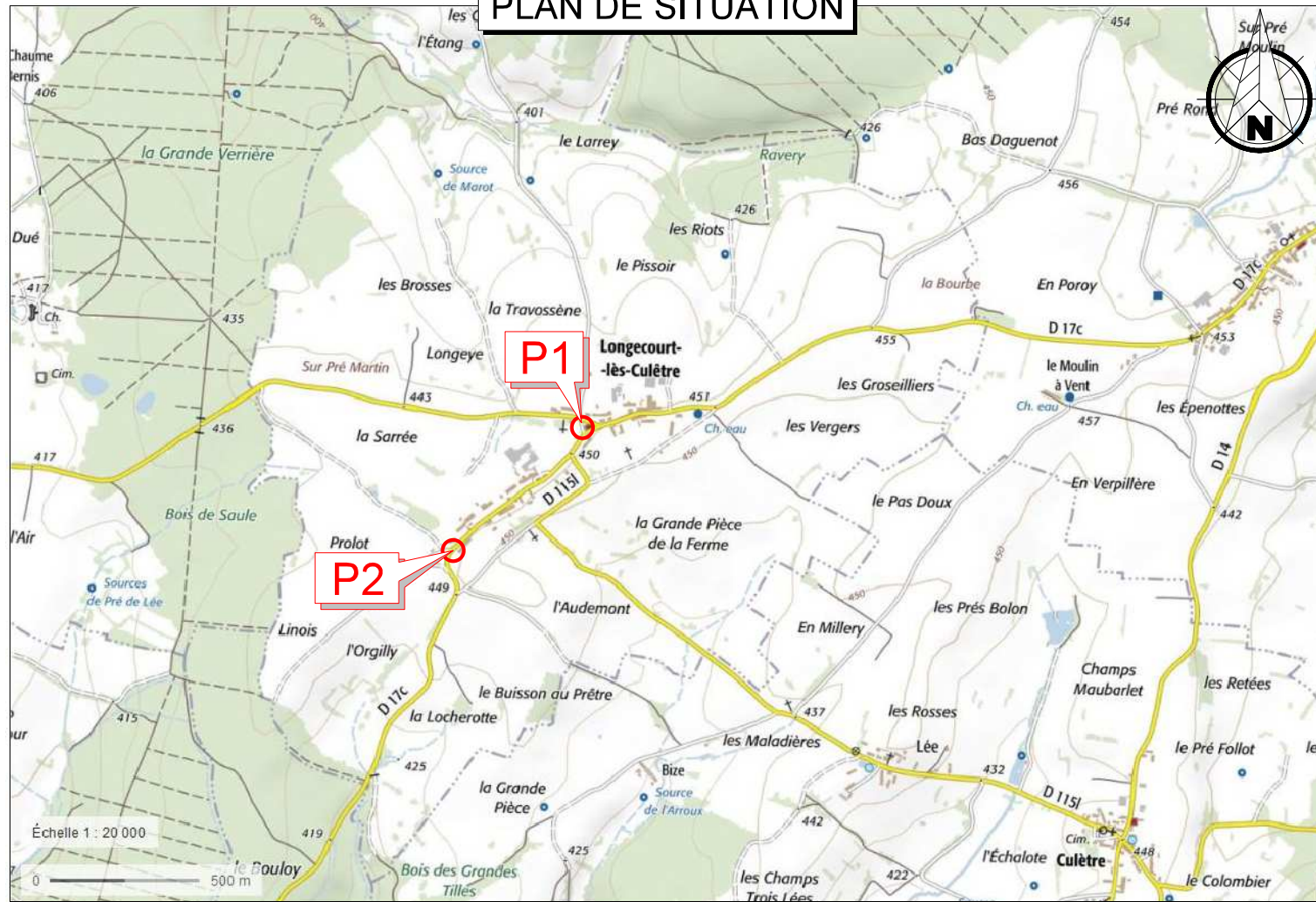
PLAN DE COMPARAISON (NON NGF) 438.0

NUMERO DES POINTS VISES	300	1039	1032	1031	1025	1024	1023	1022	1021	1018	1017	1016	1015	1014	1013	1011	1010	1008	1006	1005	1004	1003					
ALTITUDES DU TERRAIN	452.00	451.16	451.39	451.46	451.51	451.54	451.41	451.14	450.79	450.60	450.18	449.89	449.47	449.20	448.83	448.36	447.89	447.62	447.09	446.98	446.38	445.94	445.67	445.32	444.77	444.46	444.08
DISTANCES CUMULEES	0,00	5,73	11,94	18,01	26,26	32,12	37,73	48,64	57,34	66,66	74,49	80,58	85,96	94,05	102,42	110,31	119,28	127,96	134,63	140,10	148,25	158,04	163,80	172,07	183,00	192,75	203,73
DISTANCES PARTIELLES		6,07	8,25	5,61	10,91	8,70	9,32	7,83	5,38	8,09	8,37	7,89	8,97	8,68	6,66	5,47	8,16	5,35	5,76	8,27	10,93	9,76	10,98				
DISTANCES ENTRE SUPPORTS		30.87	45.03		131.9																						

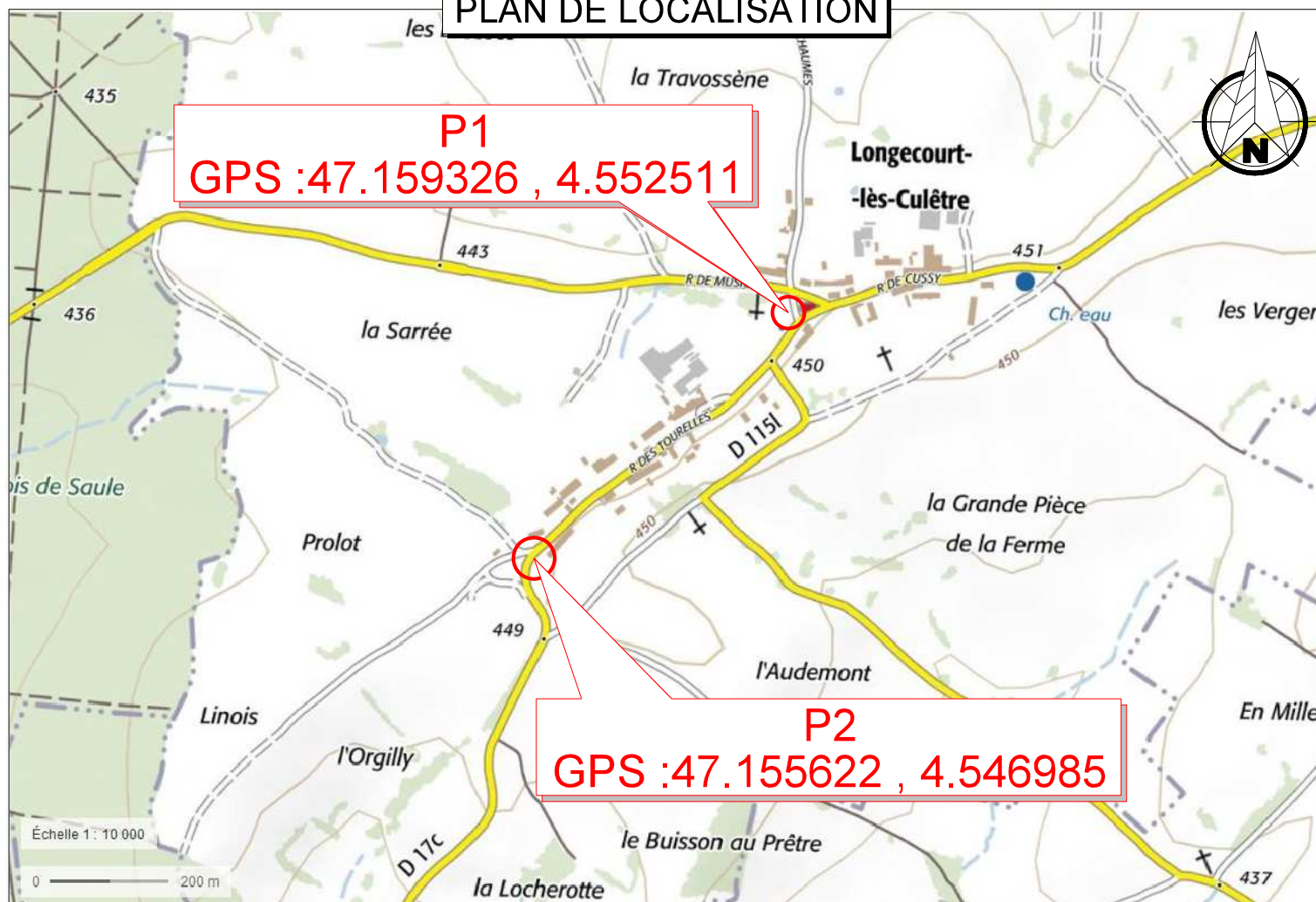
1/500

1/2000

PLAN DE SITUATION



PLAN DE LOCALISATION



COMMUNE DE LONGECOURT-LES-CULETRE

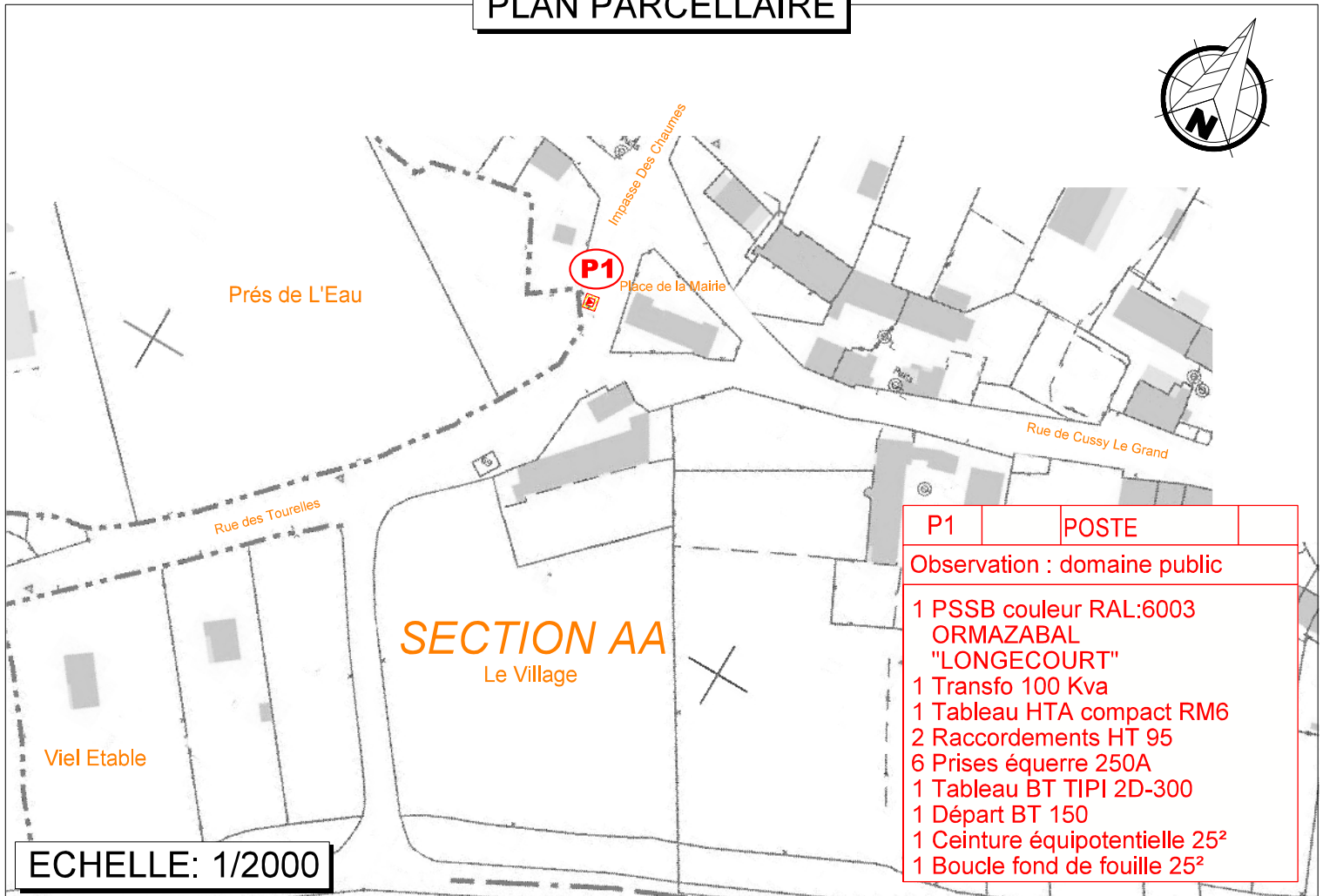
**Création de deux postes HTA/BT
PSSB "Longecourt"
PRCS "Eco Hameau"**

AFFAIRE N° : ER/224/A

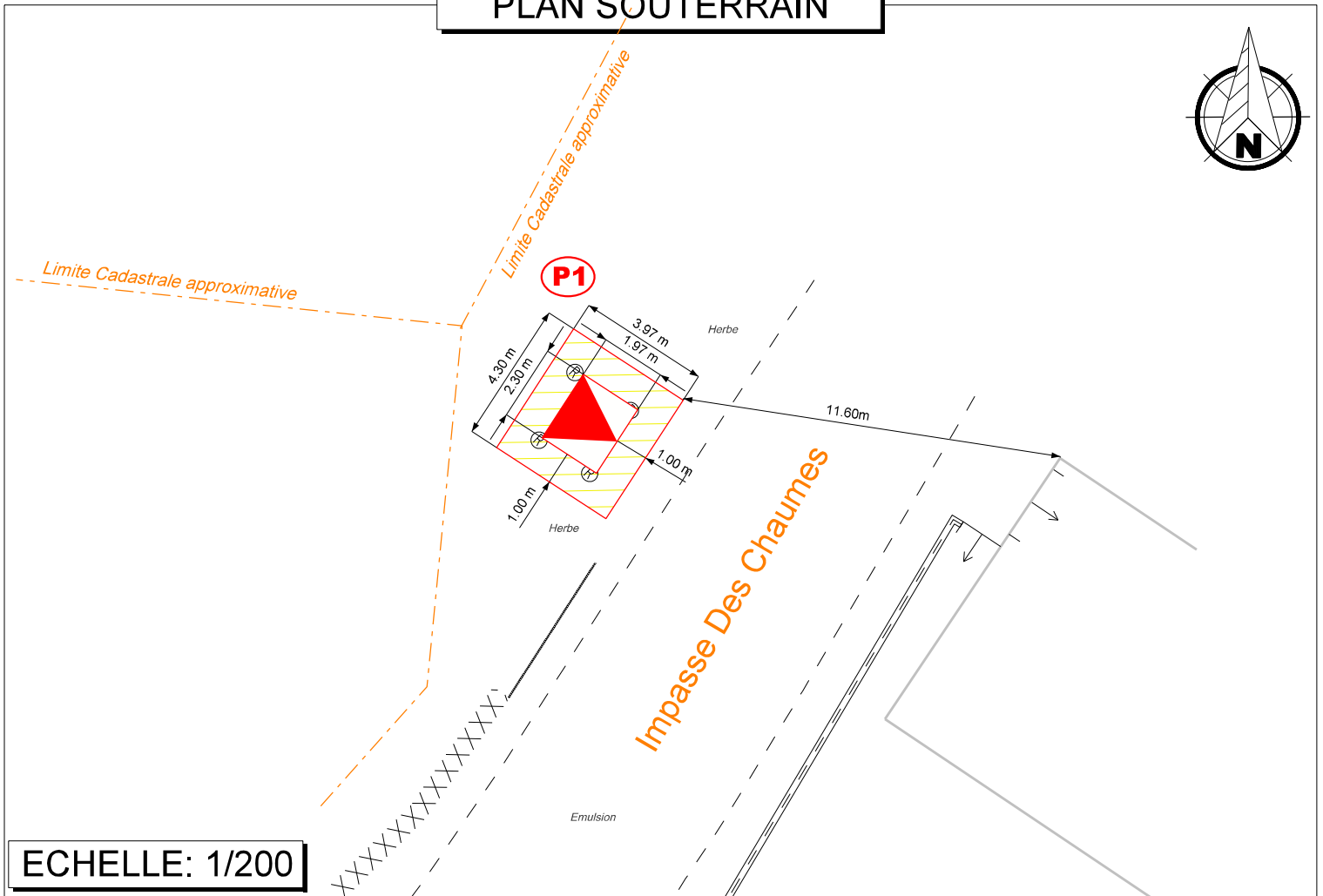
PLANS DE POSTES

SYNDICAT D' ENERGIE DE LA COTE D'OR 9A, rue René Char 21000 DIJON Tél : 03.80.50.99.20		<h1>5/5</h1>
Interlocuteur: Frédéric SPAGNOLO Tél : 03.80.50.08.89		
S. C. U. B. Travaux Publics		N° affaire SCUB : 17/E/0146 Interlocuteur: M.NIEDZWIECKI Christian Téléphone: 03 80 26 85 30
ZONE ARTISANALE 21200 BLIGNY LES BEAUNE tél: 03 80 26 83 20 fax: 03 80 21 44 69 mail: scub@scub.fr		
Ind.	Date	Modifications
A	25/08/17	APPROBATION
B	28/08/17	Retour observations SICECO

PLAN PARCELLAIRE

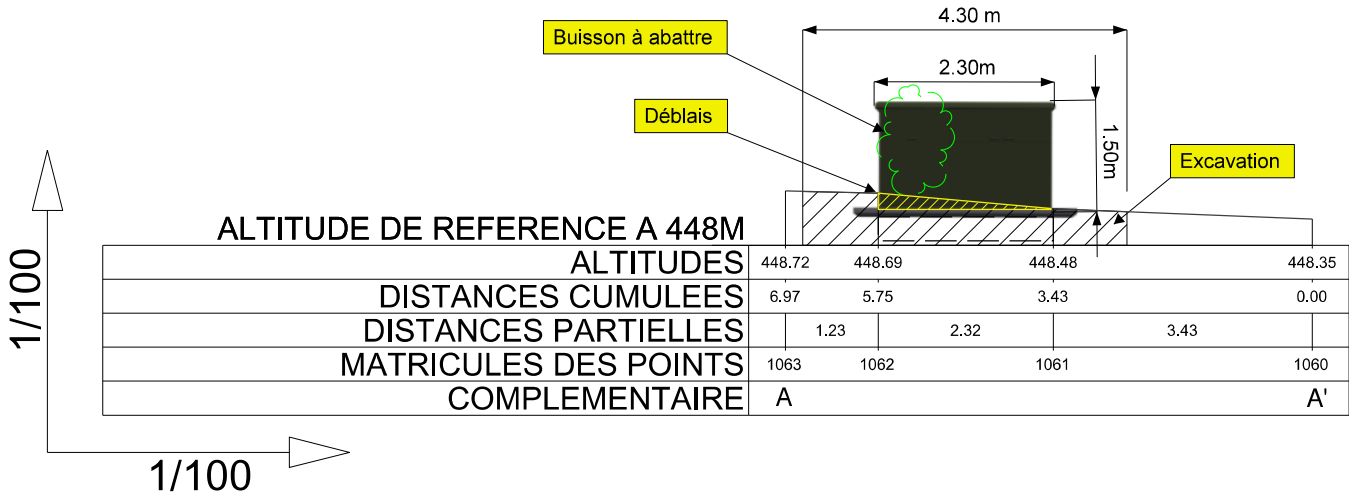


PLAN SOUTERRAIN

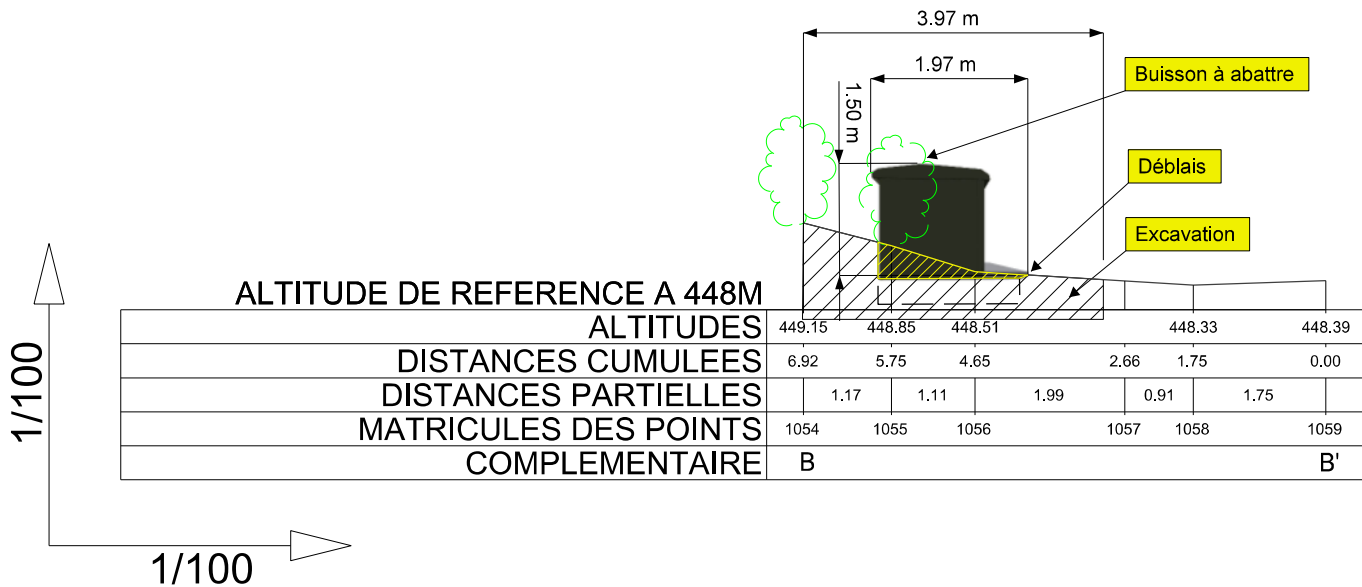


PROFILS POSTE P1

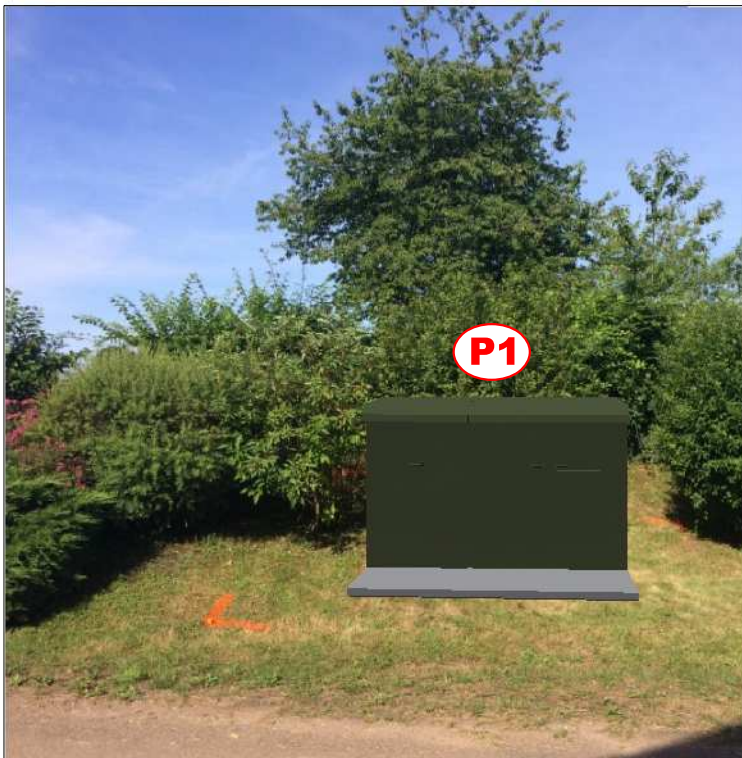
Vu de face Profil 1



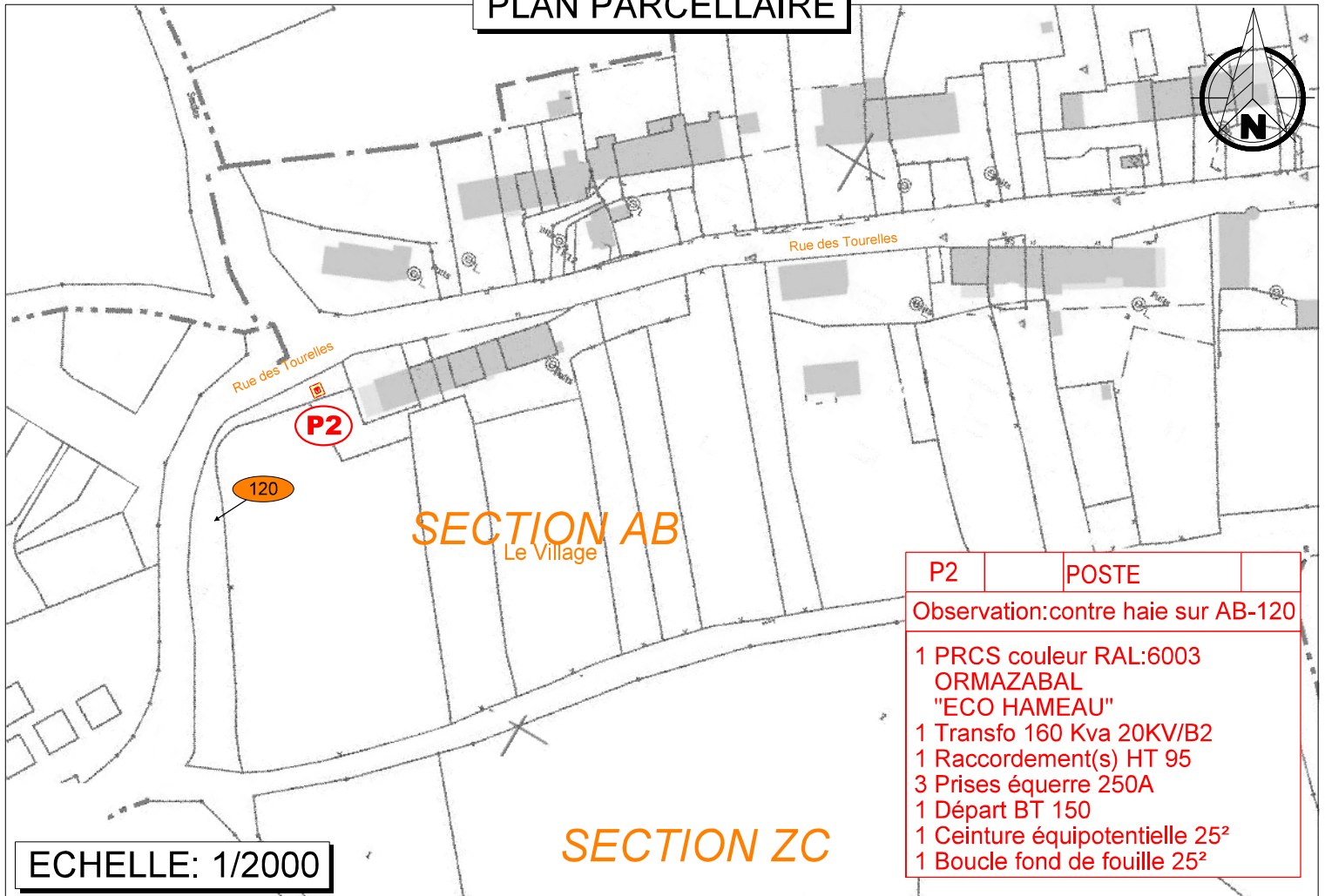
Vu de coté Profil 2



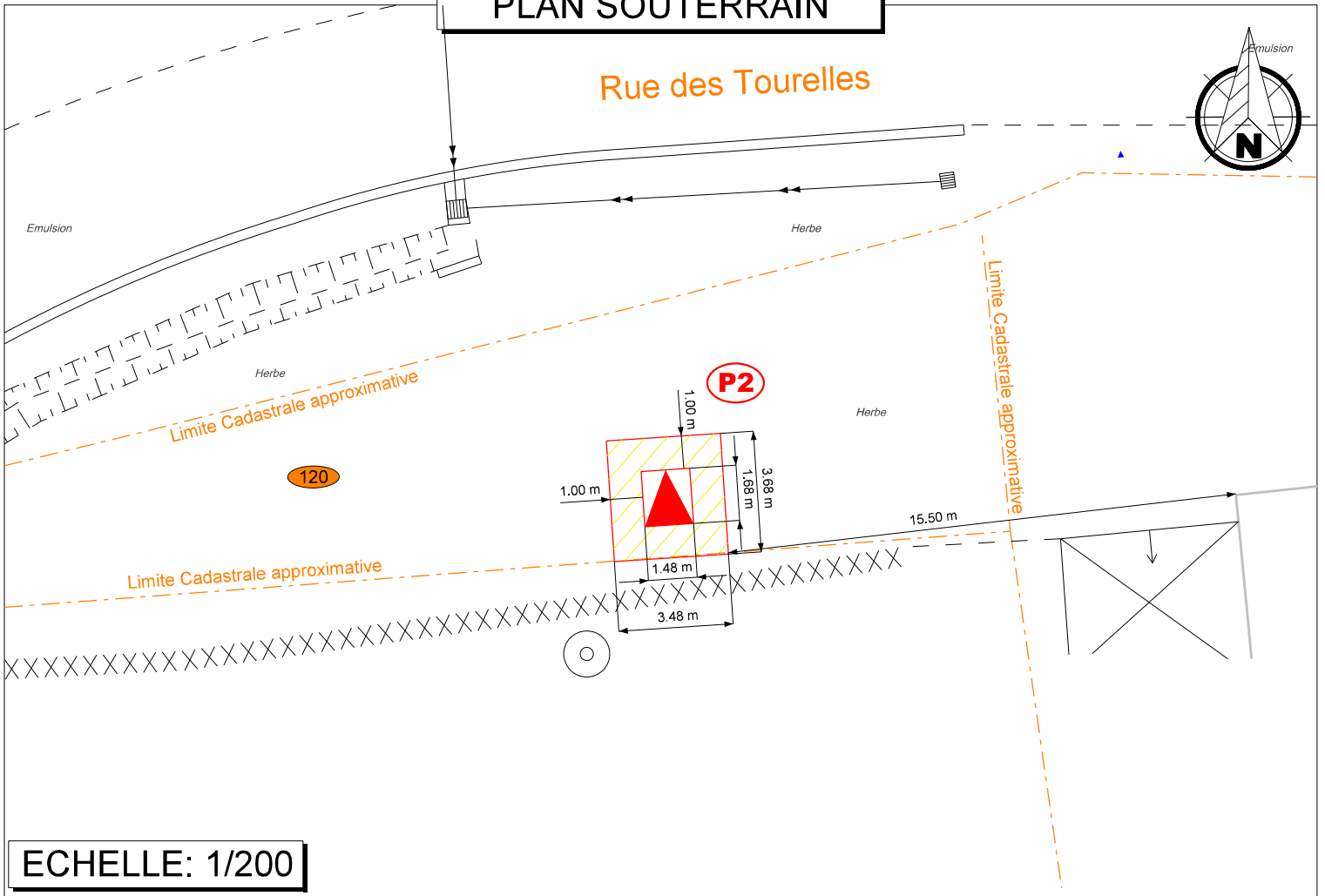
PHOTOS D'INTEGRATION POSTE
P1



PLAN PARCELLAIRE

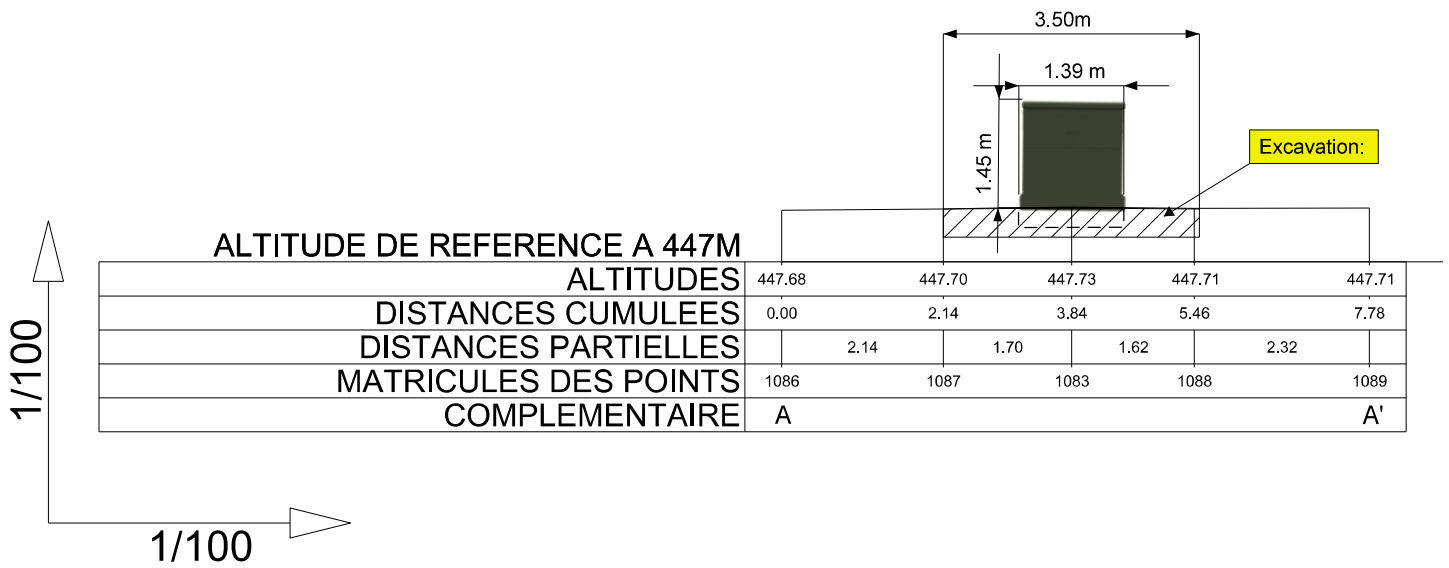


PLAN SOUTERRAIN

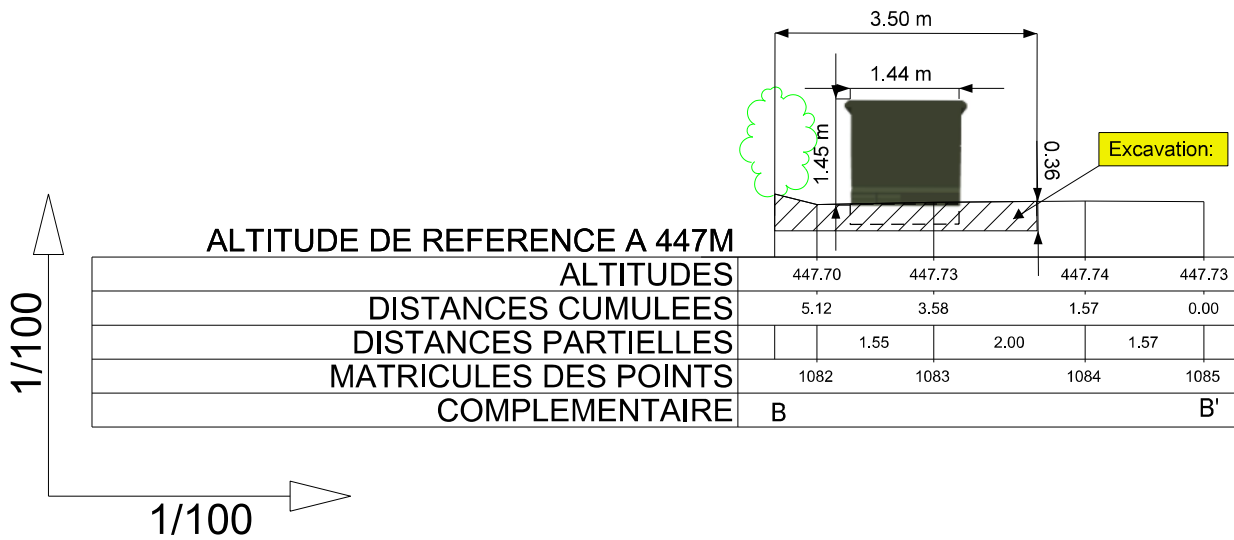


PROFILS POSTE P2

*Vu de face
Profil 1*



*Vu de coté
Profil 2*



PHOTOS D'INTEGRATION POSTE
P2

